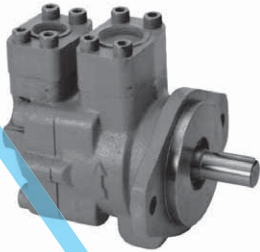


平成24年3月をもって補用品対応に移行致しました。DEVシリーズをご使用ください。

高圧単段ベーンポンプ



特長

- 低騒音
DP12～DP15形ポンプでは、回転数1200min⁻¹、圧力14MPa{140kgf/cm²}での騒音は、70dB-A以下です。
- 高信頼性
ベーンとカムリングの摩耗を低減するため、減圧機構を採用し、高圧時での摩耗を低減しました。

形式記号説明

※ — DP ※ ※ ※ — ※ ※ — ※
1 2 3 4 5 6

1 適用流体記号

無記号：石油系作動油、水・グリコール系作動油、
W/Oエマルション系作動油
F：リン酸エステル系作動油

2 基本形式

DP：高圧単段ベーンポンプ

3 ポンプ容量形式

1：DP 10形
2：DP 200形
3：DP 300形

4 吐出し量（仕様表参照）

5 デザイン番号（デザイン番号は変更することがあります。）
20：DP200形・DP300形
30：DP10形

6 軸の回転方向（軸端より見て）

無記号：時計方向（右回転）
L：反時計方向（左回転）

※内部部品が右回転と左回転用で異なりますので
右回転と左回転の組替えはできません。

注) 吸込み、吐出し接続口用フランジ、Oリング、ボルトはポンプに付属しています。

仕様

基本形式	【条件】 入力回転数：1800min ⁻¹ 使用油：ISO VG56相当油 油温：40℃											
	吐出し量 L/min						軸入力 kW					
	0.7MPa {7kgf/cm ² }	3.5MPa {35kgf/cm ² }	7MPa {70kgf/cm ² }	10.5MPa {105kgf/cm ² }	14MPa {140kgf/cm ² }	17.5MPa {175kgf/cm ² }	0.7MPa {7kgf/cm ² }	3.5MPa {35kgf/cm ² }	7MPa {70kgf/cm ² }	10.5MPa {105kgf/cm ² }	14MPa {140kgf/cm ² }	17.5MPa {175kgf/cm ² }
DP 12	23.0	22.5	22.0	21.0	20.0	18.0	0.7	1.8	3.5	5.2	6.8	8.3
DP 13	33.5	33.0	32.0	31.0	29.5	28.5	0.9	2.7	5.0	7.3	9.4	11.6
DP 14	44.0	43.5	42.5	41.0	39.5	37.0	1.3	3.5	6.5	9.3	12.0	14.8
DP 15	55.0	54.5	53.5	52.0	51.0	48.0	1.5	4.6	8.1	11.8	15.3	18.8
DP 206	67.0	65.0	63.0	61.0	59.0	56.0	2.3	5.5	9.9	14.4	18.6	23.1
DP 208	82.0	80.0	78.0	75.5	73.0	70.0	2.7	7.0	12.2	17.5	22.9	28.1
DP 210	104.0	102.0	99.0	96.0	93.0	89.0	3.2	9.0	15.5	22.3	29.0	35.8
DP 212	120.0	118.0	115.0	112.0	108.0	104.0	3.4	10.5	18.3	25.7	33.4	40.9
DP 314	149.0	144.0	140.0	135.5	131.0	125.0	5.4	13.8	23.9	34.1	44.2	54.4
DP 317	180.0	175.5	171.0	165.5	160.0	153.0	6.2	16.8	29.0	40.5	52.0	63.9
DP 320	207.0	202.0	196.5	190.5	184.0	176.0	8.5	19.3	32.8	46.0	59.5	73.0
DP 321	223.0	219.5	214.0	207.0	201.0	191.5	10.0	21.5	35.9	50.0	65.0	80.0

質量 (kg)

ポンプ形式	フランジ取付形	フート取付形
DP 10形	13	18
DP 200形	20	25
DP 300形	27	34

フート形式記号

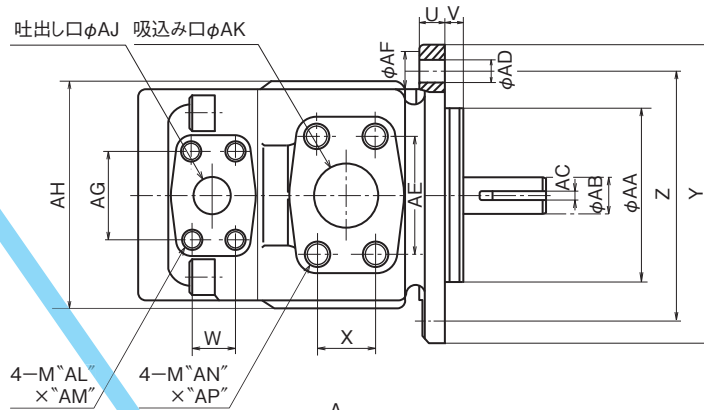
●ポンプにフートは付属しませんので、ご使用の際は下表の形式記号にて別途注文してください。

ポンプ形式	フート形式記号
DP 10形	V38M-50
DP 200形	
DP 300形	VR80M-20

フートの寸法はS-2頁をご参照ください。

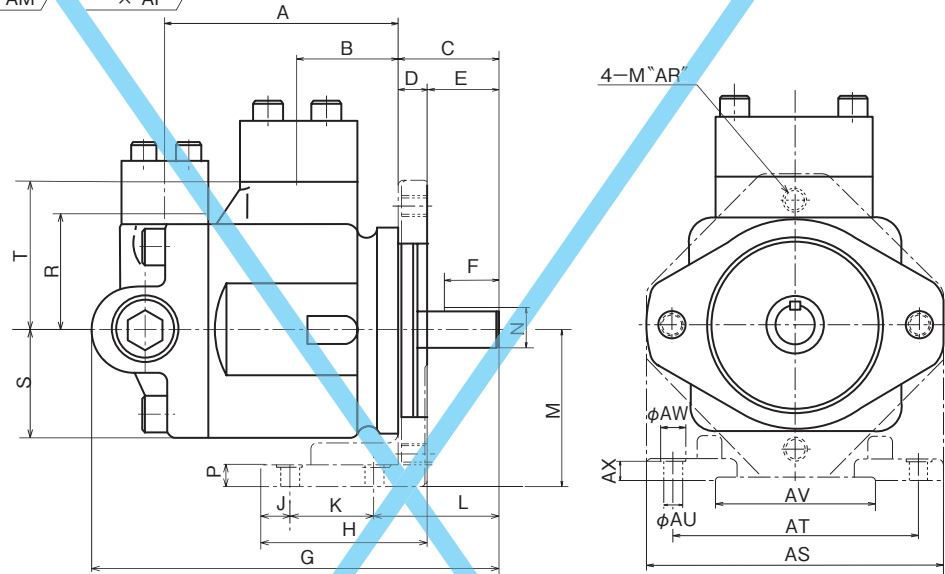
外形寸法図

DP10、DP200、DP300



形式記号	寸法
DP 10	127
DP200	140
DP300	168

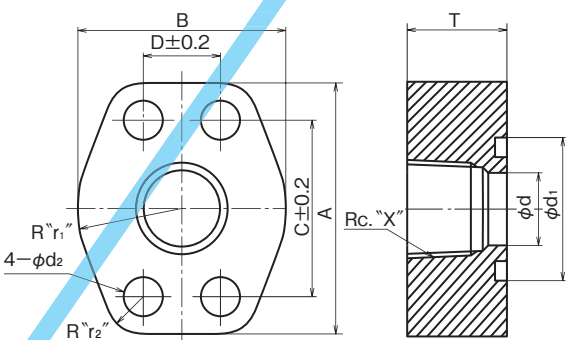
寸法				
B	C	D	E	F
58	58.7	20	38.7	32
60	58.7	20	38.7	32
70	73	25	48	38



形式記号	寸法																		
	G	H	J	K	L	M	N	P	R	S	T	U	V	W	X	Y	Z	AA	AB
DP 10	212.5	110	15	60	73.7	92 ^{+0.03} _{-0.04}	24.5	15	70	60	70	14	10	26.2	30.2	176	146	101.6 ^{+0.03} _{-0.035}	22.22 ⁰ _{-0.021}
DP200	232.5	110	15	60	73.7	92 ^{+0.03} _{-0.04}	27.6	15	68	62	86	14	10	26.2	35.7	176	146	101.6 ^{+0.03} _{-0.035}	25.4 ⁰ _{-0.021}
DP300	288	150	17	93	88	109.5 ^{+0.03} _{-0.02}	41.5	20	85	80	105	17	12	30.2	42.9	213	181	127 ⁰ _{-0.040}	38.1 ⁰ _{-0.025}

形式記号	寸法																		
	AC	AD	AE	AF	AG	AH	AJ	AK	AL	AM	AN	AP	AR	AS	AT	AU	AV	AW	AX
DP 10	4.76 ^{+0.03} _{-0.04}	14	58.7	22	52.4	120	20	28	10	20	10	20	12	234	210	11	120	19	14
DP200	4.76 ^{+0.03} _{-0.04}	14	70	22	52.4	136	24	40	10	20	12	22	12	234	210	11	120	19	14
DP300	7.96 ⁰ _{-0.022}	18	77.8	26	58.7	160	32	50	12	20	12	17	16	314	280	18	172	28.5	19

フランジの形状及び寸法

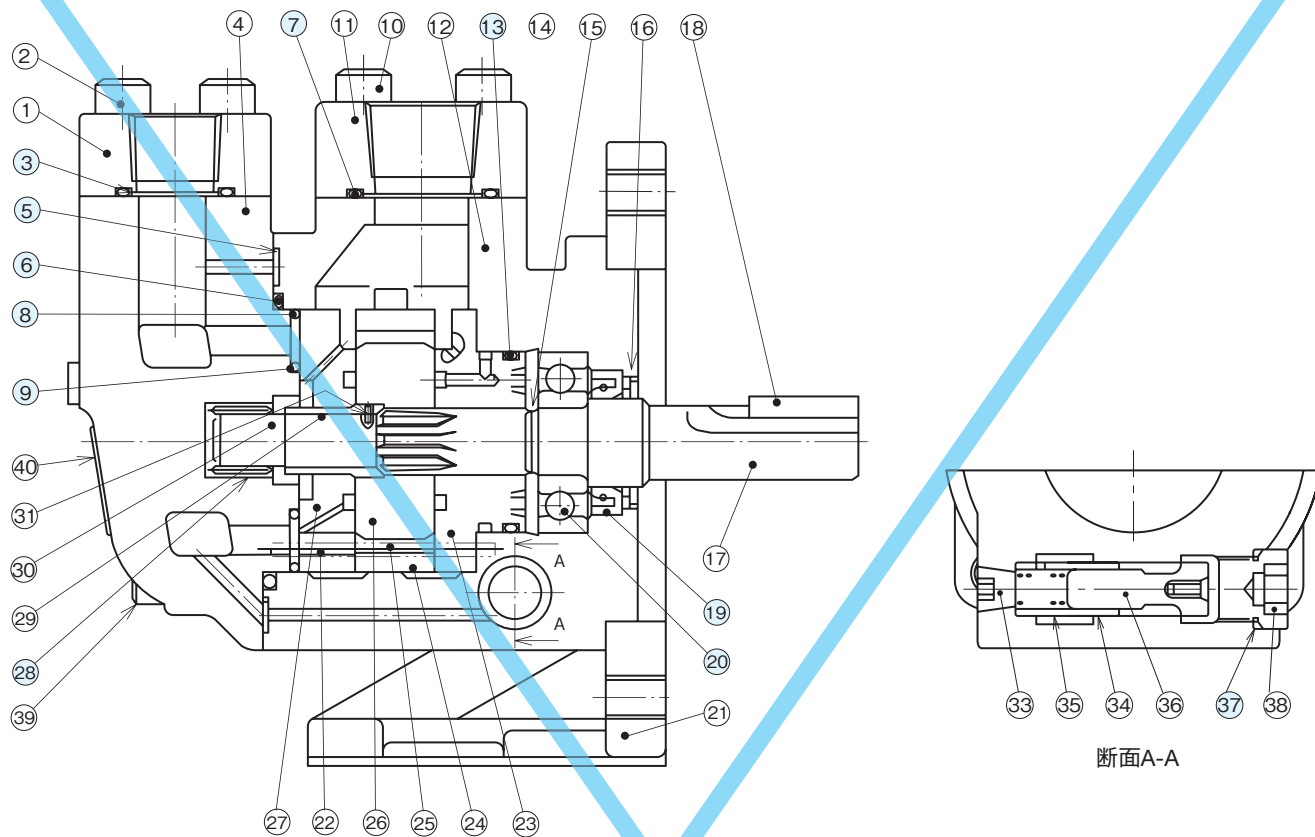


吸込み用	Rc."X"	寸法										参考	
		A	B	C	D	T	d	d ₁	d ₂	r ₁	r ₂	オリシク	六角穴付ボルト
DP10	1¼	80	64	58.7	30.2	30	32	48	11	—	11	G40	M10
DP200	1½	94	72	69.9	35.7	30	38	58	13.5	41.5	12.05	G50	M12
DP300	2	102	85	77.8	42.9	30	51	68	13.5	48.5	12.1	G60	M12

吐出し用	Rc."X"	寸法										参考	
		A	B	C	D	T	d	d ₁	d ₂	r ₁	r ₂	オリシク	六角穴付ボルト
DP10 DP200	1	70	55	52.4	26.2	28	26	40	11	29.5	8.8	G35	M10
DP300	1¼	80	64	58.7	30.2	30	32	45	13	36.5	10.65	G40	M12

断面構造図

DP10

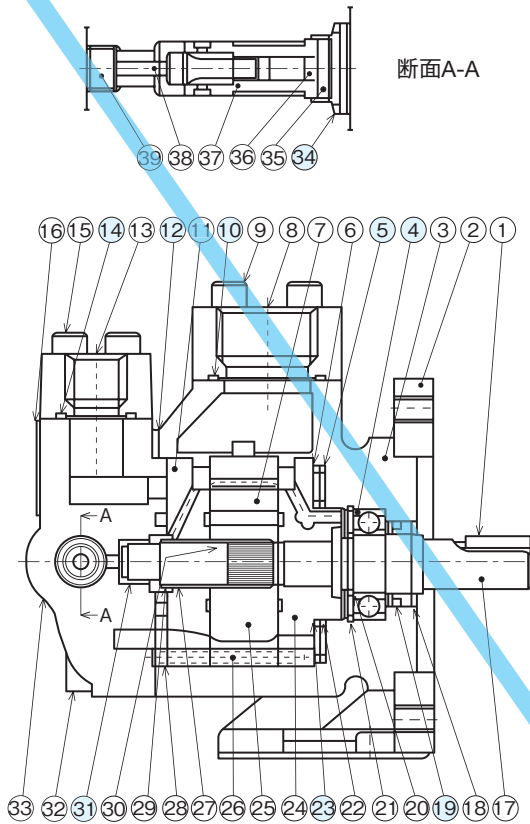


DP10 シール・軸受け一覧表

部番	品名	仕様	材質	個数
3	Oリング	JIS B 2401 1B-G35	NBR	1
5	Oリング	JIS B 2401 1B-P8	NBR	4
6	Oリング	JIS B 2401 1A-G75	NBR	1
7	Oリング	JIS B 2401 1A-G40	NBR	1
8	Oリング	JIS B 2401 1B-G70	NBR	1
9	Oリング	JIS B 2401 1B-G40	NBR	1
13	Oリング	JIS B 2401 1A-G45	NBR	1
19	オイルシール	TCV26428	NBR	1
20	玉軸受け	6304		1
28	ニードル軸受け	BA108		1
37	Oリング	JIS B 2401 1A-P22	NBR	1

断面構造図

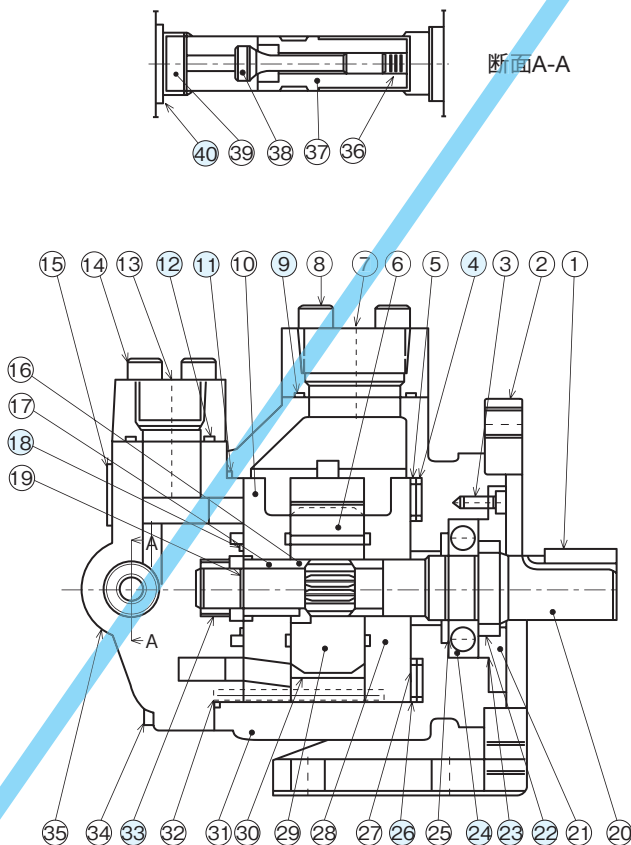
DP200



DP200 シール・軸受け一覧表

部番	品名	仕様	材質	個数
4	玉軸受け	6205		1
5	Oリング	JIS B 2401 1B-G90	NBR	1
10	Oリング	JIS B 2401 1A-G50	NBR	1
12	Oリング	JIS B 2401 1B-G105	NBR	1
14	Oリング	JIS B 2401 1B-G35	NBR	1
19	オイルシール	TCV30428	NBR	1
23	Oリング	JIS B 2401 1B-G50	NBR	1
31	ニードル軸受け	BA108		1
34	Oリング	JIS B 2401 1A-G35	NBR	1

DP300



DP300 シール・軸受け一覧表

部番	品名	仕様	材質	個数
4	Oリング	JIS B 2401 1B-G115	NBR	1
9	Oリング	JIS B 2401 1A-G60	NBR	1
11	Oリング	JIS B 2401 1A-G120	NBR	1
12	Oリング	JIS B 2401 1B-G40	NBR	1
18	Oリング	JIS B 2401 1A-G45	NBR	1
22	オイルシール	TCV40528	NBR	1
23	Oリング	JIS B 2401 1A-G70	NBR	1
24	玉軸受け	6207		1
26	Oリング	JIS B 2401 1B-G65	NBR	1
33	ニードル軸受け	BA1312		1
40	Oリング	JIS B 2401 1A-G35	NBR	2