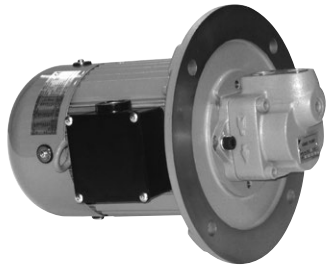


モータポンプ



特長

- DS10P形ベーンポンプと電動機を一体にしたモータポンプです。直結方式のため、カップリング、保護カバー、ポンプベース、心出しが不要となり、ワンタッチで組付ができます。

形式記号説明

※ — MD ※ ※ — 60

1 2 3 4 5

1 適用流体記号

無記号：石油系作動油、水・グリコール系作動油
W/Oエマルション系作動油
F ：リン酸エステル系作動油

2 基本形式

MD：小型単段モータポンプ

3 ポンプ容量形式

1：DS11P
2：DS12P
3：DS13P
4：DS14P

4 電動機出力

1：0.75kW-4P
2：1.5 kW-4P
3：2.2 kW-4P

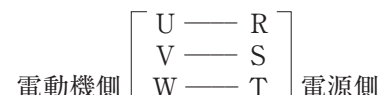
5 デザイン番号（デザイン番号は変更することがあります。）

仕様

基本形式	ポンプ					電動機						
	ポンプ形式	吐出し量 (無負荷時) L/min		最高使用圧力 MPa [kgf/cm ²]		出力 kW (極数：4P)	定格電流 A			始動電流 A		
		50Hz	60Hz	50Hz	60Hz		200V (50Hz)	200V (60Hz)	220V (60Hz)	200V (50Hz)	200V (60Hz)	220V (60Hz)
MD11	DS11P	4.1	5.0	5.2 [52]	4.4 [44]	0.75	4.2	3.6	3.6	28	25	28
MD21	DS12P	6.4	7.7	3.6 [36]	3.0 [30]							
MD22				7.0 [70]	7.0 [70]	1.5	6.8	6.3	6.0	42	37	41
MD32	DS13P	10.5	12.6	5.6 [56]	4.7 [47]							
MD33				7.0 [70]	7.0 [70]	2.2	10.4	9.3	9.1	74	64	70
MD43	DS14P	18.4	22.1	5.2 [52]	4.3 [43]							

●電気配線

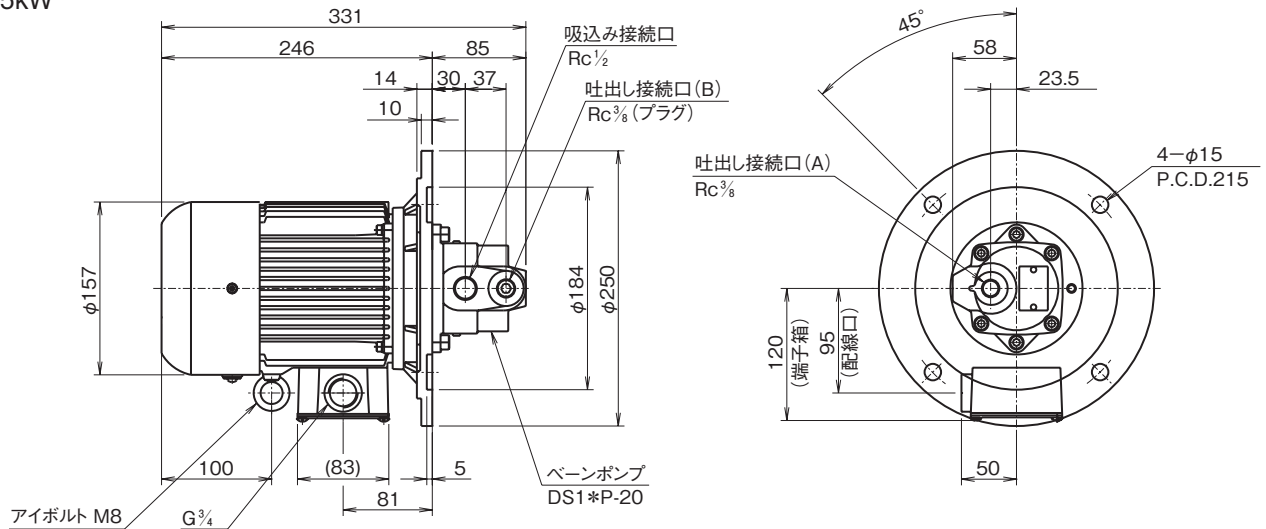
- ポンプ用電動機側と電源側の相は右記のように結線してください。
圧力が上昇することを圧力計で確認してください。
逆回転の場合3相のうち2相の結線を入れ替えて正しい回転方向にしてください。



- アース配線は必ず結線してください。
- 元電源にはノーヒューズブレーカをつけてください。また、漏電遮断器をつけてください。
- 高効率規制対応品であるため、始動電流値が旧デザイン品より高くなる傾向にあります。
旧デザイン品からの置換えの際には、配電側の設計にご注意ください。

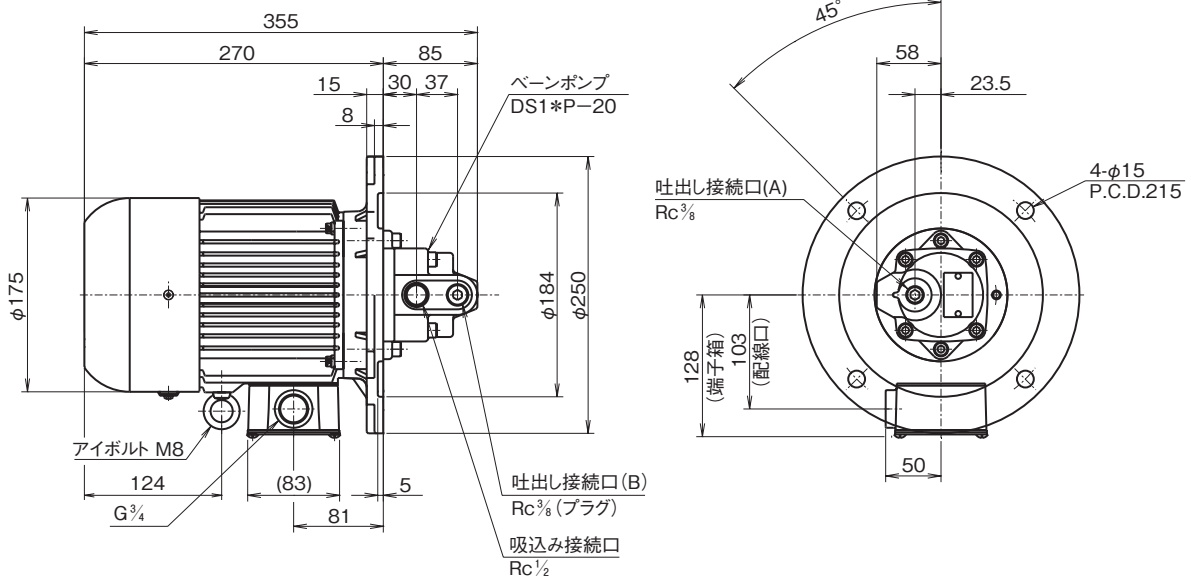
外形寸法図

MD※1-60
0.75kW



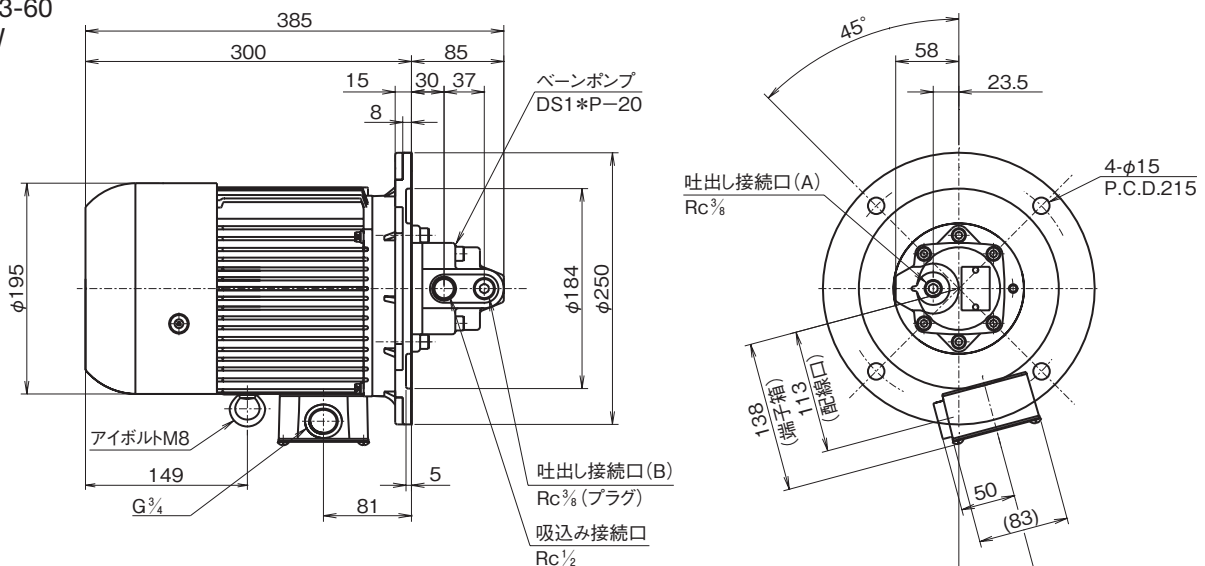
質量20kg

MD※2-60
1.5kW



質量24kg

MD※3-60
2.2kW



質量30kg