


直動形リリーフ弁（リモートコントロール用）

	JIS油圧図記号	<h3>特長</h3> <ul style="list-style-type: none"> ●リリーフ弁、減圧弁などのパイロット作動形圧力制御弁のベントポートに接続して、遠隔操作を行う場合に使用します。
	下表参照	

形式記号説明

※ — CR — ※ 02 ※ — ※ — 10 — ※
1 2 3 4 5 6 7 8

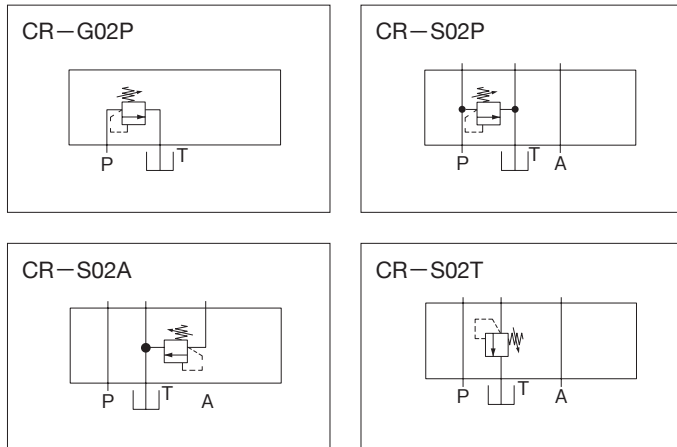
- | | |
|--|--|
| <p>1 適用流体記号
無記号：石油系作動油、水・グリコール系作動油
F：りん酸エステル系作動油</p> <p>2 基本形式
CR：直動形リリーフ弁</p> <p>3 接続方式
G：ガスケット取付形
S：スタック形</p> <p>4 呼び径
02：1/4</p> <p>5 制御ポート
P：Pポート制御
A：Aポート制御 ★1
T：Tポート制御 ★1</p> | <p>6 圧力調整範囲
1：1.5～7 MPa [15～70kgf/cm²]
2：1.5～16 MPa [15～160kgf/cm²]
3：1.5～25 MPa [15～250kgf/cm²]
4：1.5～31.5MPa [15～315kgf/cm²]</p> <p>7 デザイン番号（デザイン番号は変更することがあります。）</p> <p>8 オプション記号
無記号：圧力調整ハンドル形
《ガスケット取付形（G）の場合》
圧力調整ねじ形
《スタック形（S）の場合》
H：圧力調整小型ハンドル形
F：キャップ付ねじ調整形</p> <p>注) ★1.A、Tポート制御は、スタック形（S）の場合
にのみ適用します。</p> |
|--|--|

仕様

形式記号	呼び径	圧力調整範囲 MPa [kgf/cm ²]	最大流量 L/min	質量 kg
CR-G02P-1-10	1/4	1.5～7 {15～70}	3	1
CR-G02P-2-10		1.5～16 {15～160}		
CR-G02P-3-10		1.5～25 {15～250}		
CR-G02P-4-10		1.5～31.5 {15～315}		
CR-S02※-1-10		1.5～7 {15～70}		
CR-S02※-2-10		1.5～16 {15～160}		
CR-S02※-3-10		1.5～25 {15～250}		
CR-S02※-4-10		1.5～31.5 {15～315}		

形式記号	圧力変化量 MPa [kgf/cm ²] / ハンドル回転
CR-※02※-1	2.5 [25] / 1回転
CR-※02※-2	4.6 [46] / 1回転
CR-※02※-3	7.9 [79] / 1回転
CR-※02※-4	9.1 [91] / 1回転

JIS油圧図記号



付属品（ガスケット取付形）

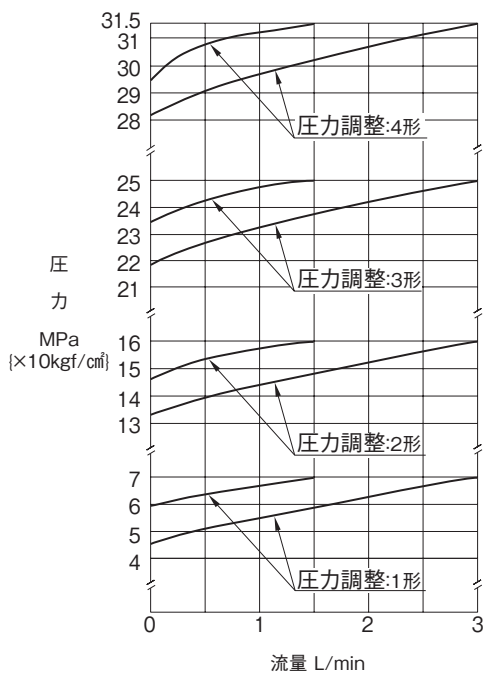
六角穴付ボルト	本数	締付トルク N・m [kgf・cm]
M5×40	4	5.5～7.5 {55～75}

取扱い

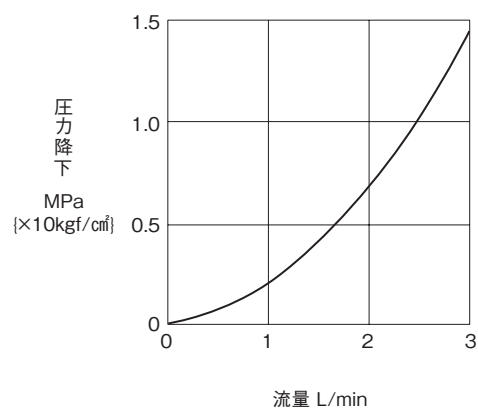
- タンク配管は、他のタンク配管と合流せず、直接タンクへ接続してください。
- パイロット管路の内部容積が大きすぎると振動を起こすことがありますので、内径4mm以下の厚肉鋼管で配管してください。

性能曲線 (粘度 : 32mm²/s{cSt})

流量－圧力特性

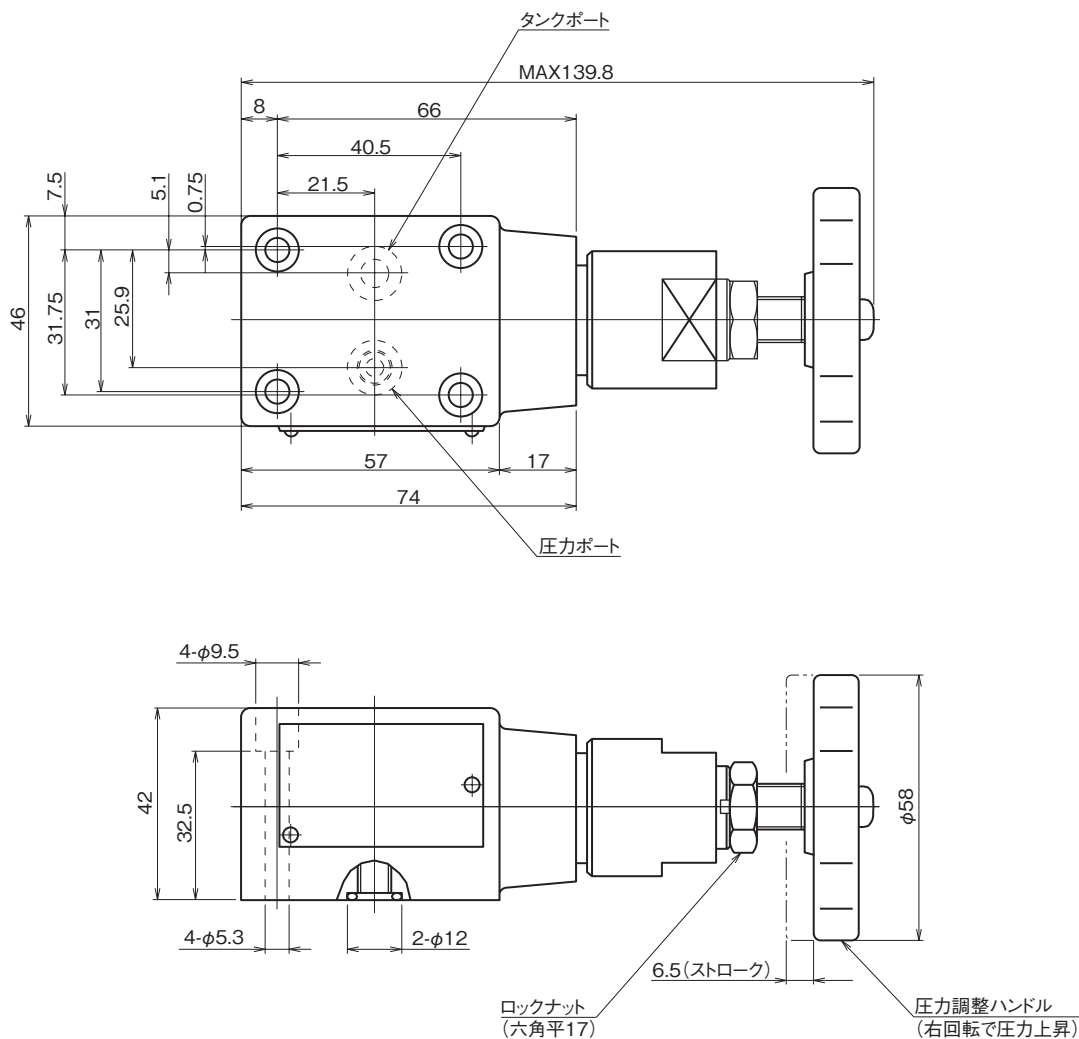


圧力降下特性 (ハンドル全開時)



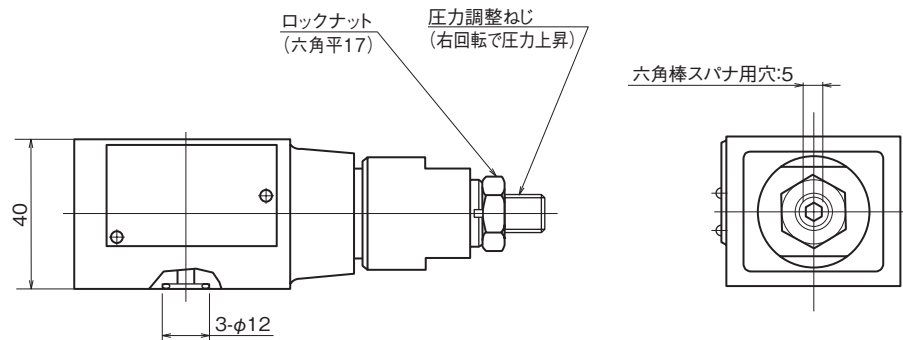
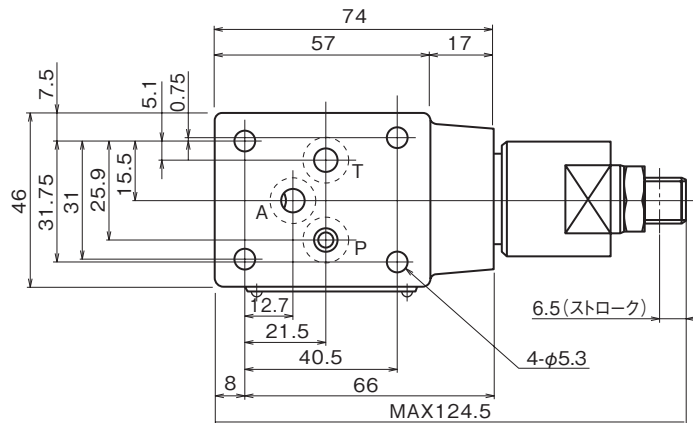
外形寸法図

CR-G02P



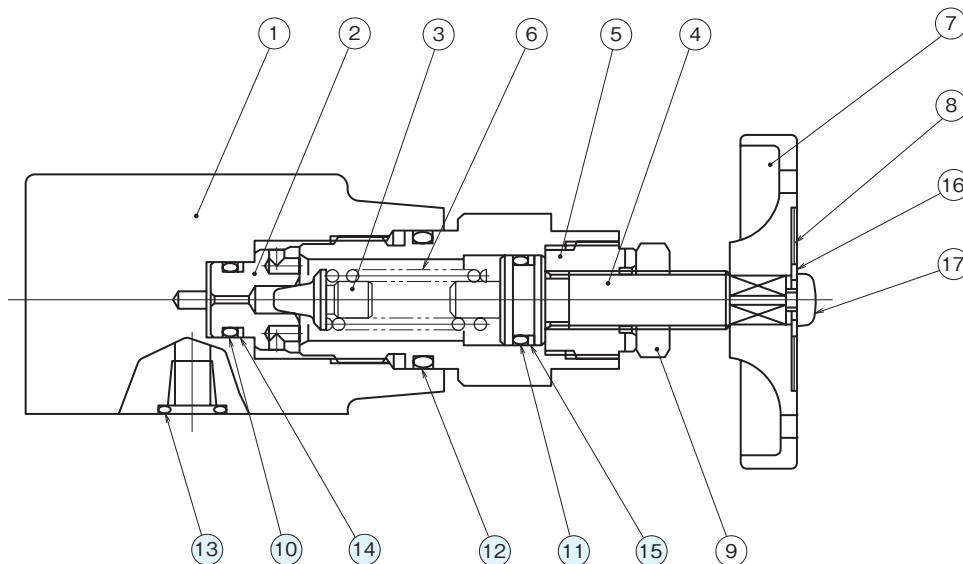
外形寸法図

CR-S02



断面構造図

CR-G02P



シール部品一覧表

品番	名称	個数		部品仕様
		CR-G02P	CR-S02※	
10	Oリング	1	1	JIS B 2401 1BP10
11	Oリング	1	1	AS568-014 (NBR,Hs90)
12	Oリング	1	1	JIS B 2401 1BP20
13	Oリング	2	3	JIS B 2401 1BP9
14	バックアップリング	1	1	JIS B 2407 バイアスカットP10
15	バックアップリング	1	1	バイアスカットAS568-014