

直動形リリーフ弁



特長

- オーバーライド圧力が小さく、パイロット作動形とほぼ同程度の性能を有しています。
- 防振構造のため、高圧時でもチャタリングの発生がありません。

形式記号説明

※ — **HDRIR** — ※ **02** — ※

1 2 3 4 5

1 適用流体記号

無記号：石油系作動油、水・グリコール系作動油
F ：りん酸エステル系作動油

2 基本形式 HDRIR：Hシリーズ直動形リリーフ弁

3 接続方式 G：ガスケット取付形 T：ねじ接続形

4 呼び径

02：1/4

5 圧力調整範囲

1：0.9～7MPa {9～70kgf/cm²}
3：3.5～21MPa {35～210kgf/cm²}

仕様

形式記号	呼び径	圧力調整範囲 MPa {kgf/cm ² }	最大流量 L/min	質量 kg
HDRIR-G02-1	1/4	0.9～7 {9～70}	12	2.6
HDRIR-G02-3		3.5～21 {35～210}		
HDRIR-T02-1		0.9～7 {9～70}		1.8
HDRIR-T02-3		3.5～21 {35～210}		

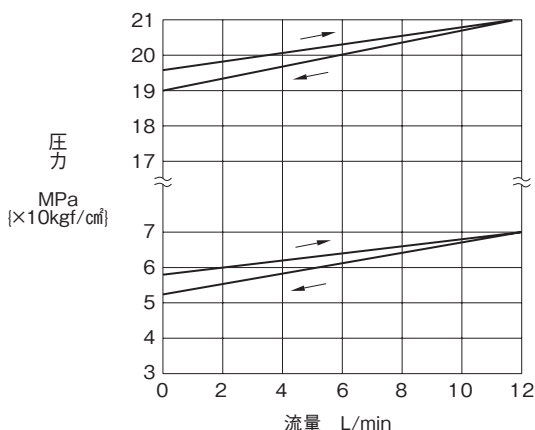
形式記号	圧力変化量 MPa {kgf/cm ² }/ハンドル回転
HDRIR-※02-1	1.9 {19}/1回転
HDRIR-※02-3	5.3 {53}/1回転

取扱い

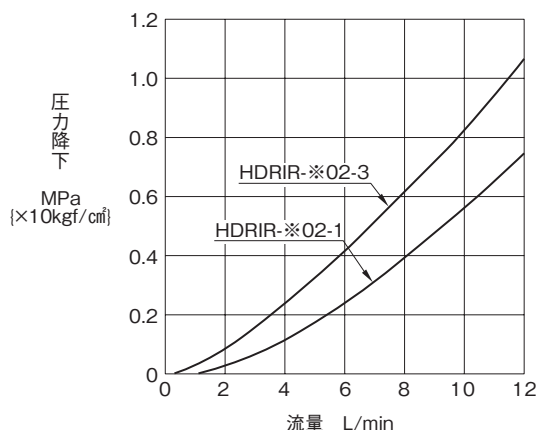
- タンク配管は、他のタンク配管と合流せず、直接タンクへ接続してください。
- パイロット作動形圧力制御弁(呼び径2以上)の遠隔操作用として使用することができます。この場合パイロット管路の内部容積が大きすぎると振動を起こすことがありますので、内径4mm以下の厚肉鋼管で、配管してください。
- 弁(ガスケット取付形)に取付ボルト、Oリングは付属しません。直接マニホールドに取り付ける場合は、JIS B 2401 1B P18のOリングを使用し、ボルトはM10×30 (締付トルク：50～60N・m {500～600kgf・cm})を使用してください。

性能曲線 (粘度：32mm²/s {cSt})

流量－圧力特性

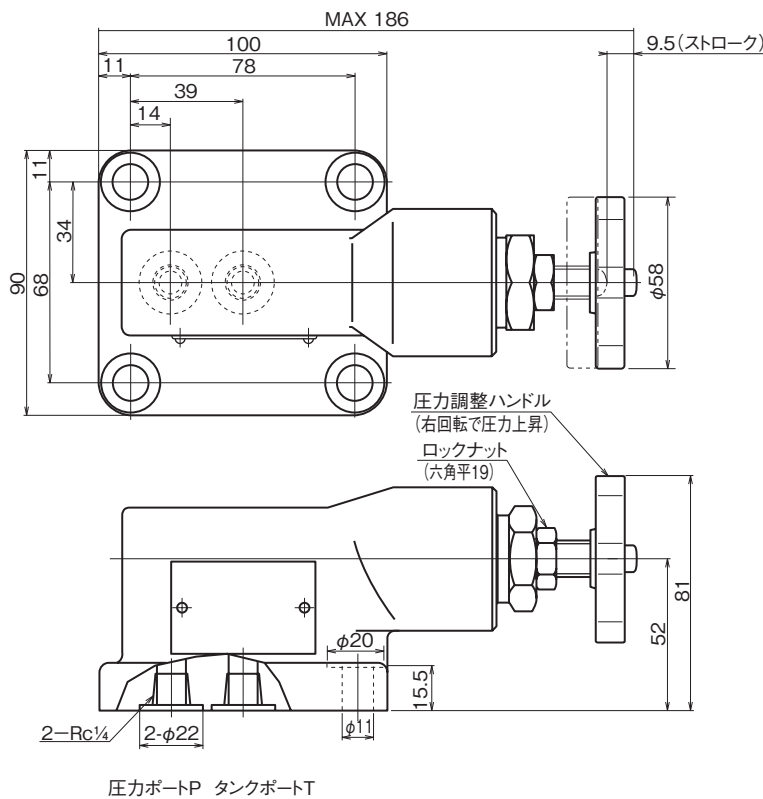


圧力降下特性 (ハンドル全開時)

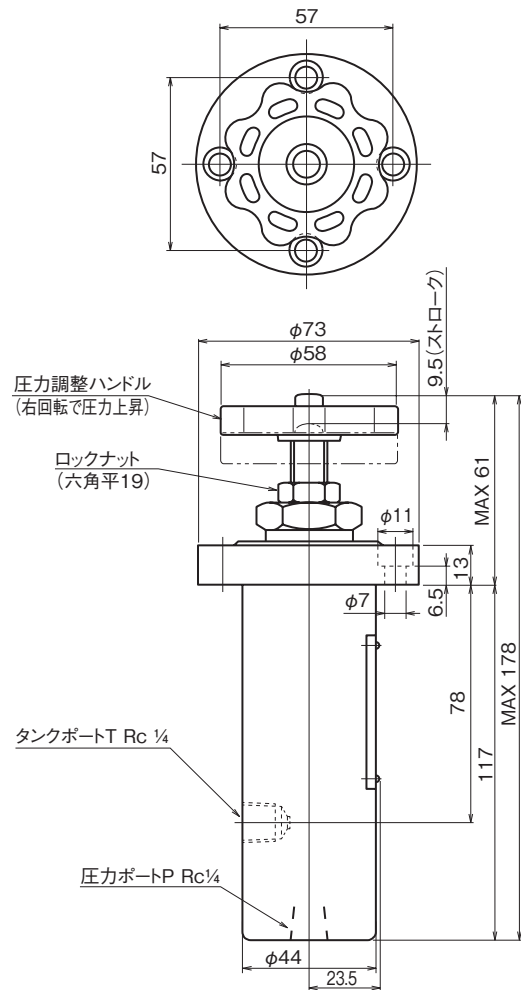


外形寸法図

HDRIR-G02

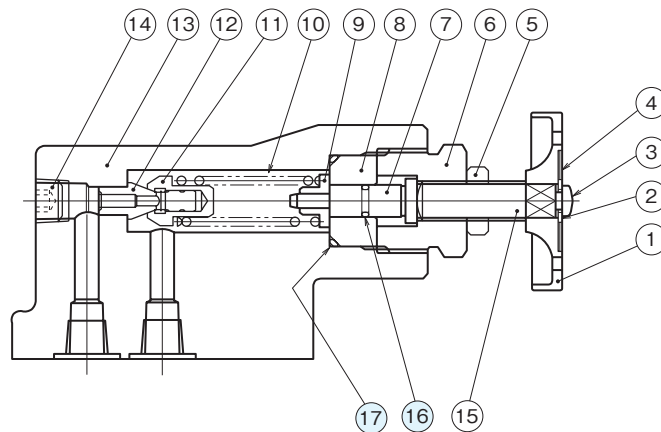


HDRIR-T02



断面構造図

HDRIR-G02



シール部品一覧表

品番	名称	個数	部品仕様	
			HDRIR-G02	HDRIR-T02
16	Oリング	1	JIS B 2401 1AP7	JIS B 2401 1AP7
17	Oリング	1	JIS B 2401 1AG25	JIS B 2401 1AG25