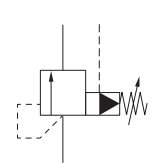


パイロット作動形リリーフ弁



JIS油圧図記号



特長

- 広範囲の流量域で安定した圧力制御を行い、安全弁としても働きます。
- ベントポートにリモートコントロール用リリーフ弁を接続すれば、遠隔操作で主回路圧力を制御することができます。
- ベントポートを使用し、アンロード弁としての機能をもたせることができます。

形式記号説明

※ — **HDRI** — ※ **03** — ※ ※
1 2 3 4 5 6

1 適用流体記号

無記号：石油系作動油、水・グリコール系作動油
F：りん酸エステル系作動油

2 基本形式 HDRI：Hシリーズパイロット作動形リリーフ弁

3 接続方式

G：ガスケット取付形
T：ねじ接続形

4 呼び径 03： $\frac{3}{8}$

5 圧力調整範囲

1：0.5～7MPa {5～70kgf/cm²}
3：3.5～21MPa {35～210kgf/cm²}

6 ベント記号

無記号：ローベント形
V：ハイベント形

仕様

形式記号	呼び径	圧力調整範囲 MPa {kgf/cm ² }	最大流量 L/min	質量 kg
HDRI-G03-1	$\frac{3}{8}$	0.5～7 {5～70}	30	3.5
HDRI-G03-3		3.5～21 {35～210}		
HDRI-T03-1		0.5～7 {5～70}		2.9
HDRI-T03-3		3.5～21 {35～210}		

形式記号	圧力変化量 MPa {kgf/cm ² }/ハンドル回転
HDRI-※03-1	3.2 {32}/1回転
HDRI-※03-3	9.9 {99}/1回転

サブプレート形式記号

- 弁にサブプレートは付属しませんので、ご使用の際は下表の形式記号にて別途注文してください。

形式記号	呼び径	接続口径	質量 kg
HDRI-03M	$\frac{3}{8}$	Rc $\frac{3}{8}$	1.5

サブプレートの寸法はS-6頁をご参照ください。

付属品（ガスケット取付形）

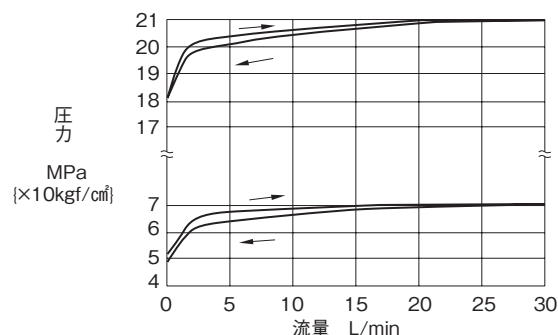
六角穴付ボルト	本数	締付トルク N・m {kgf・cm}
M12×60	4	92～122 {920～1220}

取扱い

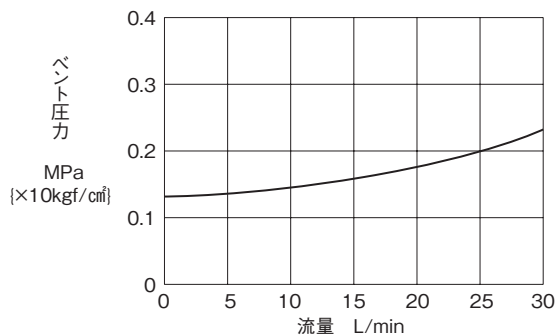
- タンク配管は、他のタンク配管と合流せず、直接タンクへ接続してください。なお、タンクポートの背圧は0.5MPa {5kgf/cm²} 以下にしてください。
- リモートコントロール用直動形リリーフ弁と組み合わせて使用する場合は、ベントポートに接続してください。この場合、ベント管路の内部容積が大きすぎると振動を起すことがありますので、内径4mm以下の厚肉銅管で配管してください。
- 安全弁として使用する場合は、回路の設定圧力より1～1.5MPa {10～15kgf/cm²} 高く設定してください。
- 小流量の場合は、設定圧力が不安定になる場合がありますので、3L/min以上で使用してください。
- ハイベント形を使用するとアンロードからオンロードへの切換時間を短縮できます。

性能曲線（粘度：32mm²/s {cSt})

流量－圧力特性

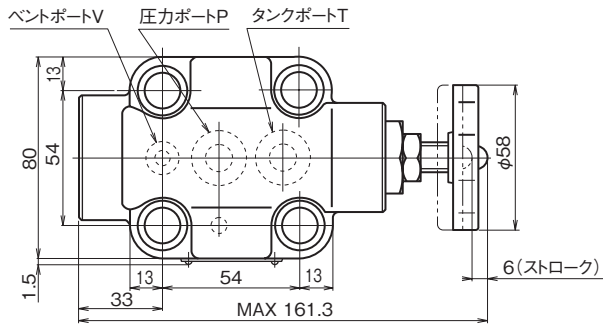


流量－ベント圧力特性（ベントポート：アンロード時）

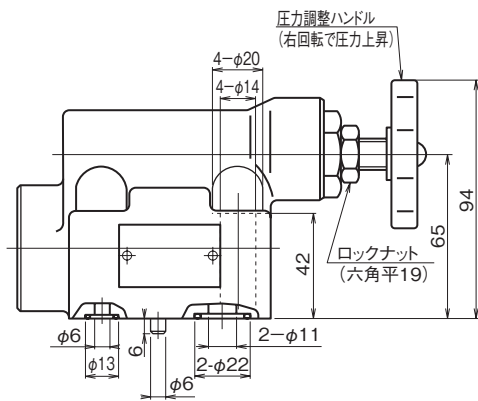
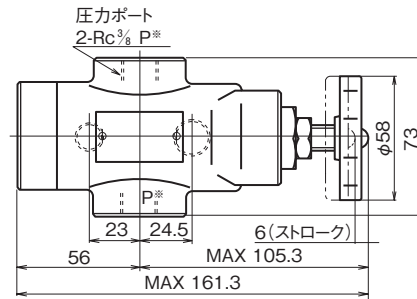


外形寸法図

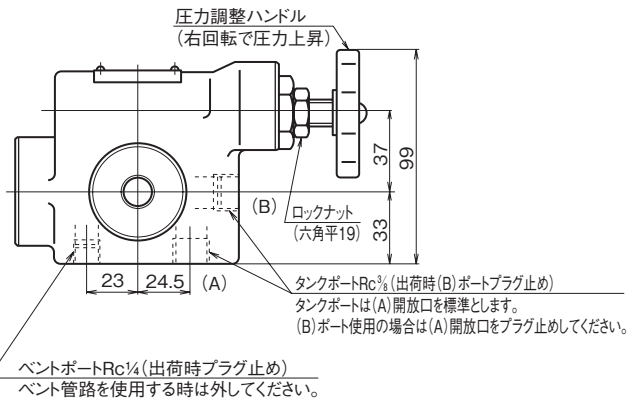
HDRI-G03 (ガスケット取付形)



HDRI-T03 (ねじ接続形)



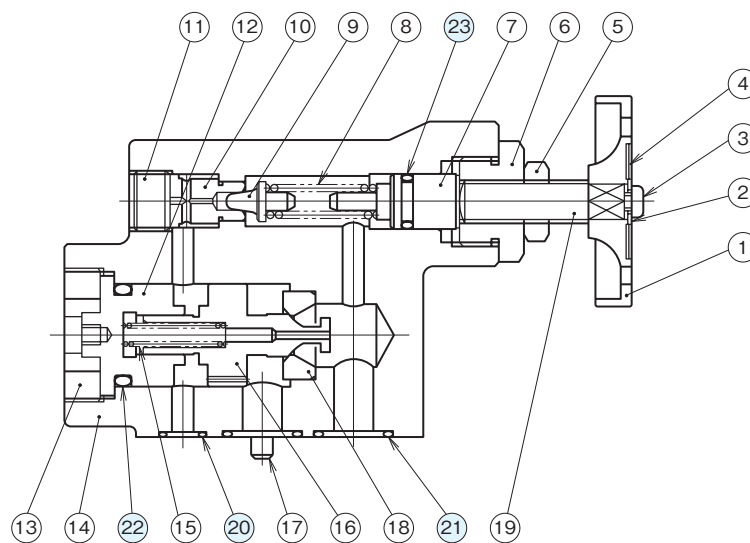
取付面(準拠)
ISO 6264-06-09-1-97



※両側のPポートは内部で連通しています。
片方を圧力計取付用ポート等として使用できます。

断面構造図

HDRI-G03



シール部品一覧表

品番	名称	個数	部品仕様	
			HDRI-G03	HDRI-T03
20	Oリング	1	JIS B 2401 1BP10	-
21	Oリング	2	JIS B 2401 1BP18	-
22	Oリング	1	JIS B 2401 1BP22A	JIS B 2401 1BP22A
23	Oリング	1	JIS B 2401 1AP11	JIS B 2401 1AP11