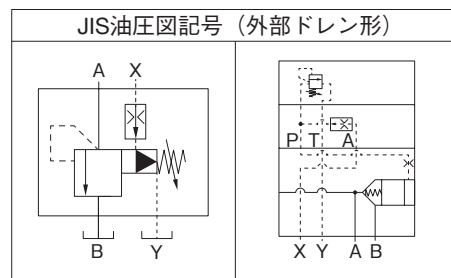
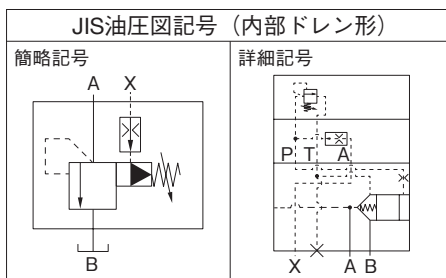
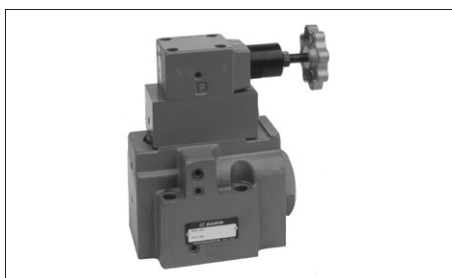


C2形低圧リリース弁



特長

- ノーマルオープン形で、外部よりパイロット流量を内蔵の流量調整弁に供給する構造のため、低圧から圧力制御が可能です。

形式記号説明

※ — C2RL — G ※ ※ — ※ — 10 — ※ ※

1 2 3 4 5 6 7 8

- | | |
|--|--|
| <p>1 適用流体記号
無記号：石油系作動油、水・グリコール系作動油
F：りん酸エステル系作動油</p> <p>2 基本形式
C2RL：C2形外部パイロット形低圧リリース弁</p> <p>3 接続方式
G：ガスケット取付形</p> <p>4 呼び径
03：3/8
06：3/4</p> | <p>5 圧力調整範囲
1：※～7MPa {※～70kgf/cm²}
2：※～16MPa {※～160kgf/cm²}</p> <p>6 デザイン番号 (デザイン番号は変更することがあります。)</p> <p>7 ドレン記号
無記号：内部ドレン形
E：外部ドレン形</p> <p>8 オプション記号
無記号：圧力調整ハンドル形
H：圧力調整小型ハンドル形
F：キャップ付ねじ調整形</p> |
|--|--|

仕様

形式記号	呼び径	最高使用圧力 MPa {kgf/cm ² }	圧力調整範囲★1 MPa {kgf/cm ² }	最大流量 L/min	外部パイロット流量 L/min	質量 kg		
C2RL-G03-1-10	3/8	21 {210} (外部パイロット圧力)	※～7 {※～70}	100	0.5～0.6	5.6		
C2RL-G03-2-10			※～16 {※～160}					
C2RL-G06-1-10	3/4		※～7 {※～70}	250			0.8～1.2	8.4
C2RL-G06-2-10			※～16 {※～160}					

注) ★1. 最低調整圧力は、流量により異なります。最低調整圧力特性をご参照ください。

形式記号	圧力変化量 MPa {kgf/cm ² }/ハンドル回転
C2RL-G※※-1	2.5 {25}/1回転
C2RL-G※※-2	4.6 {46}/1回転

サブプレート形式記号

- 弁にサブプレートは付属しませんので、ご使用の際は下表の形式記号にて別途注文してください。

形式記号	呼び径	接続口径	質量 kg
JGB-03M	3/8	Rc 3/8	1.6
JGB-03M04		Rc 1/2	
JGB-06M	3/4	Rc 3/4	3.9
JGB-06M08		Rc1	

サブプレートの寸法はS-7頁をご参照ください。

付属品

基本形式	六角穴付ボルト	本数	締付トルク N・m {kgf・cm}
C2RL-G03	M10×60	4	51～68 {510～680}
C2RL-G06	M10×75	4	51～68 {510～680}

取扱い

- タンク配管は、他のタンク配管と合流せず、直接タンクへ接続してください。なお、タンクポートの背圧は0.5MPa{5kgf/cm²}以下にしてください。
- 外部パイロット圧力が必要です。外部パイロット圧力は、最高調整圧力より1MPa{10kgf/cm²}以上高く設定してください。
- 安全弁として使用する場合は、回路の設定圧力より1～1.5MPa{10～15kgf/cm²}高く設定してください。
- 小流量の場合は、設定圧力が不安定になる場合がありますので、下表の最小流量以上で使用してください。

基本形式	最小流量 L/min
C2RL-G03	12
C2RL-G06	15

ドレン方式の組替要領

- ドレンはプラグの着脱で、内部、外部に組み替えることができます。
外部ドレン形の場合は、外部ドレンポート（Yポート）より直接タンクへ配管してください。

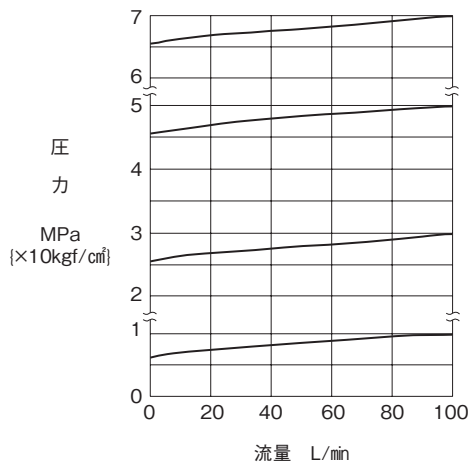
	内部ドレン形	外部ドレン形	六角穴付テーパねじプラグ	締付トルク N・m {kgf・cm}
プラグA	有	無	NPTF 1/8	6～7.5 {60～75}
プラグB	無	有		

プラグA、Bの位置は外形寸法図（E-35頁）をご参照ください。

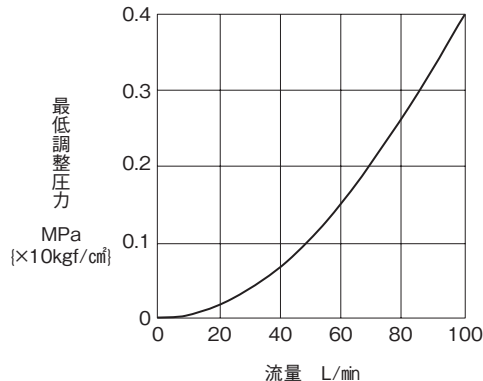
性能曲線（粘度：32mm²/s{cSt}

●C2RL-G03

流量－圧力特性

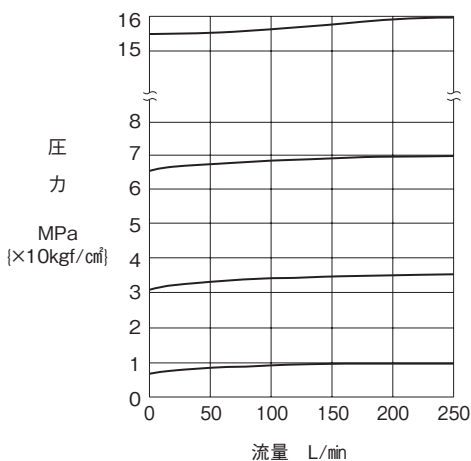


最低調整圧力特性（ハンドル全開時）

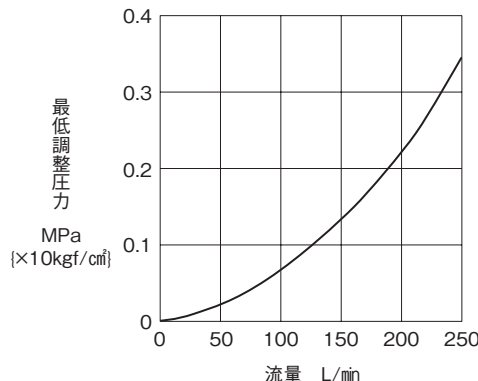


●C2RL-G06

流量－圧力特性

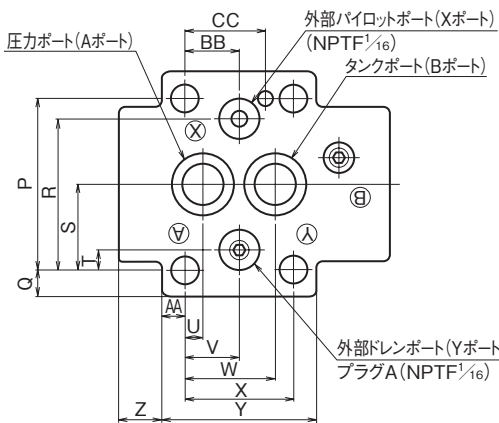
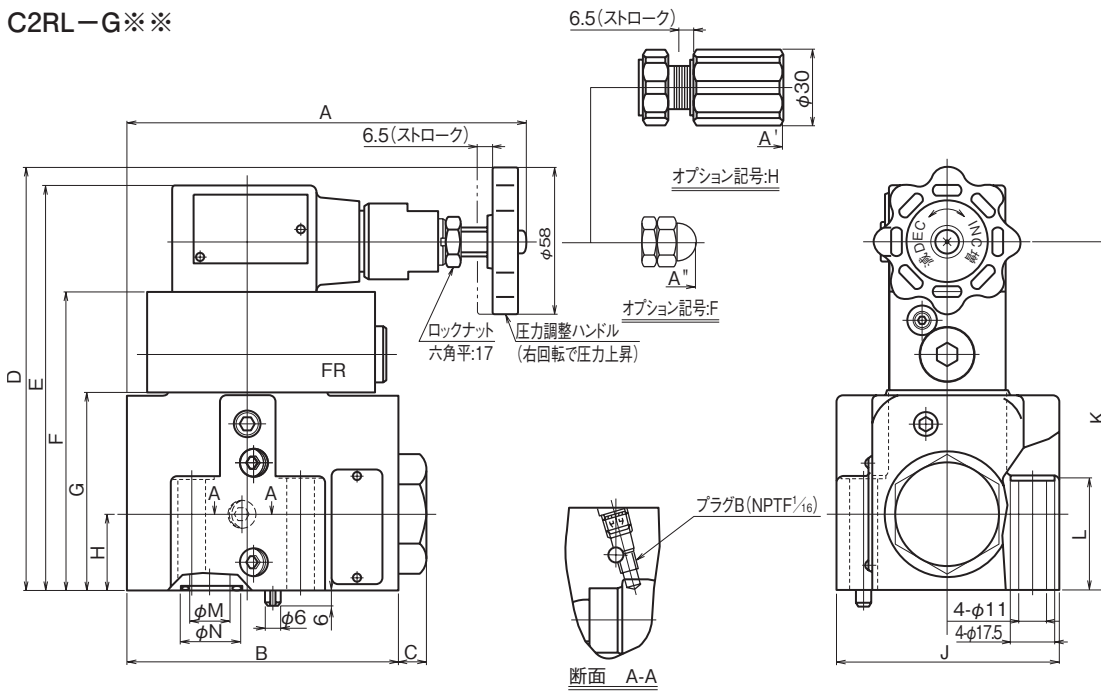


最低調整圧力特性（ハンドル全開時）



外形寸法図

C2RL-G※※



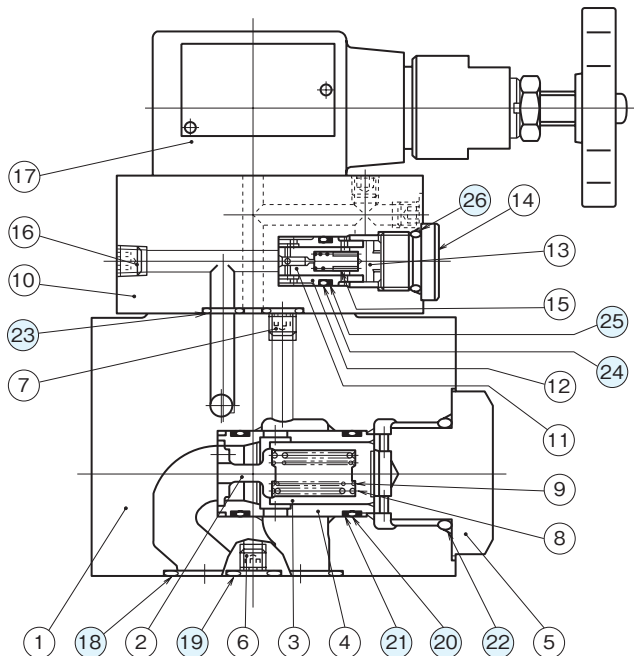
基本形式	寸 法														
	A	A'	A''	B	C	D	E	F	G	H	J	K	L	N	
C2RL-G03	157.8	182	147.5	107	11	166	159	117	77	30	88	137	44	16	24
C2RL-G06	167.3	191.5	157	127	14	184	177	135	95	40	102	155	59	24	34

基本形式	寸 法													
	P	Q	R	S	T	U	V	W	X	Y	Z	AA	BB	CC
C2RL-G03	66.7	10.65	58.7	33.3	7.9	7.1	21.4	35.7	42.9	61	17	9.05	21.4	31.8
C2RL-G06	79.4	11.3	73	39.7	6.4	11.1	39.7	49.2	60.3	82	16	10.85	20.8	44.5

取付面(準拠)
C2RL-G03 : ISO 5781-06-07-0-00
C2RL-G06 : ISO 5781-08-10-0-00

断面構造図

C2RL-G※※



シール部品一覧表

品番	名 称	個数	部 品 仕 様	
			C2RL-G03	C2RL-G06
18	Oリング	2	JIS B 2401 1B P20	JIS B 2401 1B P28
19	Oリング	2	JIS B 2401 1B P12	JIS B 2401 1B P12
20	Oリング	2	AS568-020 (NBR,Hs90)	AS568-122 (NBR,Hs90)
21	バックアップリング	4	バイアスカットAS568-020用	バイアスカットAS568-122用
22	Oリング	1	AS568-215 (NBR,Hs90)	AS568-222 (NBR,Hs90)
23	Oリング	4	JIS B 2401 1B P9	JIS B 2401 1B P9
24	Oリング	1	AS568-013 (NBR,Hs90)	AS568-013 (NBR,Hs90)
25	バックアップリング	1	バイアスカット AS568-013用	バイアスカット AS568-013用
26	Oリング	1	JIS B 2401 1B P14	JIS B 2401 1B P14