


C2形電磁操作弁付低圧リリーフ弁

	JIS油圧図記号	特長 ● ノーマルオープン形で、外部よりパイロット流量を内蔵の流量調整弁に供給する構造のため、低圧から圧力制御が可能です。 ● この弁自体でアンロード弁の作動をするため、アンロード回路が不要になります。
	次頁参照	

形式記号説明

※ — **C2RLS** — **G** ※ ※ — ※ ※ ※ — **30** — ※ ※ — ※

1 2 3 4 5 6 7 8 9 10 11

- | | |
|---|---|
| <p>1 適用流体記号
無記号：石油系作動油
H ：水・グリコール系作動油
F ：りん酸エステル系作動油</p> <p>2 基本形式
C2RLS：C 2形電磁操作弁付外部パイロット形
低圧リリーフ弁</p> <p>3 接続方式
G：ガスケット取付形</p> <p>4 呼び径
03：$\frac{3}{8}$
06：$\frac{3}{4}$</p> <p>5 回路記号
A：ノーマルクローズ形（消磁時オンロード）
B：ノーマルオープン形（消磁時アンロード）</p> <p>6 圧力調整範囲
1：※～7MPa {※～70kgf/cm²}
2：※～16MPa {※～160kgf/cm²}</p> | <p>7 電磁操作弁電圧記号
A：AC100V (50/60Hz)、AC110V (60Hz)
B：AC200V (50/60Hz)、AC220V (60Hz)
P：DC24V</p> <p>8 デザイン番号（デザイン番号は変更することがあります。）</p> <p>9 ドレン記号
無記号：内部ドレン形
X ：内部ドレン形 ★1
E ：外部ドレン形</p> <p>10 オプション記号
無記号：圧力調整ハンドル形
H ：圧力調整小形ハンドル形
F ：キャップ付ねじ調整形</p> <p>11 パイロット電磁操作弁部オプション記号
KSO-G02 (G-16頁) のオプション記号表を
ご参照ください。</p> <p>注) ★1.パイロット電磁操作弁部オプションがアース端子付（記号E、EN、ENR等）で、内部ドレン形の場合のドレン記号は、Xとなります。</p> |
|---|---|

仕様

形式記号	呼び径	最高使用圧力 MPa {kgf/cm ² }	圧力調整範囲★2 MPa {kgf/cm ² }	最大流量 L/min	外部パイロット流量 L/min	質量 kg	
						AC	DC
C2RLS-G03-※1※-30	$\frac{3}{8}$	21 {210} (外部パイロット圧力)	※～7 {※～70}	100	0.5～0.6	7.1	7.3
C2RLS-G03-※2※-30			※～16 {※～160}				
C2RLS-G06-※1※-30	$\frac{3}{4}$		※～7 {※～70}	250	0.8～1.2	10.1	10.3
C2RLS-G06-※2※-30			※～16 {※～160}				

注) ★2. 最低調整圧力は、流量により異なります。C2RL-G※※の最低調整圧力特性 (E-34頁) をご参照ください。

性能曲線は、C2RL-G※※ (E-34頁) をご参照ください。
電磁操作弁の仕様は、KSO-G02 (G-16頁) をご参照ください。

形式記号	圧力変化量 MPa {kgf/cm ² }/ハンドル回転
C2RLS-G※※-※1※	2.5 {25}/1回転
C2RLS-G※※-※2※	4.6 {46}/1回転

5 : JIS油圧図記号

回路記号		A		B	
		簡略記号	詳細記号	簡略記号	詳細記号
JIS 油圧図記号	内部 ドレン形				
	外部 ドレン形				
適用電磁操作弁形式記号		KSO-G02-3A※-30-66H (※は電圧記号)		KSO-G02-3A※-30-T66 (※は電圧記号)	
適用パイロットリリーフ弁形式記号		CR-S02P-※-10 (※は圧力調整範囲)			
電磁操作弁励磁状態		OFF	ON	OFF	ON
作動状態		設定圧力	アンロード	アンロード	設定圧力

サブプレート形式記号

●弁にサブプレートは付属しませんので、ご使用の際は下表の形式記号にて別途注文してください。

形式記号	呼び径	接続口径	質量 kg
JGB-03M	3/8	Rc 3/8	1.6
JGB-03M04		Rc 1/2	
JGB-06M	3/4	Rc 3/4	3.9
JGB-06M08		Rc1	

サブプレートの寸法はS-7頁をご参照ください。

付属品

基本形式	六角穴付ボルト	本数	締付トルク N・m [kgf・cm]
C2RLS-G03	M10×60	4	51～68 [510～680]
C2RLS-G06	M10×75	4	51～68 [510～680]

取扱い

- タンク配管は、他のタンク配管と合流せず、直接タンクへ接続してください。なお、タンクポートの背圧は0.5MPa [5kgf/cm²] 以下にしてください。
- 外部パイロット圧力が必要です。外部パイロット圧力は、最高調整圧力より1MPa [10kgf/cm²] 以上高く設定してください。
- 安全弁として使用する場合は、回路の設定圧力より1～1.5MPa [10～15kgf/cm²] 高く設定してください。
- 小流量の場合は、設定圧力が不安定になる場合がありますので、下表の最小流量以上で使用してください。

基本形式	最小流量 L/min
C2RLS-G03	12
C2RLS-G06	15

ドレン方式の組替要領

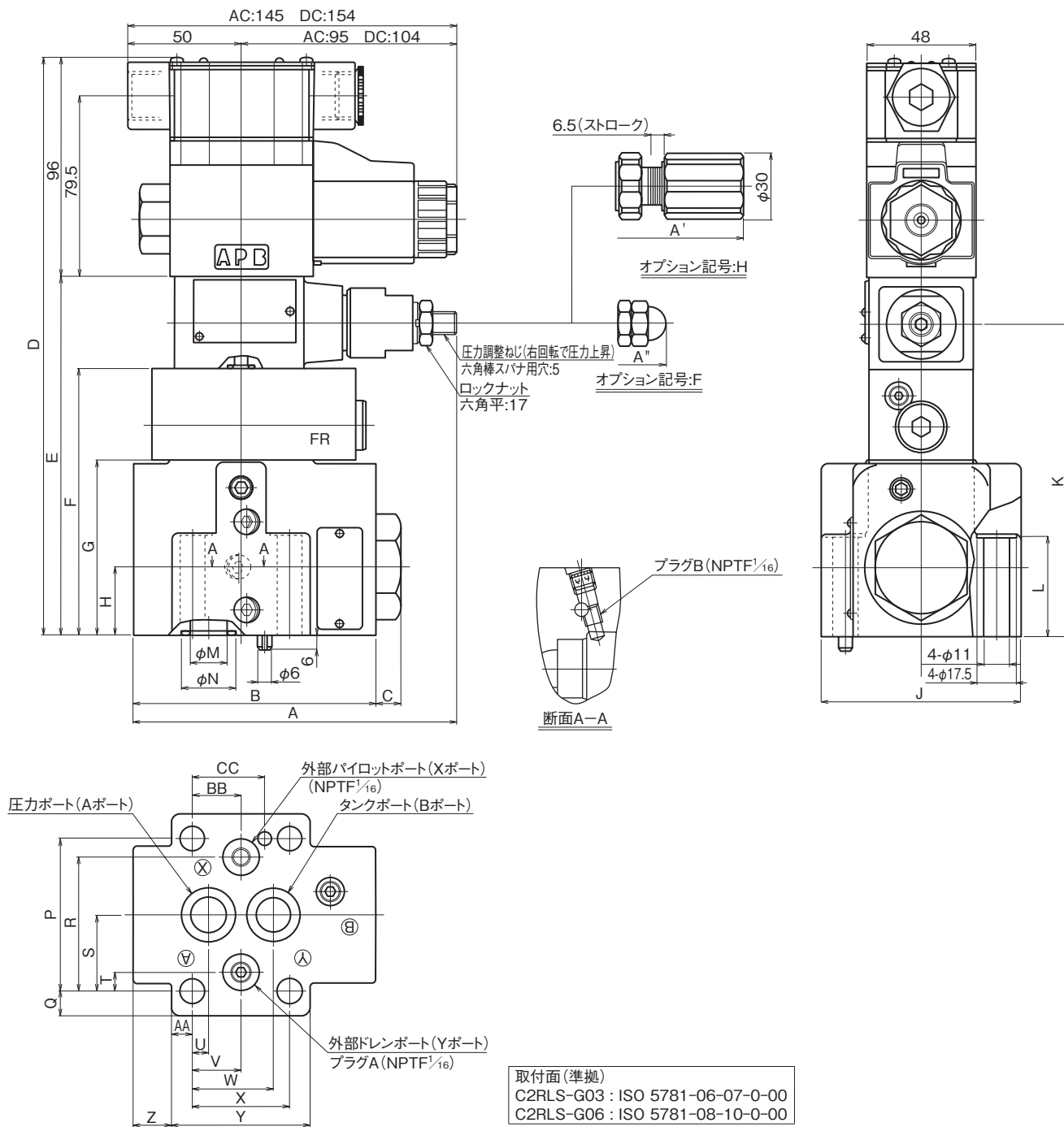
- ドレンはプラグの着脱で、内部、外部に組み替えることができます。
外部ドレン形の場合は、外部ドレンポート（Yポート）より直接タンクへ配管してください。

	内部ドレン形	外部ドレン形	六角穴付テーパねじプラグ	締付トルク N・m [kgf・cm]
プラグA	有	無	NPTF 1/6	6～7.5 [60～75]
プラグB	無	有		

プラグA、Bの位置は外形寸法図（E-38頁）をご参照ください。

外形寸法図

C2RLS-G※※

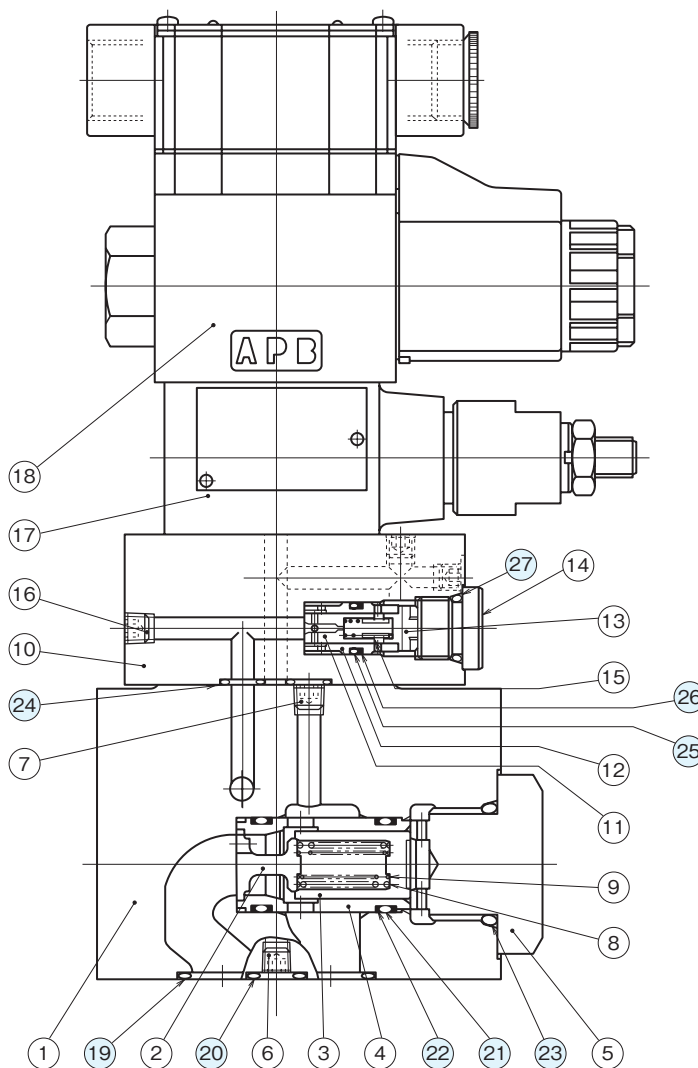


基本形式	寸 法														
	A	A'	A''	B	C	D	E	F	G	H	J	K	L	M	N
C2RLS-G03	142.5	147.5	182	107	11	253	157	117	77	30	88	137	44	16	24
C2RLS-G06	152	157	191.5	127	14	271	175	135	95	40	102	155	59	24	34

基本形式	寸 法													
	P	Q	R	S	T	U	V	W	X	Y	Z	AA	BB	CC
C2RLS-G03	66.7	10.65	58.7	33.3	7.9	7.1	21.4	35.7	42.9	61	17	9.05	21.4	31.8
C2RLS-G06	79.4	11.3	73	39.7	6.4	11.1	39.7	49.2	60.3	82	16	10.85	20.8	44.5

断面構造図

C2RLS-G※※



シール部品一覧表

品番	名称	個数	部品仕様	
			C2RLS-G03	C2RLS-G06
19	Oリング	2	JIS B 2401 1B P20	JIS B 2401 1B P28
20	Oリング	2	JIS B 2401 1B P12	JIS B 2401 1B P12
21	Oリング	2	AS568-020 (NBR,Hs90)	AS568-122 (NBR,Hs90)
22	バックアップリング	4	バイアスカットAS568-020用	バイアスカットAS568-122用
23	Oリング	1	AS568-215 (NBR,Hs90)	AS568-222 (NBR,Hs90)
24	Oリング	4	JIS B 2401 1B P9	JIS B 2401 1B P9
25	Oリング	1	AS568-013 (NBR,Hs90)	AS568-013 (NBR,Hs90)
26	バックアップリング	1	バイアスカット AS568-013用	バイアスカット AS568-013用
27	Oリング	1	JIS B 2401 1B P14	JIS B 2401 1B P14