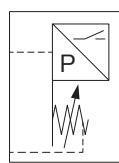


圧力スイッチ



JIS油圧図記号



特長

- 油圧回路の圧力を検出して、電気回路のON-OFFを行います。

形式記号説明

JPS — ※ ※ — **10** — ※
1 2 3 4 5

- 基本形式 (適用流体：石油系作動油)**
JPS：Jシリーズ圧力スイッチ
- 圧力調整範囲**
1：0.5～7MPa {5～70kgf/cm²}
2：0.5～16MPa {5～160kgf/cm²}
3：0.8～25MPa {8～250kgf/cm²}
- 電圧記号** (オプション記号がCL(ランプ付)の場合にのみ適用します)
A：AC100V(50/60Hz)、AC110V(50/60Hz)
B：AC200V(50/60Hz)、AC220V(50/60Hz)
P：DC24V
- デザイン番号** (デザイン番号は変更することがあります。)
- オプション記号**
無記号：リード線形
C：DINコネクタ形(ランプ無) - 配線口PG11
CL：DINコネクタ形(ランプ付) - 配線口PG11
CG04：DINコネクタ形(ランプ無) - 配線口G $\frac{1}{2}$

仕様

形式記号	最高使用圧力 MPa {kgf/cm ² }	許容背圧 MPa {kgf/cm ² }	圧力調整範囲 MPa {kgf/cm ² }	最高切換頻度 回/分	ヒステリシス MPa {kgf/cm ² }	繰返し性 MPa {kgf/cm ² }	質量 kg
JPS-1※-10	25 {250}	2 {20}	0.5～7 {5～70}	60	0.3 {3} 以内	0.1 {1} 以内	0.72
JPS-2※-10			0.5～16 {5～160}		0.4 {4} 以内		
JPS-3※-10			0.8～25 {8～250}		0.5 {5} 以内		

使用周囲温度	使用周囲湿度	防塵・防水性 ★2
-15～50℃ (氷結しないこと)	0～85%RH (結露しないこと)	IEC 529 IP65

注) ★2. DINコネクタ形のみ

形式記号	圧力変化量 MPa {kgf/cm ² } / ハンドル回転
JPS-1※	1.2 {12} / 1回転
JPS-2※	2.1 {21} / 1回転
JPS-3※	3.1 {31} / 1回転

マイクロスイッチ仕様

メーカー：オムロン株式会社
形式：SS-5-L (DA)

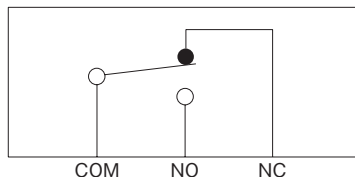
絶縁抵抗	耐電圧 ★	接触抵抗 (初期値)	耐振性	耐衝撃性	許容操作頻度 回/分		寿命	
					機械的	電氣的	機械的	電氣的
100MΩ以上	①AC1000V 1分間 ②AC1500V 1分間	③30mΩ以下	④接点開離 1ms以下	⑤接点開離 1ms以下	400 (MAX)	30 (MAX)	1000万回	10万回

注) ★耐電圧 ①同極端子間
②各端子とアース間、各端子と非充電金属部間。
③DC6～8V 1A通電。
④複振幅1.5mm、振動周波数10～55Hz
⑤JIS C 0912落下式衝撃試験において、最大100m/s²を印加。

マイクロスイッチ仕様

定格電圧	定常電流
AC125V	5 A
AC250V	3 A
DC 30V	4 A
DC125V	0.4A

●接触形式（単極双投形）



マイクロスイッチ端子
COM:COMMON
NO :NOMALLY OPEN
NC :NOMALLY CLOSED

注) ○電流は、抵抗負荷時の値です。
○最小適用負荷:DC5V、160mA

取扱い

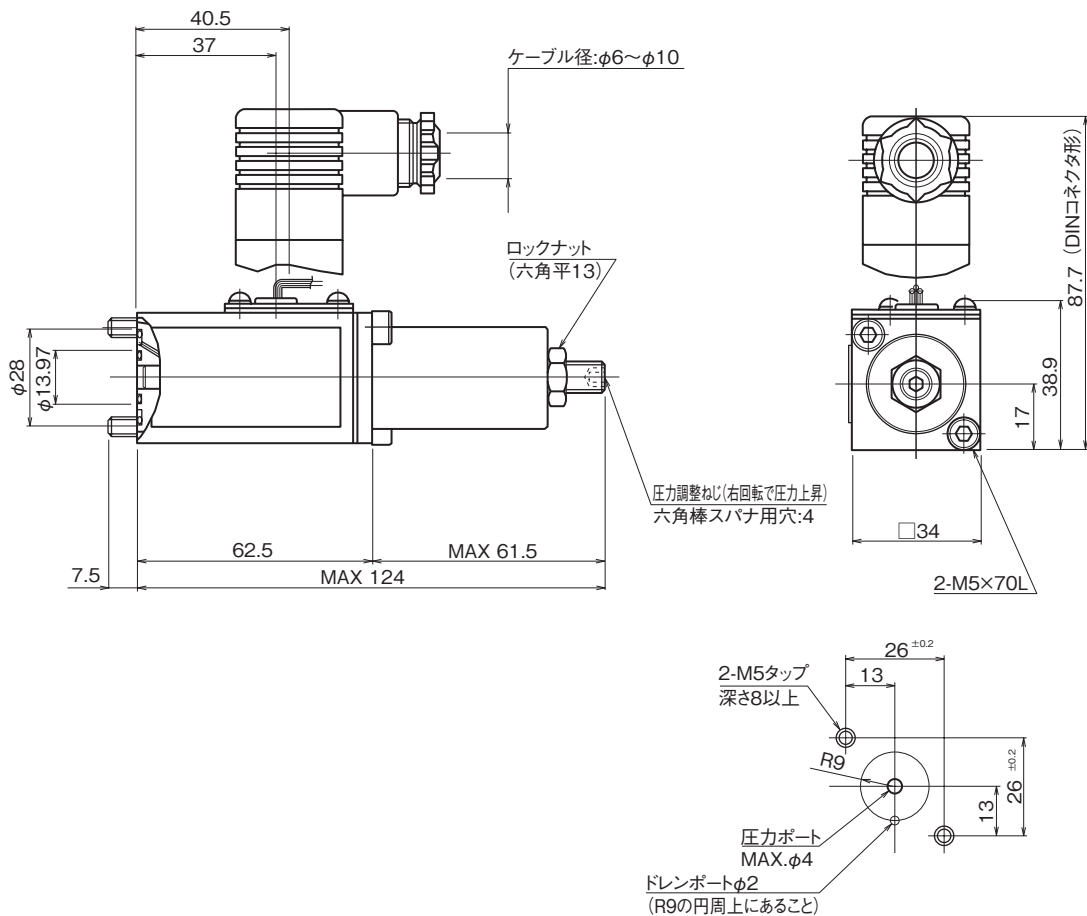
●電磁操作弁（DCソレノイド）を直接切り換える場合は、サージキラ付電磁操作弁を使用してください。

結線要領・作動説明

	リード線形	DINコネクタ形（ランプ無）	DINコネクタ形（ランプ付）
配線図			
作動	<p>▼回路圧力が、設定圧力以下の場合 COM (黒) — ○ — NO (白) ● — NC (赤)</p> <p>▲回路圧力が、設定圧力以上の場合 COM (黒) — ○ — NO (白) ● — NC (赤)</p>	<p>▼回路圧力が、設定圧力以下の場合 COM (1) — ○ — NO (2) ● — NC (3)</p> <p>▲回路圧力が、設定圧力以上の場合 COM (1) — ○ — NO (2) ● — NC (3)</p>	<p>▼回路圧力が、設定圧力以下の場合 ランプOFF COM (1) — ○ — NO (2) ● — NC (3)</p> <p>▲回路圧力が、設定圧力以上の場合 ランプON COM (1) — ○ — NO (2) ● — NC (3)</p>
説明	<p>黒—赤間に結線した場合</p> <p>▼回路圧力が、設定圧力以下の場合 電気回路OFF（開） ▲回路圧力が、設定圧力以上の場合 電気回路ON（閉）</p>	<p>1—3間に結線した場合</p> <p>▼回路圧力が、設定圧力以下の場合 電気回路OFF（開） ▲回路圧力が、設定圧力以上の場合 電気回路ON（閉）</p>	<p>2—3間：電源 を結線 1—2間：負荷</p> <p>▼回路圧力が、設定圧力以下の場合 電気回路OFF（開） ランプOFF</p> <p>▲回路圧力が、設定圧力以上の場合 電気回路ON（閉） ランプON</p>
	<p>黒—白間に結線した場合</p> <p>▼回路圧力が、設定圧力以下の場合 電気回路ON（閉） ▲回路圧力が、設定圧力以上の場合 電気回路OFF（開）</p>	<p>1—2間に結線した場合</p> <p>▼回路圧力が、設定圧力以下の場合 電気回路ON（閉） ▲回路圧力が、設定圧力以上の場合 電気回路OFF（開）</p>	<p>注) 1—3間には、負荷を結線しないでください。</p>

外形寸法図

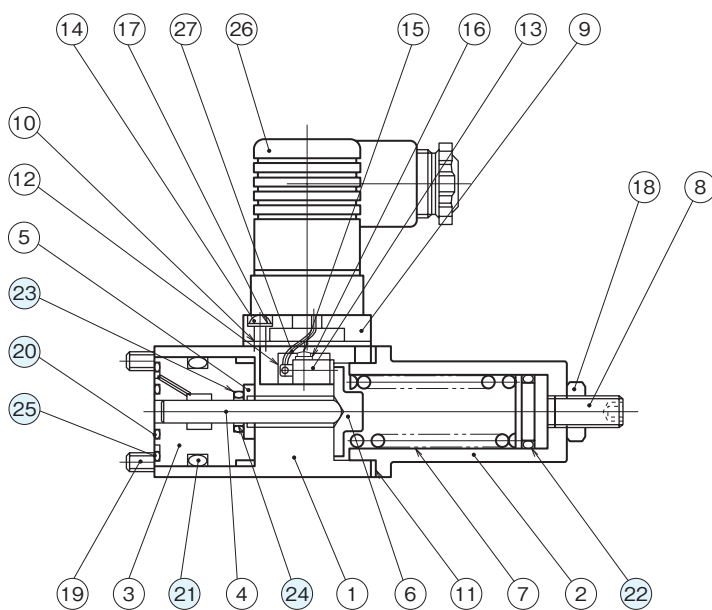
JPS-※※-10 (C)



取付寸法詳細図

断面構造図

JPS-※※-10-C



シール部品一覧表

品番	名称	調圧レンジ	個数	部品番号
24	シールリング	1形	1	HP12776
		2形	1	HP12777
		3形	1	HP12778

品番	名称	個数	部品仕様
20	Oリング	1	AS568-013 (NBR,Hs90)
21	Oリング	1	JIS B 2401 1A P22A
22	Oリング	1	JIS B 2401 1A P15
23	Oリング	1	1形 : JIS B 2401 1A P8
		1	2形 : JIS B 2401 1A P7
		1	3形 : JIS B 2401 1A P6
25	Oリング	1	JIS B2401 1B P21