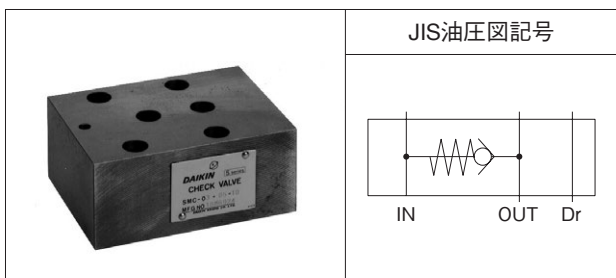


チェック弁 (SGB-G03用)



特長

- この弁は、減圧弁SGB-G03用のチェック弁です。SGB-G03の下に積層して使用してください。

形式記号説明

※ — SMC — 03 — 05 — 10

1 2 3 4 5

- 1 適用流体記号
無記号：石油系作動油、水・グリコール系作動油
F：りん酸エステル系作動油
- 2 基本形式
SMC：SGB-G03用チェック弁
- 3 呼び径
03： $\frac{3}{8}$
- 4 クラッキング圧力記号
05：0.05MPa {0.5kgf/cm²}
- 5 デザイン番号 (デザイン番号は変更することがあります。)

仕様

形式記号	呼び径	最高使用圧力 MPa {kgf/cm ² }	最大流量 L/min	クラッキング圧力 MPa {kgf/cm ² }	質量 kg
SMC-03-05-10	$\frac{3}{8}$	14 {140}	40	0.05 {0.5}	1.8

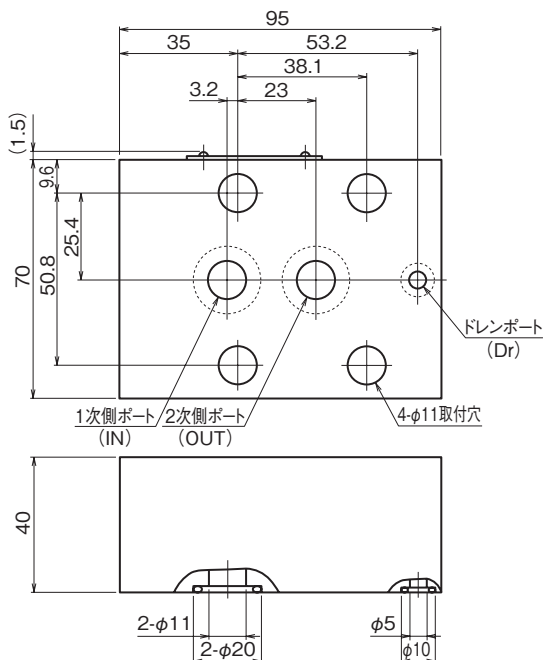
付属品

六角穴付ボルト	本数	締付トルク N・m {kgf・cm}
M10×85	4	48~63 {480~630}

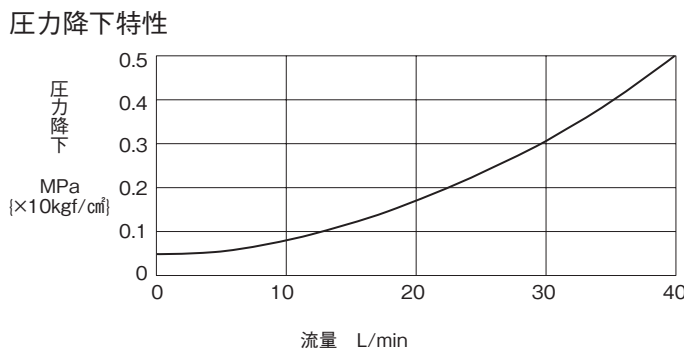
取扱い

- サブプレートは、SGB-03Mを別途注文してください。

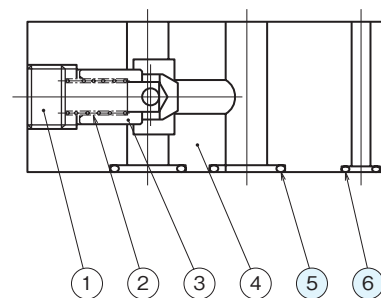
外形寸法図



性能曲線 (粘度：32mm²/s {cSt})



断面構造図



シール部品一覧表

品番	名称	個数	部品仕様
5	Oリング	2	JIS B 2401 1B P16
6	Oリング	1	JIS B 2401 1B P7