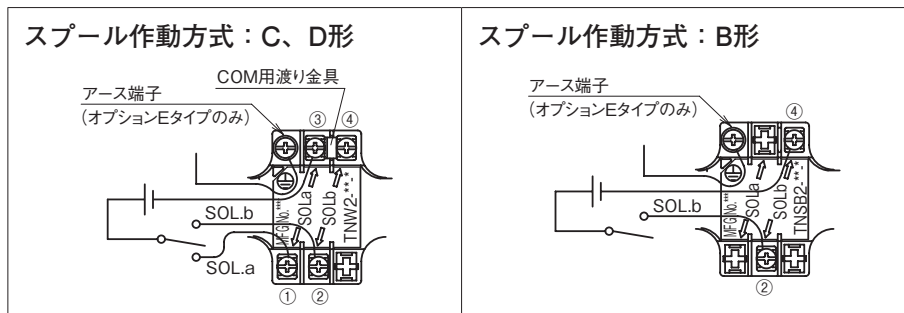


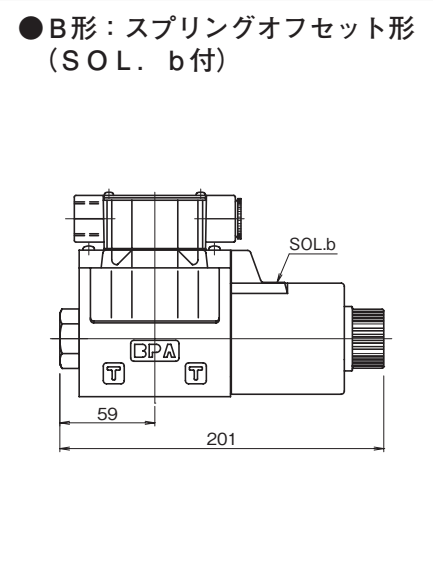
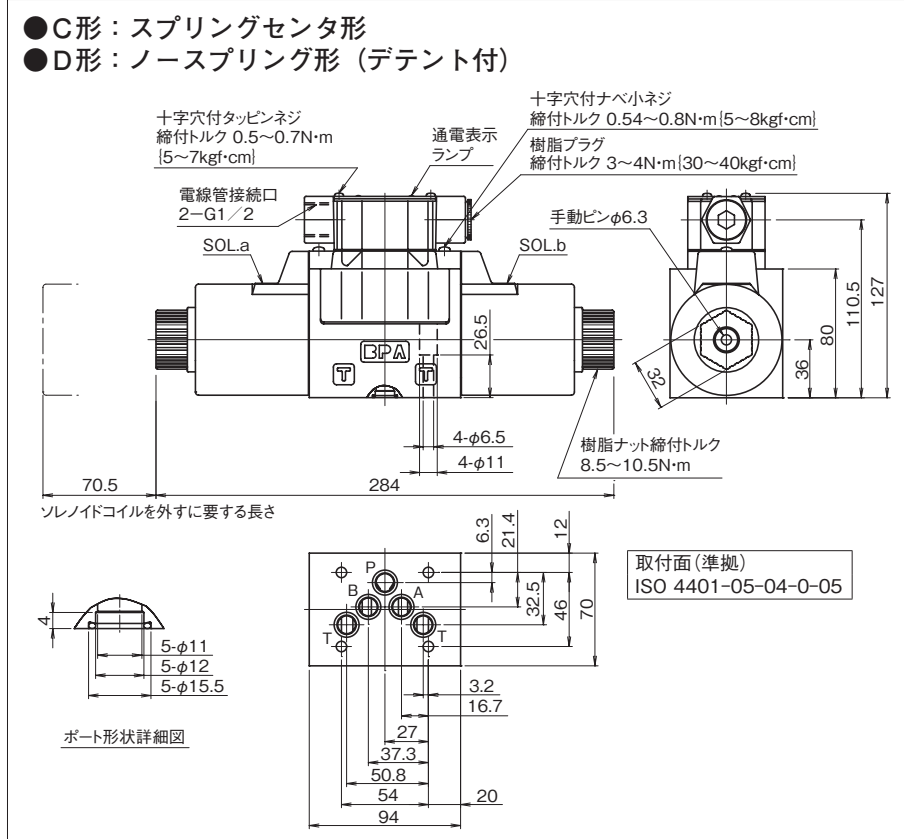
結線要領

- 端子箱銘板を取り外した状態を示します。
- アース端子はオプションです（オプション記号：E）。
- ダブルソレノイドタイプの場合は、結線を容易にするため、COM用渡り金具がついていますので、端子③、④のいずれか一方に結線すればご使用になれます。



- 注) ○電磁弁の結線において、極性はありません。
- 結線を行う時は、電源を切ってください。
- 圧着端子は、M3用を使用してください。
- 端子ねじ（M3）は、0.34～0.51N・m [3.4～5.1kgf・cm] の締付トルクで締め付けてください。

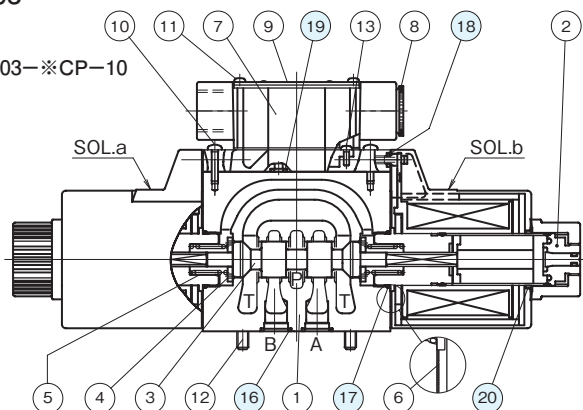
外形寸法図



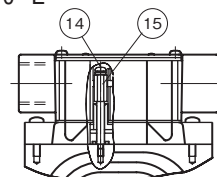
断面構造図

LS-G03

●LS-G03-※CP-10



●LS-G03-※CP-10-E



シール部品一覧表

品番	名称	個数	部品仕様
16	Oリング	5	AS568-014 (NBR,Hs90)
17	Oリング	2	AS568-022 (NBR,Hs90)
18	Oリング	4	JIS B2401 1A P4
19	Oリング	1	JIS B2401 1A P5
20	Oリング	2	S 26 (NBR,Hs70) メーカー :NOK

G 方向制御弁 I