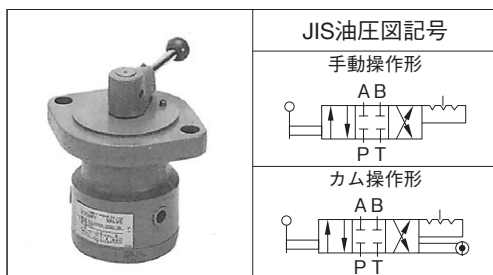
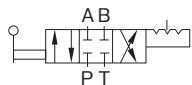


ロータリ切換弁

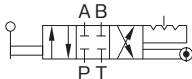


JIS油圧図記号

手動操作形



カム操作形



特長

- ロータリスプールの使用によるコンパクトな方向切換弁です。手動操作専用、およびカム操作用ドッグ付(手動操作も可能)の2機種を用意しています。
- 圧力バランスをとった構造のため、圧力変化に対するレバー操作力の変化が少なくなっています。

形式記号説明

※ — DRO ※ 4 — 3 T 02 — 2 N

1 2 3 4 5 6 7 8 9

- | | |
|--|--|
| <p>1 適用流体記号
無記号：石油系作動油、水・グリコール系作動油
F：りん酸エステル系作動油</p> <p>2 基本方法
DRO：Dシリーズロータリ切換弁</p> <p>3 接続方法
B：カム操作用ドッグ付(手動操作も可能)
H：手動操作形(ドッグ無)</p> <p>4 方向数
4：4方向弁</p> | <p>5 位置数
3：3位置弁</p> <p>6 接続方式
T：ねじ接続形</p> <p>7 呼び径
02：$\frac{1}{4}$</p> <p>8 スプール形式
2：オールポートブロック</p> <p>9 スプール作動方式
N：ノースプリング形(デテント付)</p> |
|--|--|

仕様

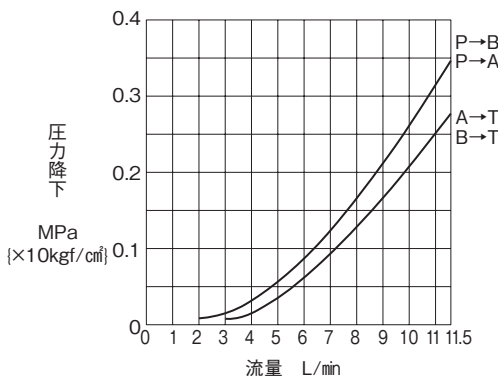
形式記号	呼び径	最高使用圧力 MPa {kgf/cm ² }	最大流量 L/min	許容背圧 MPa {kgf/cm ² }	質量 kg
DRO※4	$\frac{1}{4}$	7 {70}	11.5	0.5 {5}	1.2

取扱い

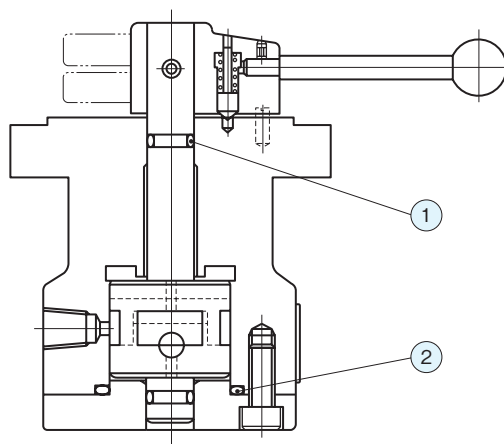
- デッドアングル
 - 中立位置から流れ始めまで：7° 20'
 - 流れ始めてから、最終ストロークまで：22° 30' - 7° 20' = 15° 10'

性能曲線(粘度:32mm²/s{cSt})

圧力降下特性



断面構造図



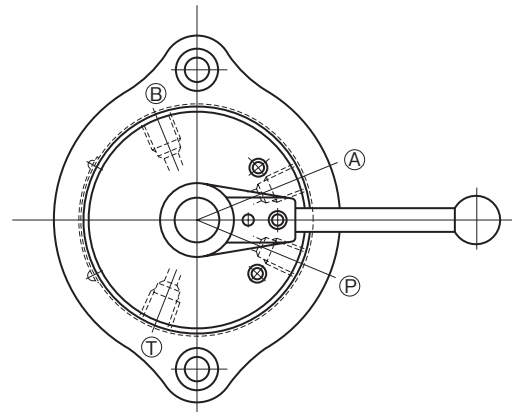
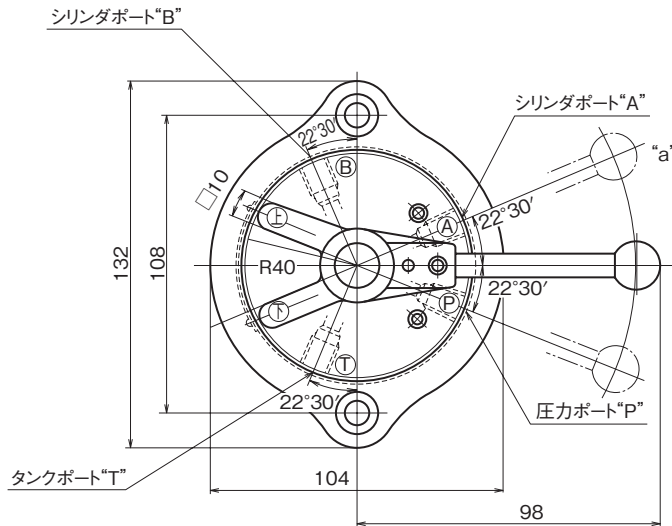
シール部品一覧表

品番	名称	個数	部品仕様
1	Oリング	2	JISB2401 1A P11
2	Oリング	1	JISB2401 1A P40

外形寸法図

DROB4-3T02-2N (ドッグ付)

DROH4-3T02-2N (ドッグなし)



●レバー“a”の位置で、P→A、B→Tの流れ方向に切り換わります。

