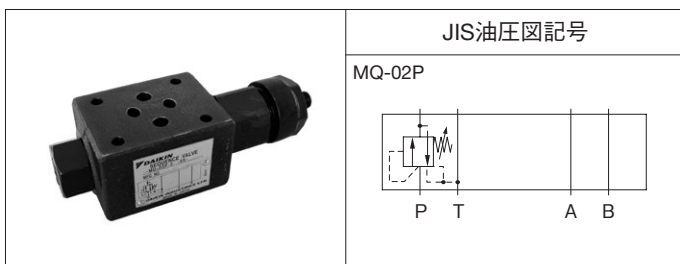


02シリーズスタック形 Pポートシーケンス弁



形式記号説明

※ — MQ — 02 P — 2 ※ — 55 — ※

- 1 適用流体記号
無記号：石油系作動油、水・グリコール系作動油
F ：りん酸エステル系作動油
- 2 基本形式
MQ：モジュラースタック形圧力制御弁
- 3 呼び径
02：1/4
- 4 制御ポート
P：Pポート
- 5 機能記号
2：シーケンス弁
- 6 圧力調整範囲
1：0.8～7MPa { 8～70kgf/cm² }
3：3.5～21MPa { 35～210kgf/cm² }
- 7 デザイン番号（デザイン番号は変更することがあります。）
- 8 圧力調整ねじ取付方向
無記号：Bポート側調整
G ：Aポート側調整

仕様

| 形式記号 | 最高使用圧力 MPa {kgf/cm ² } | 最大流量 L/min | 圧力調整範囲 ★1 MPa {kgf/cm ² } | 質量 kg | 圧力変化量 MPa {kgf/cm ² } / ねじ回転 |
|--------------|--------------------------------------|---------------|---|----------|---|
| MQ-02P-21-55 | 25 {250} | 40 | 0.8～7 { 8～70 } | 1.1 | 1.8 {18} / 1回転 |
| MQ-02P-23-55 | | | 3.5～21 {35～210} | | 4.4 {44} / 1回転 |

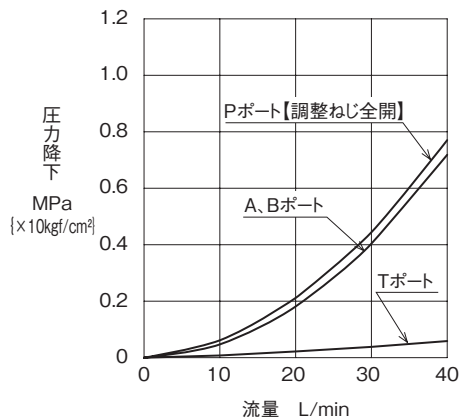
注) ★1. 圧力調整範囲は、クラッキング圧力で表示しています。

取扱い

- ドレンは、タンクポートへ接続されています。

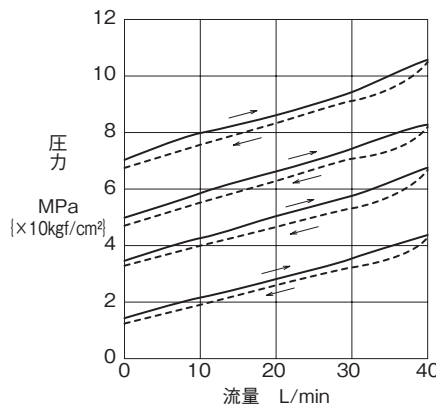
性能曲線（粘度：32mm²/s {cSt}）

圧力降下特性

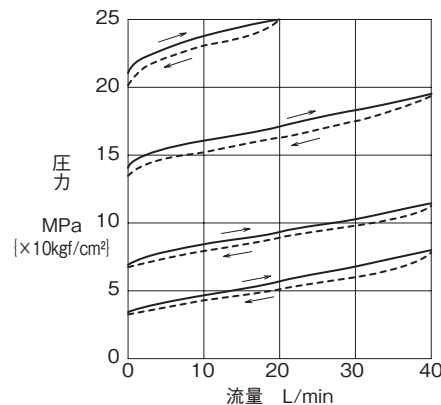


流量－圧力特性

MQ-02P-21-55
実線：流量増加時
破線：流量減少時



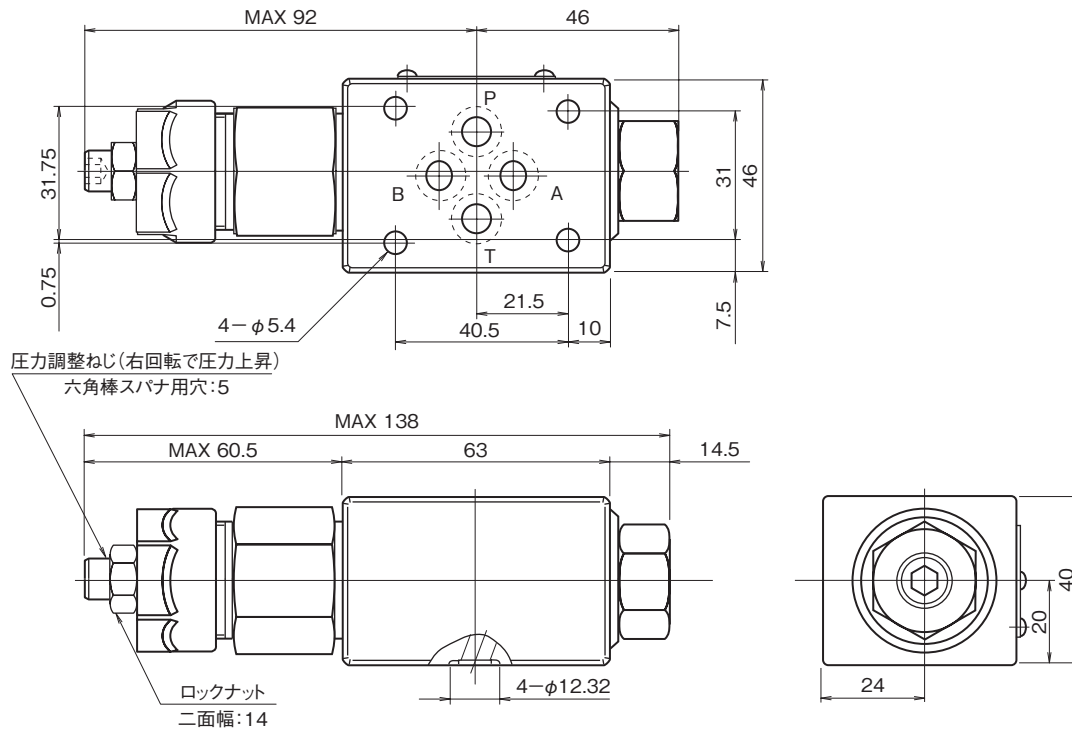
MQ-02P-23-55
実線：流量増加時
破線：流量減少時



I
モジュラースタック弁

外形寸法図

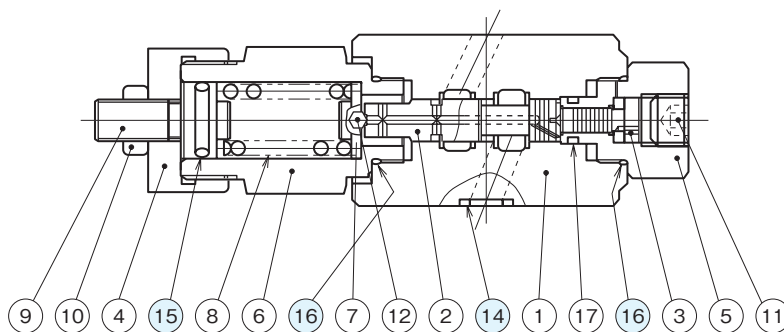
MQ-02P



※オプション"G"は、圧力調整ねじがAポート側にあります

断面構造図

MQ-02P



シール部品一覧表

| 品番 | 名称 | 個数 | 部品仕様 |
|----|------|----|----------------------|
| 14 | Oリング | 4 | AS568-012 (NBR,Hs90) |
| 15 | Oリング | 1 | JIS B2401 1A P14 |
| 16 | Oリング | 2 | AS568-017 (NBR,Hs90) |
| 17 | Oリング | 1 | JIS B2401 1B P8 |