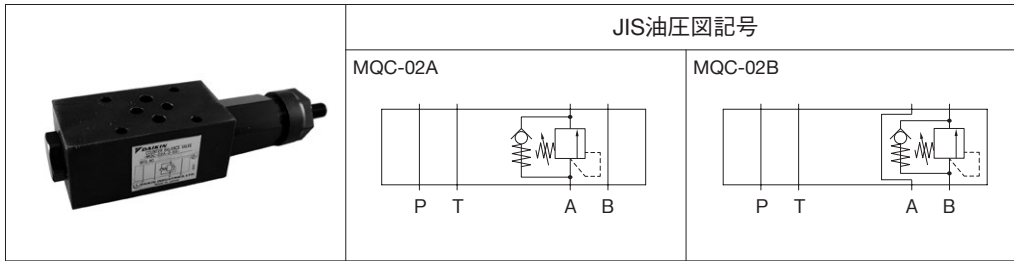


O2シリーズスタック形 A、Bポートカウンタバランス弁



形式記号説明

※ — MQC — 02 ※ — 2 — 55 — ※

1 2 3 4 5 6 7

- 1 適用流体記号**
無記号：石油系作動油、水・グリコール系作動油
F：りん酸エステル系作動油
- 2 基本形式**
MQC：モジュラースタック形カウンタバランス弁
- 3 呼び径**
02： $\frac{1}{4}$
- 4 制御ポート**
A：Aポート
B：Bポート
- 5 圧力調整範囲**
2：0.7～14MPa {7～140kgf/cm²}
- 6 デザイン番号（デザイン番号は変更することがあります。）**
- 7 圧力調整ねじ取付方向**
無記号：Bポート側調整
G：Aポート側調整

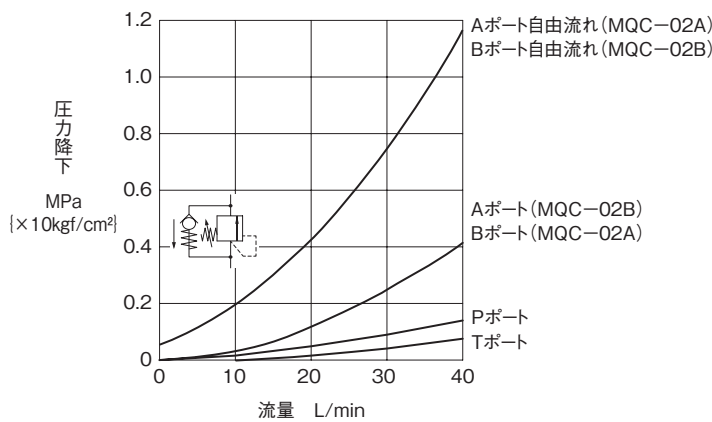
仕様

形式記号	最高使用圧力 MPa {kgf/cm ² }	最大流量 L/min	圧力調整範囲★1 MPa {kgf/cm ² }	チェック弁 クラッキング圧力 MPa {kgf/cm ² }	質量 kg	圧力変化量 MPa {kgf/cm ² } / ねじ回転
MQC-02※-2-55	25 {250}	40	0.7～14 {7～140}	0.05 {0.5}	1.4	1.05 {10.5} / 1回転

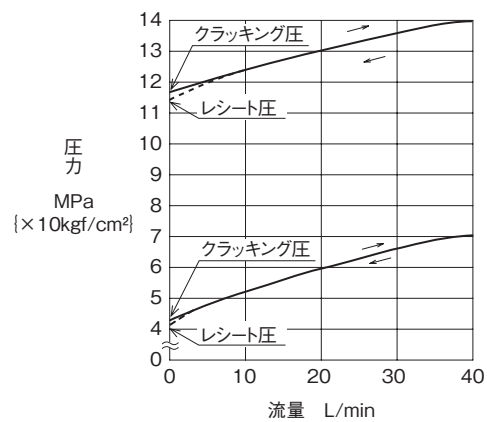
注) ★1. 圧力調整範囲は、クラッキング圧力で表示しています。

性能曲線（粘度：32mm²/s{cSt}

圧力降下特性

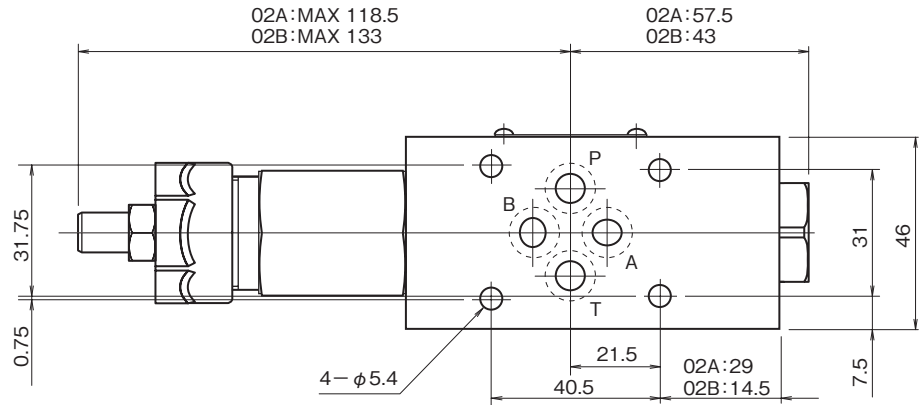


流量－圧力特性

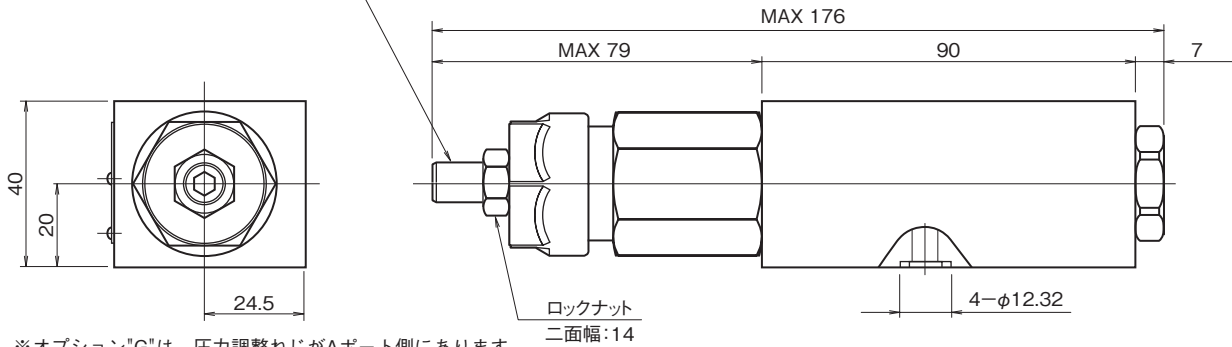


外形寸法図

MQC-02A,B



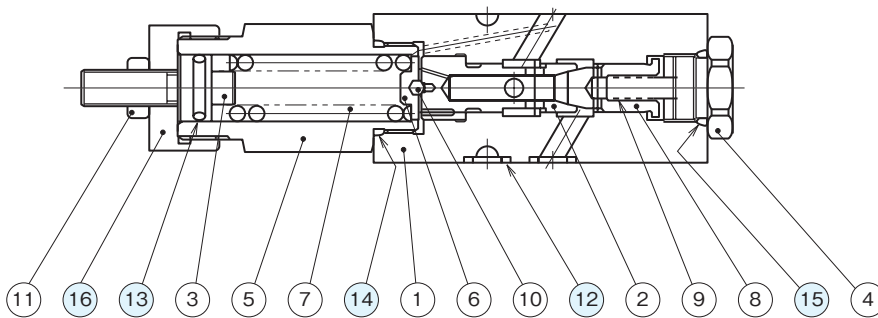
圧力調整ねじ(右回転で圧力上昇)
六角棒スパナ用穴:5



※オプション"G"は、圧力調整ねじがAポート側にあります

断面構造図

MQC-02A,B



シール部品一覧表

品番	名称	個数	部品仕様
12	Oリング	4	AS568-012 (NBR,Hs90)
13	Oリング	1	JIS B2401 1B P14
14	Oリング	1	JIS B2401 1B P22
15	Oリング	1	JIS B2401 1B P16