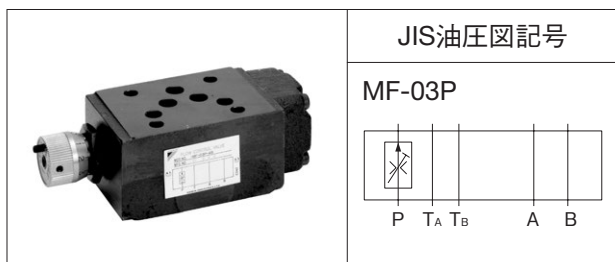


## 03シリーズスタック形 Pポート流量調整弁



### 形式記号説明

※ — MF — 03 P — 45

1 2 3 4 5

#### 1 適用流体記号

無記号：石油系作動油、水・グリコール系作動油  
F：りん酸エステル系作動油

#### 2 基本形式

MF：モジュラースタック形流量調整弁

#### 3 呼び径

03： $\frac{3}{8}$

#### 4 制御ポート

P：Pポート

#### 5 デザイン番号 (デザイン番号は変更することがあります。)

注) りん酸エステル系作動油仕様の納期につきましては別途ご相談ください。

### 仕様

形式記号	最高使用圧力 MPa {kgf/cm <sup>2</sup> }	最大流量 L/min	制御流量 ★1 L/min		質量 kg
			①	②	
MF-03P-45	25 {250}	60	0.3～60	0.5～60	3.1

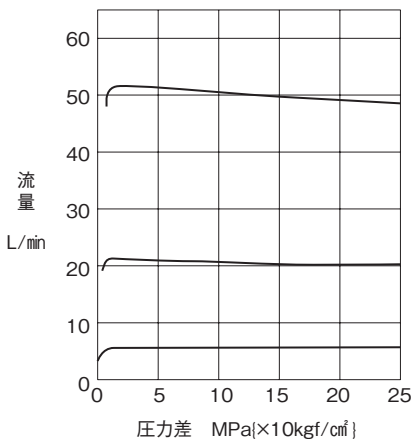
注) ★1. 制御流量①入口と出口の圧力差 7MPa{70kgf/cm<sup>2</sup>}以下  
②入口と出口の圧力差 25MPa{250kgf/cm<sup>2</sup>}以下

### 取扱い

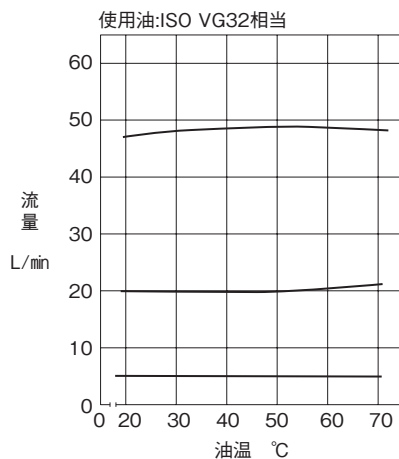
- 良好な圧力補償性能を得るために、入口と出口の圧力差は、1MPa{10kgf/cm<sup>2</sup>}以上にしてください。
- 流量調整ハンドルを完全に締め込んだ状態でも、流量は零にはなりません。

### 性能曲線 (粘度：32mm<sup>2</sup>/s{cSt})

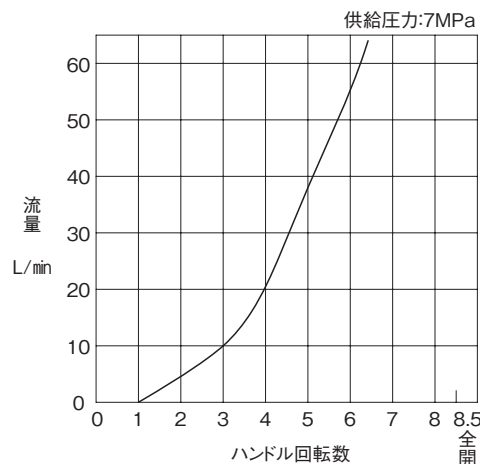
圧力—流量特性



油温—流量特性

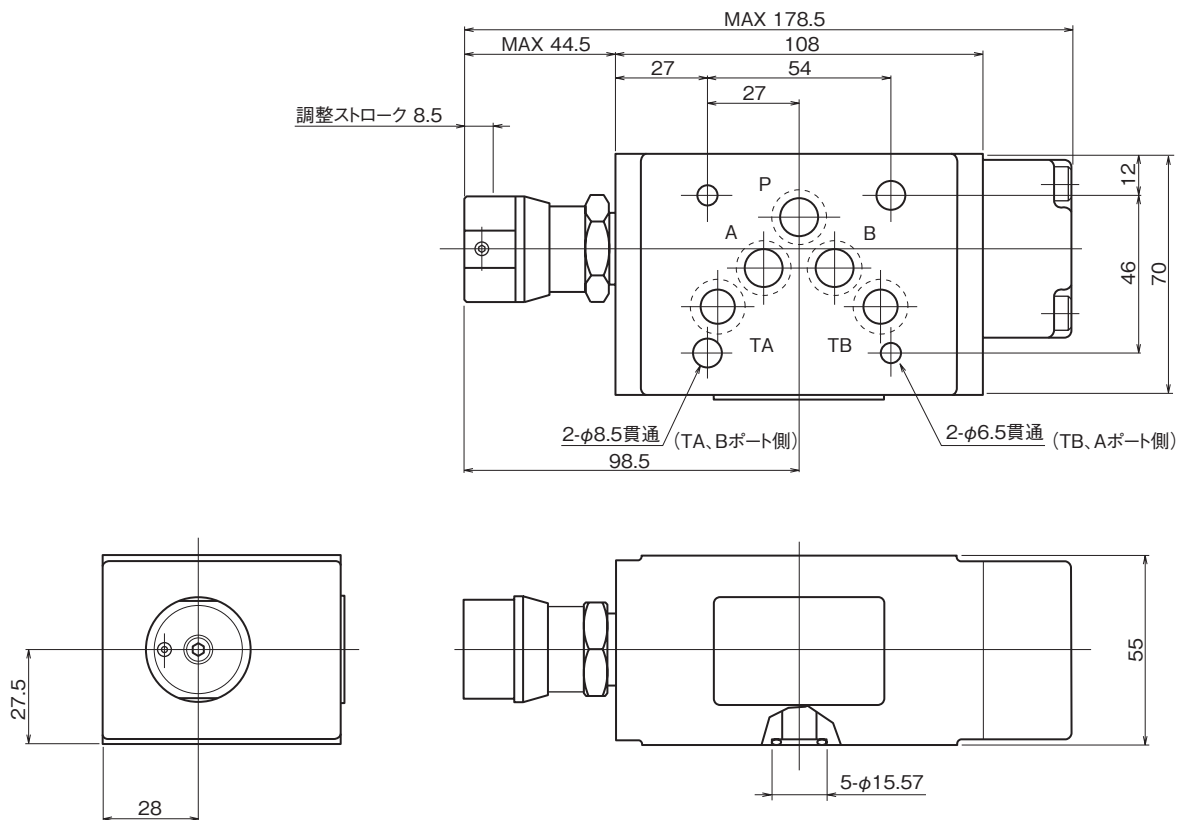


ハンドル回転—流量特性



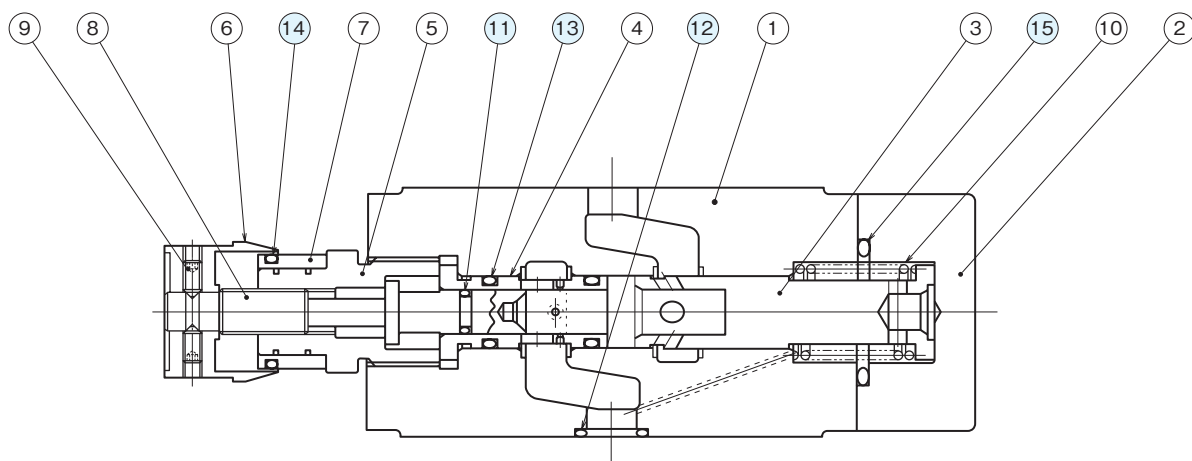
## 外形寸法図

MF-03P



## 断面構造図

MF-03P



シール部品一覧表

品番	名称	個数	部品仕様
11	Oリング	1	JIS B 2401 1A P7
12	Oリング	5	AS568-014 (NBR,Hs90)
13	Oリング	2	JIS B 2401 1B P12
14	Oリング	1	JIS B 2401 1A P21
15	Oリング	1	JIS B 2401 1B P26