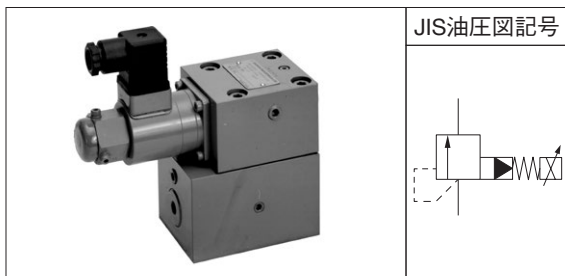


電磁比例リリーフ弁



特長

- 油圧回路の圧力を入力電流に対して比例制御することができます。

形式記号説明

※ — JRPL — G 02 — ※ — 20 — ※ ※
1 2 3 4 5 6 7 8

- 1 適用流体記号
無記号：石油系作動油、水・グリコール系作動油
F：りん酸エステル系作動油
- 2 基本形式
JRPL：Jシリーズ電磁比例リリーフ弁
- 3 接続方式
G：ガスケット取付形
- 4 呼び径
02： $\frac{1}{4}$
- 5 圧力調整範囲
1：※ ～ 7MPa | ※ ～ 70kgf/cm²
2：※ ～ 14MPa | ※ ～ 140kgf/cm²
3：※ ～ 21MPa | ※ ～ 210kgf/cm²
- 6 デザイン番号(デザイン番号は変更することがあります。)
- 7 オプション記号
無記号：DINコネクタ取付方向 上側
L：DINコネクタ取付方向 左側
R：DINコネクタ取付方向 右側
- 8 ソレノイド記号
無記号：DC24Vソレノイド
N：DC12Vソレノイド

8：ソレノイド記号と適用ドライバ形式記号

ソレノイド記号	ソレノイド	定格電流 (20℃) mA	コイル抵抗 (20℃) Ω	適用ドライバ	
				形式記号	電源電圧
無記号	DC24Vソレノイド	850	26	KC-6-10	AC100、200、220V(50/60Hz共用)
N	DC12Vソレノイド	1700	6.5	ZH-6-10	DC24V

仕様

形式記号	呼び径	圧力調整範囲 ★1 MPa {kgf/cm ² }	最大流量 L/min	ヒステリシス	繰返し性	質量 kg
JRPL-G02-1-20	$\frac{1}{4}$	※ ～ 7 {※ ～ 70}	30	最高調整圧力の 5%以下	最高調整圧力の 1%以下	5
JRPL-G02-2-20		※ ～ 14 {※ ～ 140}				
JRPL-G02-3-20		※ ～ 21 {※ ～ 210}				

注) ★1. 最低調整圧力は、流量により異なります。最低調整圧力特性をご参照ください。

付属品

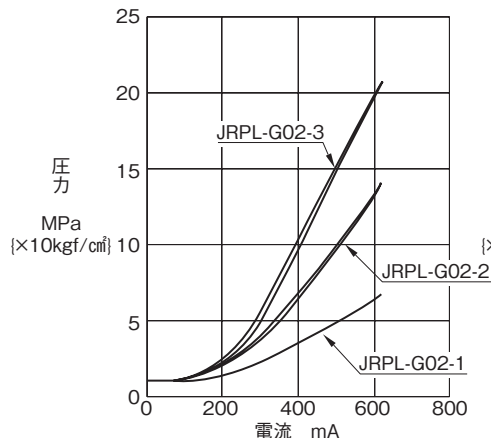
六角穴付ボルト	本数	締付トルク N・m{kgf・cm}
M8×115	4	25～30 {250～300}

取扱い

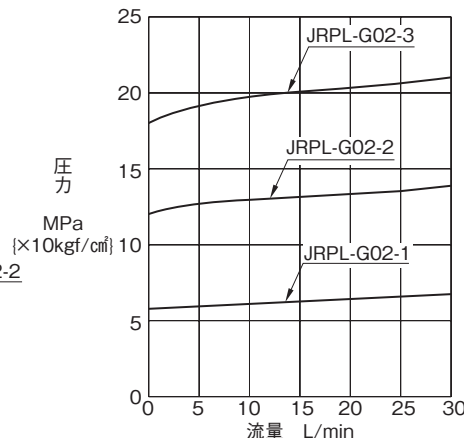
- タンク配管は、他のタンク配管と合流せず、直接タンクへ接続してください。
- 安定した圧力制御を行うため、エア抜きねじを緩め、空気抜きを十分に行い、弁内に油を充填させてください。
- 最低圧力調整ねじ(手動調整ねじ)は、出荷時に設定済ですが、初期調整や電氣的故障などソレノイドに電流を印加できない場合は、最低圧力調整ねじで調圧可能です。圧力調整するときは、初期位置を確認、記録し、調整してください。圧力調整ねじを右に回すと圧力は上昇します。通常運転状態に復帰後は、初期位置へ戻し、ロックナットを締めてください。
- JRPL-G02には、サブプレートはありません。

性能曲線 (粘度 : 32mm²/s{cSt})

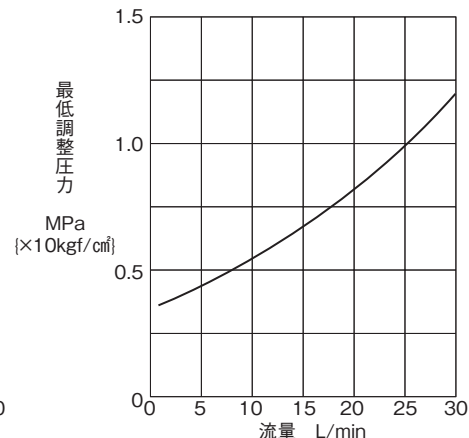
入力電流－圧力特性



流量－圧力特性

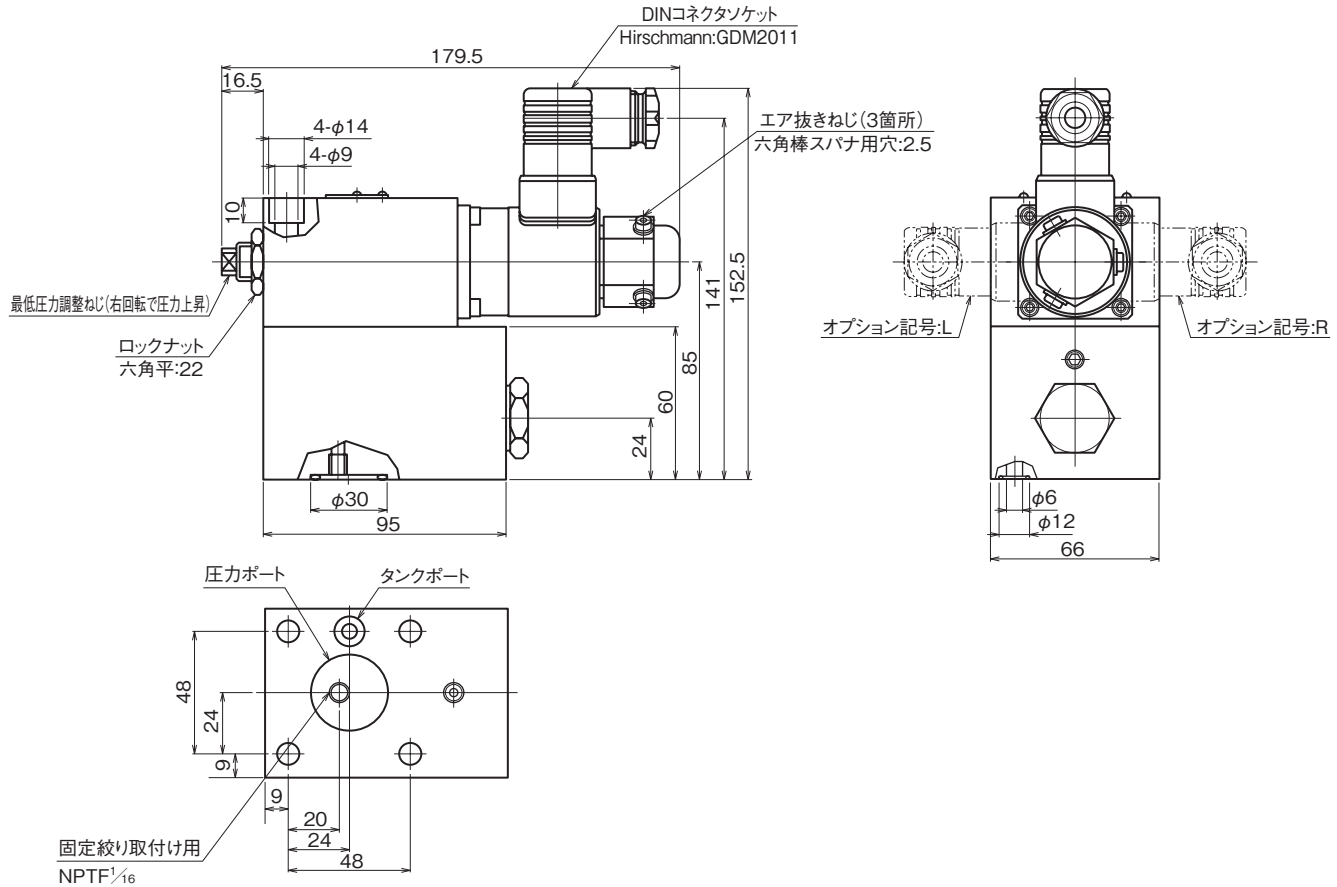


最低調整圧力特性



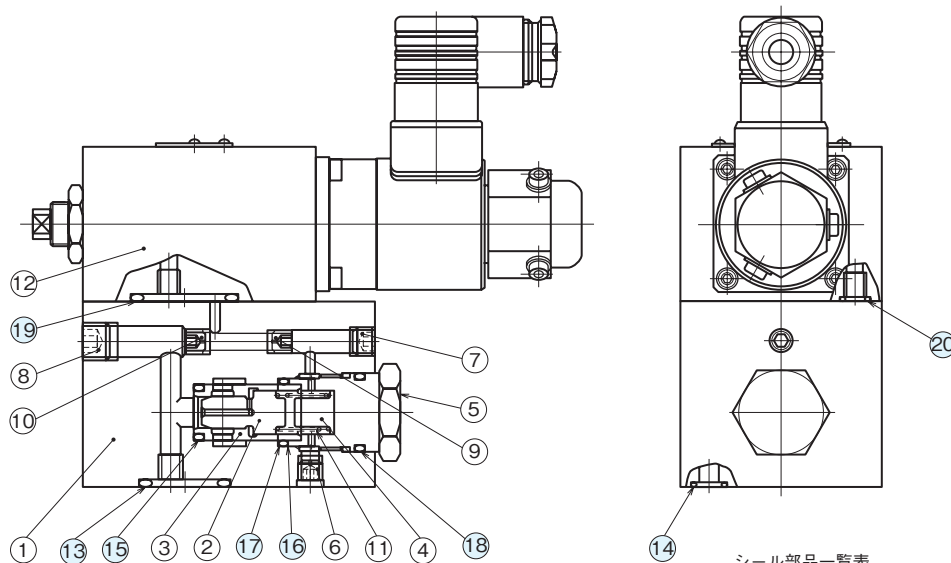
外形寸法図

JRPL - G02



断面構造図

JRPL - G02



シール部品一覧表

品番	名称	個数	部品仕様
13	Oリング	1	JIS B 2401 1B P24
14	Oリング	1	JIS B 2401 1B P9
15	Oリング	1	JIS B 2401 1B P14
16	Oリング	1	JIS B 2401 1B P18
17	バックアップリング	1	JIS B 2407バイアスカットP18
18	Oリング	1	JIS B 2401 1B P21
19	Oリング	1	JIS B 2401 1B G30
20	Oリング	2	JIS B 2401 1B P7