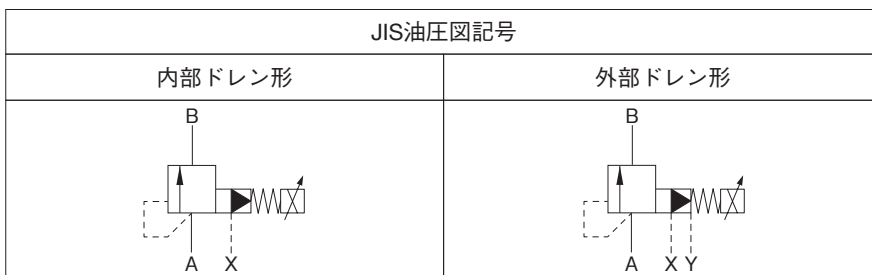


C2形電磁比例リリーフ弁



特長

- 油圧回路の圧力を入力電流に対して比例制御することができます。

形式記号説明

※ — C2RP — G ※ ※ — ※ — 10 — ※ ※ ※
1 2 3 4 5 6 7 8 9

- | | |
|---|--|
| <p>1 適用流体記号
無記号：石油系作動油、水・グリコール系作動油
F：りん酸エステル系作動油</p> <p>2 基本形式
C2RP：C2形電磁比例リリーフ弁</p> <p>3 接続方式
G：ガスケット取付形</p> <p>4 呼び径
03：3/8
06：3/4</p> <p>5 圧力調整範囲
1：※～7MPa {※～70kgf/cm²}
2：※～16MPa {※～160kgf/cm²}
3：※～25MPa {※～250kgf/cm²}</p> | <p>6 デザイン番号(デザイン番号は変更することがあります。)</p> <p>7 ドレン記号
無記号：内部ドレン形
E：外部ドレン形</p> <p>8 オプション記号
無記号：DINコネクタ取付方向 上側
L：DINコネクタ取付方向 左側
R：DINコネクタ取付方向 右側</p> <p>9 ソレノイド記号
無記号：DC24Vソレノイド
N：DC12Vソレノイド</p> |
|---|--|

J
比例弁 / サーパー弁

9：ソレノイド記号と適用ドライバ形式記号

ソレノイド記号	ソレノイド	定格電流 (20℃) mA	コイル抵抗 (20℃) Ω	適用ドライバ	
				形式記号	電源電圧
無記号	DC24Vソレノイド	850	26	KC-6-10	AC100、200、220V(50/60Hz共用)
N	DC12Vソレノイド	1700	6.5	ZH-6-10	DC24V

仕様

形式記号	呼び径	圧力調整範囲 ★1 MPa {kgf/cm ² }	最大流量 L/min	ヒステリシス	繰返し性	質量 kg
C2RP-G03-1-10	3/8	※～7 {※～70}	160	最高調整圧力の 3%以下	最高調整圧力の 1%以下	6.3
C2RP-G03-2-10		※～16 {※～160}				
C2RP-G03-3-10		※～25 {※～250}				
C2RP-G06-1-10	3/4	※～7 {※～70}	400			
C2RP-G06-2-10		※～16 {※～160}				
C2RP-G06-3-10		※～25 {※～250}				

注) ★1. 最低調整圧力は、流量により異なります。最低調整圧力特性をご参照ください。

サブプレート形式記号

- 弁にサブプレートは付属しませんので、ご使用の際は下表の形式記号にて別途注文してください。

形式記号	呼び径	接続口径	質量kg
JGB-03M	3/8	Rc 3/8	1.6
JGB-03M04		Rc 1/2	
JGB-06M	3/4	Rc 3/4	3.9
JGB-06M08		Rc1	

サブプレートの寸法はS-7頁をご参照ください。

付属品

基本形式	六角穴付ボルト	本数	締付トルク N・m {kgf・cm}
C2RP-G03	M10×60	4	51～68 {510～680}
C2RP-G06	M10×75	4	51～68 {510～680}

取扱い

- タンク配管は、他のタンク配管と合流せず、直接タンクへ接続してください。
- 安定した圧力制御を行うため、エア抜きねじを緩め、空気抜きを十分に行い、弁内に油を充満させてください。
- 最低圧力調整ねじ(手動調整ねじ)は、出荷時に設定済ですが、初期調整や電氣的故障などソレノイドに電流を印加できない場合は、最低圧力調整ねじで調圧可能です。圧力調整するときは、初期位置を確認、記録し、調整してください。圧力調整ねじを右に回すと圧力は上昇します。通常運転状態に復帰後は、初期位置に戻し、ロックナットを締めてください。
- 安全弁は、下表の値(最大流量時)に設定しています。

形式記号	安全弁の設定圧力 MPa {kgf/cm ² }	圧力変化量 MPa{kgf/cm ² }/ねじ回転
C2RP-G※※-1	10 {100}	2.5 {25} / 1回転
C2RP-G※※-2	19 {190}	4.6 {46} / 1回転
C2RP-G※※-3	28 {280}	7.9 {79} / 1回転

- 小流量の場合は、設定圧力が不安定になる場合がありますので、12L/min以上で使用してください。

ドレン方式の組替要領

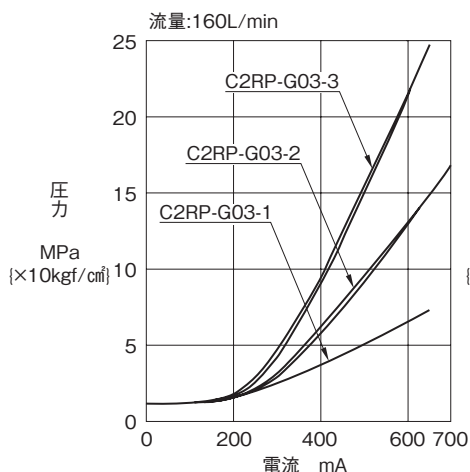
- ドレンはプラグの着脱で、内部、外部に組み替えることができます。
外部ドレン形の場合は、外部ドレンポート(Yポート)より直接タンクへ配管してください。

	内部ドレン形	外部ドレン形	六角穴付テーパねじプラグ	締付トルク N・m {kgf・cm}
プラグA	有	無	NPTF 1/16	6～7.5 {60～75}
プラグB	無	有		

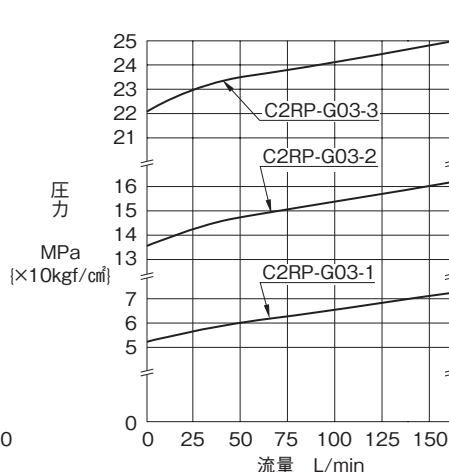
性能曲線 (粘度：32mm²/s {cSt})

●C2RP-G03

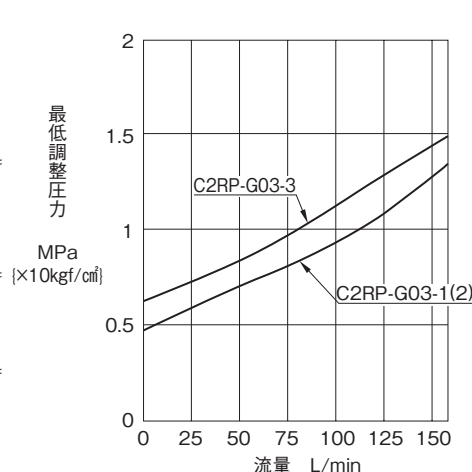
入力電流－圧力特性



流量－圧力特性



最低調整圧力特性

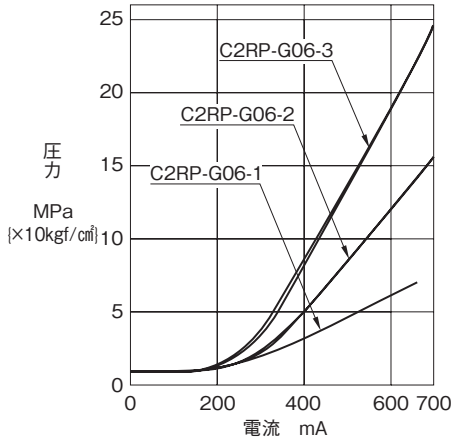


性能曲線 (粘度 : 32mm²/s{cSt})

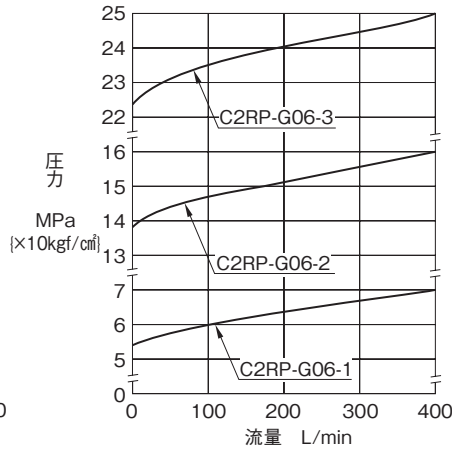
●C2RP-G06

入力電流－圧力特性

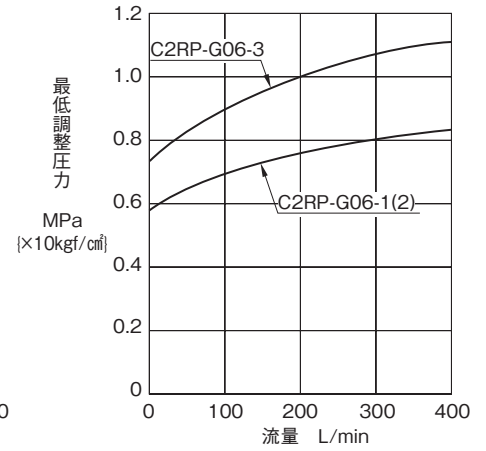
流量:400L/min



流量－圧力特性

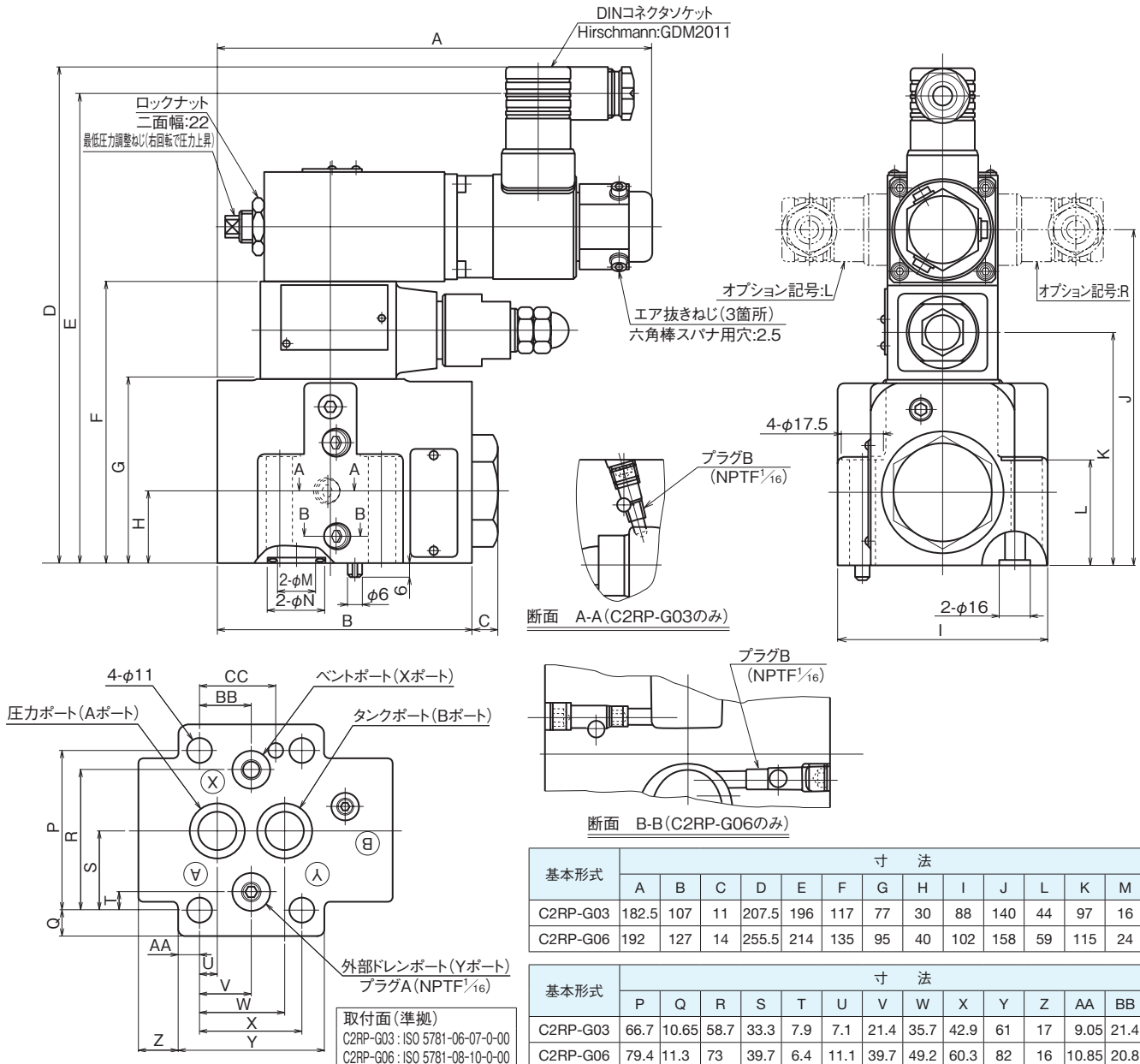


最低調整圧力特性



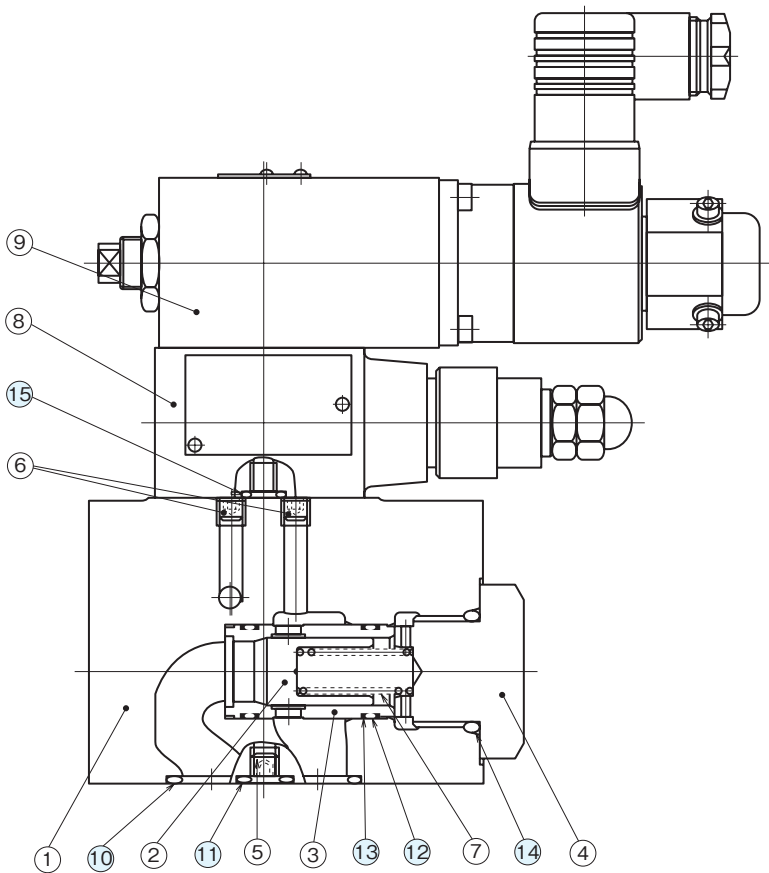
外形寸法図

C2RP-G03(G06)



断面構造図

C2RP-G03 (G06)



シール部品一覧表

品番	名称	個数	部品仕様	
			C2RP-G03	C2RP-G06
10	Oリング	2	JIS B 2401 1B P20	JIS B 2401 1B P28
11	Oリング	2	JIS B 2401 1B P12	JIS B 2401 1B P12
12	Oリング	2	AS568-020 (NBR,Hs90)	AS568-122 (NBR,Hs90)
13	バックアップリング	4	スパイラル AS568-020用	スパイラル AS568-122用
14	Oリング	1	AS568-215 (NBR,Hs90)	AS568-222 (NBR,Hs90)
15	Oリング	2	JIS B 2401 1B P9	JIS B 2401 1B P9