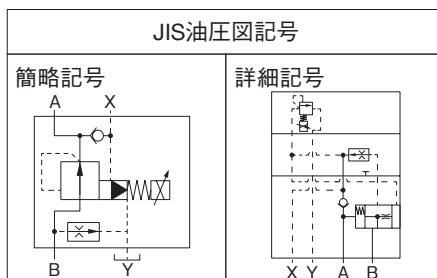


C2形電磁比例低圧減圧弁



特長

- ノーマルクローズ形で、パイロット流量を弁の1次側から内蔵の流量調整弁に供給する構造のため、低圧から圧力制御が可能です。

形式記号説明

※ — C2GLP — G 03 — ※ ※ — 10 — ※ ※

1 2 3 4 5 6 7 8

- 1 適用流体記号**
無記号：石油系作動油、水・グリコール系作動油
F ：りん酸エステル系作動油
- 2 基本形式**
C2GLP：C2形電磁比例低圧減圧弁
- 3 接続方式**
G：ガスケット取付形
- 4 呼び径**
03： $\frac{3}{8}$
- 5 圧力調整範囲**
03：※ ～ 3.5MPa {※ ～ 35kgf/cm²}
1 ：※ ～ 7 MPa {※ ～ 70kgf/cm²}
2 ：※ ～ 16 MPa {※ ～ 160kgf/cm²}
- 6 デザイン番号(デザイン番号は変更することがあります。)**
- 7 オプション記号**
無記号：DINコネクタ取付方向 上側
L ：DINコネクタ取付方向 左側
R ：DINコネクタ取付方向 右側
- 8 ソレノイド記号**
無記号：DC24Vソレノイド
N ：DC12Vソレノイド

8：ソレノイド記号と適用ドライバ形式記号

ソレノイド記号	ソレノイド	定格電流 (20℃) mA	コイル抵抗 (20℃) Ω	適用ドライバ	
				形式記号	電源電圧
無記号	DC24Vソレノイド	850	26	KC-6-10	AC100、200、220V(50/60Hz共用)
N	DC12Vソレノイド	1700	6.5	ZH-6-10	DC24V

仕様

形式記号	呼び径	最高使用圧力 MPa {kgf/cm ² }	圧力調整範囲 ★1 MPa {kgf/cm ² }	最大流量 L/min	ドレン量 L/min	ヒステリシス	繰返し性	質量 kg
C2GLP-G03-03-10	$\frac{3}{8}$	25 {250}	※～ 3.5 {※～ 35}	80	0.5～0.6	最高調整圧力の 3%以下	最高調整 圧力の 1%以下	6.4
C2GLP-G03- 1-10			※～ 7 {※～ 70}					
C2GLP-G03- 2-10			※～ 16 {※～ 160}					

注) ★1. 最低調整圧力は、流量により異なります。流量－圧力特性をご参照ください。

サブプレート形式記号

● 弁にサブプレートは付属しませんので、ご使用の際は下表の形式記号にて別途注文してください。

形式記号	呼び径	接続口径	質量kg
JGB-03M	3/8	Rc 3/8	1.6
JGB-03M04		Rc 1/2	

サブプレートの寸法はS-7頁をご参照ください。

付属品

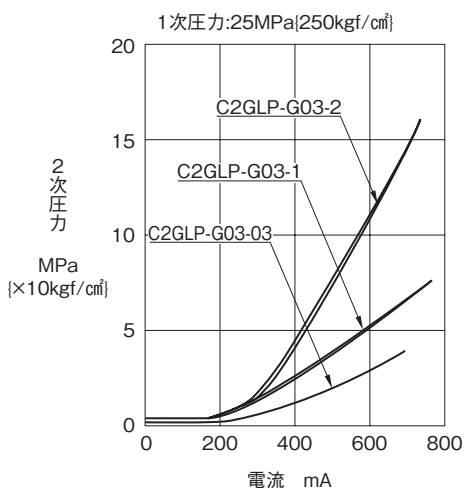
六角穴付ボルト	本数	締付トルク N・m [kgf・cm]
M10×60	4	51～68 [510～680]

取扱い

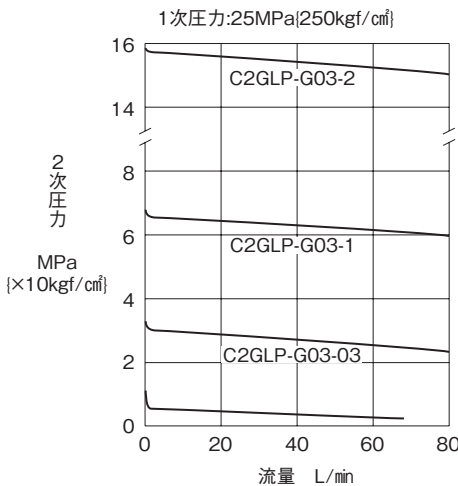
- ドレン配管は、他のタンク配管と合流せず、直接タンクへ接続してください。
- 安定した圧力制御を行うため、エア抜きねじを緩め、空気抜きを十分に行い、弁内に油を充填させてください。
- 良好な減圧性能を得るために、1次側主回路と2次側減圧回路の圧力差は1MPa [10kgf/cm²] 以上にしてください。
- 最低圧力調整ねじ(手動調整ねじ)は、出荷時に設定済ですが、初期調整や電氣的故障などソレノイドに電流を印加できない場合は、最低圧力調整ねじで調圧可能です。圧力調整するときは、初期位置を確認、記録し、調整してください。圧力調整ねじを右に回すと圧力は上昇します。通常運転状態に復帰後は、初期位置へ戻し、ロックナットを締めてください。

性能曲線 (粘度: 32mm²/s {cSt})

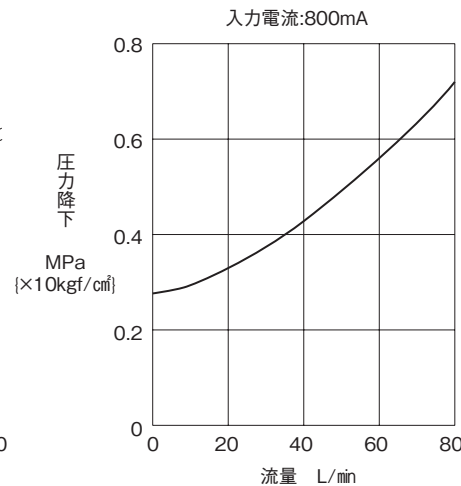
入力電流－圧力特性



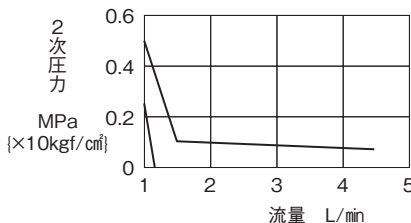
流量－圧力特性



圧力降下特性



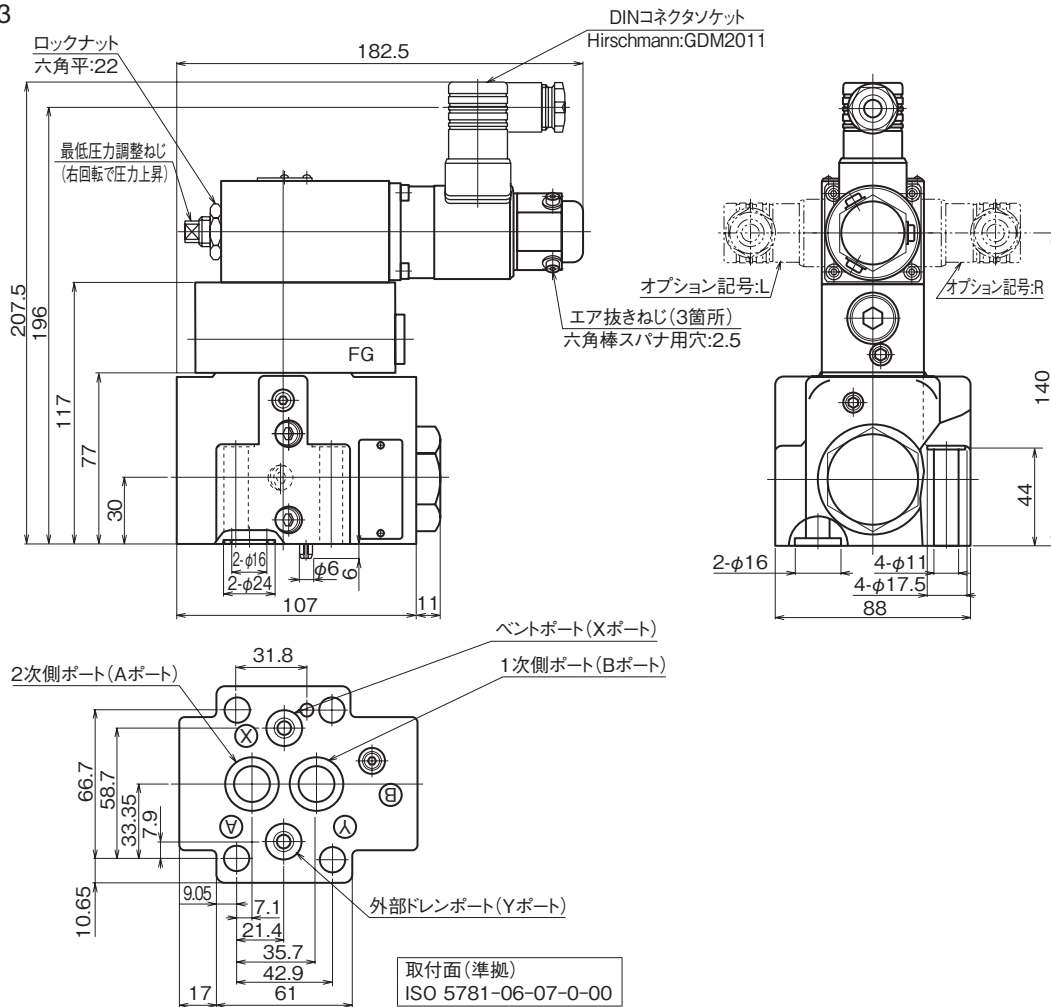
流量－圧力特性



注) 0L/min時の最低調整圧力は、0.28MPa [2.8kgf/cm²] です。

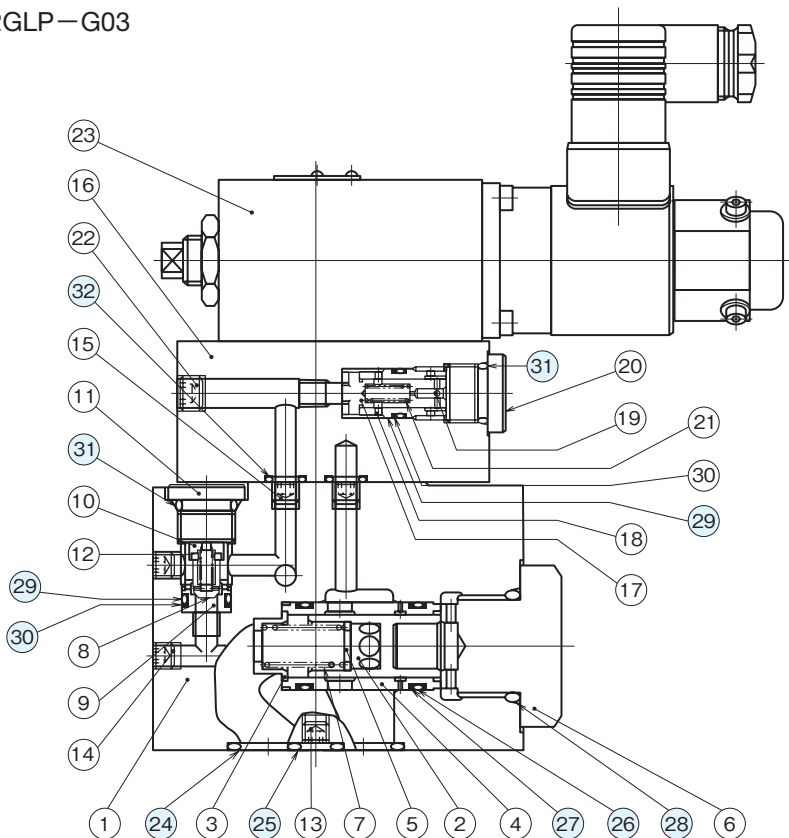
外形寸法図

C2GLP-G03



断面構造図

C2GLP-G03



シール部品一覧表

品番	名称	個数	部品仕様
24	Oリング	2	JIS B 2401 1B P20
25	Oリング	2	JIS B 2401 1B P12
26	Oリング	2	AS568-020 (NBR,Hs90)
27	バックアップリング	4	スパイラル AS568-020用
28	Oリング	1	AS568-215 (NBR,Hs90)
29	Oリング	2	AS568-013 (NBR,Hs90)
30	バックアップリング	2	パイアスカット AS568-013用
31	Oリング	2	JIS B 2401 1B P14
32	Oリング	4	JIS B 2401 1B P9