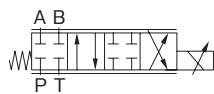


## ダイレクト形サーボ弁



JIS油圧図記号



### 特長

- 専用ドライバとの組み合わせにより、高応答性を持ち、アクチュエータの位置・速度・圧力のクローズドループ制御に適しています(周波数応答：130Hz/−3dB±10%振幅)。
- 比例ソレノイドでスプールを直接駆動しますので、ノズルフラップ形サーボ弁に比べてリーク量が少なくてすみます。
- 専用ドライバを使用すると、電源が切れた場合は、オールポートブロックになります(フェールセーフ機能)。

### 形式記号説明

**KSPS** — **G** **02** — ※ ※ — **10** — ※ ※ ※

1 2 3 4 5 6 7 8 9

- |   |  |
|---|--|
| <p><b>1</b> 基本形式<br/>KSPS：ダイレクト形サーボ弁</p> <p><b>2</b> 接続方式<br/>G：ガスケット取付形</p> <p><b>3</b> 呼び径<br/>02：1/4</p> <p><b>4</b> 定格流量(1ランド差圧：<math>\Delta P=3.5\text{MPa}</math>{35kgf/cm<sup>2</sup>}時)<br/>1：10L/min<br/>2：20L/min<br/>4：40L/min</p> | <p><b>5</b> 圧力ゲイン<br/>1：2%以下<br/>2：4%以下</p> <p><b>6</b> デザイン番号(デザイン番号は変更することがあります。)</p> <p><b>7</b> ドレン記号<br/>無記号：内部ドレン形<br/>E：外部ドレン形</p> <p><b>8</b> ソレノイド取付方向<br/>無記号：上向(標準)<br/>R：右向(オプション)<br/>L：左向(オプション)</p> <p><b>9</b> 専用ドライバ EPKS-02-10フロントパネル<br/>無記号：フロントパネル付(標準)<br/>N：フロントパネル無(オプション)</p> |
|---|--|

### 仕様

形式記号	最高使用圧力 MPa {kgf/cm <sup>2</sup> }	定格流量 ★1 L/min	Tポート 許容背圧 MPa {kgf/cm <sup>2</sup> }	圧力ゲイン	ヒステリシス 分解能 繰返し性	ソレノイド 定格電圧 V	最大電流 mA	質量 kg
KSPS-G02-1※-10	35 {350}	10	2.5 {25}	1形：2%以下 2形：4%以下	1%以下	DC12	1700	2.5
KSPS-G02-2※-10		20						
KSPS-G02-4※-10		40						
KSPS-G02-1※-10-E		10	16 {160}					
KSPS-G02-2※-10-E		20						
KSPS-G02-4※-10-E		40						

注) ★1. 定格流量は、1ランド差圧： $\Delta P=3.5\text{MPa}$ {35kgf/cm<sup>2</sup>}時の流量です。

### 適用ドライバ形式記号

EPKS-02-10(本弁に付属しています)

※ドライバ(EPKS-02-10)単品での販売はしていません。