

ストップ弁



特長

- 油圧専用ストップ弁として、回路を開放・閉止する時に使用します。ハンドルの操作性がよく、スムーズな開閉ができます。

形式記号説明

HDCV — ※ ※ ※
1 2 3

- 1 基本形式(適用流体：石油系作動油)
HDCV：ストップ弁
- 2 接続方式
T：ねじ接続形
F：フランジ接続形

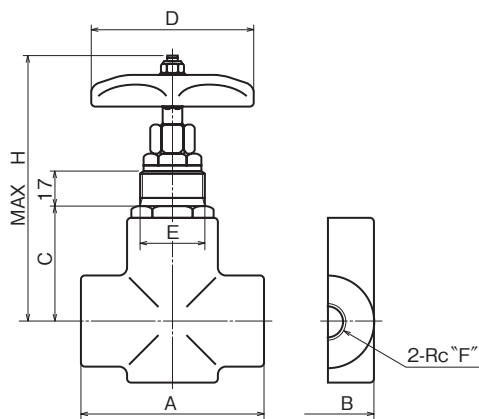
- 3 呼び径
03： $\frac{3}{8}$
06： $\frac{3}{4}$
10： $1\frac{1}{4}$
12： $1\frac{1}{2}$
16：2

仕様

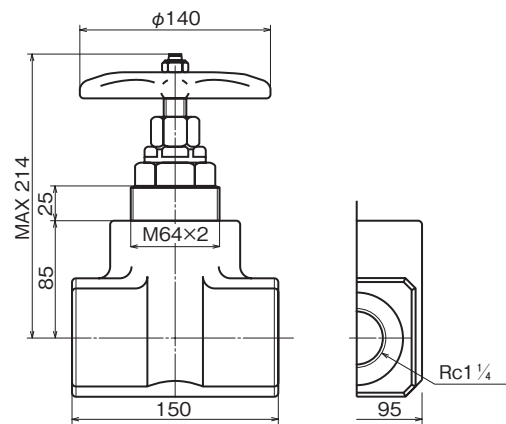
形式記号		呼び径	最高使用圧力 MPa [kgf/cm ²]	最大流量 L/min	質量 kg	
ねじ接続形(T)	フランジ接続形(F)				ねじ接続形(T)	フランジ接続形(F)
HDCV-T03	—	$\frac{3}{8}$	21 [210]	25	1.9	—
HDCV-T06	HDCV-F06	$\frac{3}{4}$		90	4.2	5.4
HDCV-T10	HDCV-F10	$1\frac{1}{4}$		280	10.4	12.5
—	HDCV-F12	$1\frac{1}{2}$		380	—	20.0
—	HDCV-F16	2		440	—	27.2

外形寸法図

HDCV-T03、06(ねじ接続形)



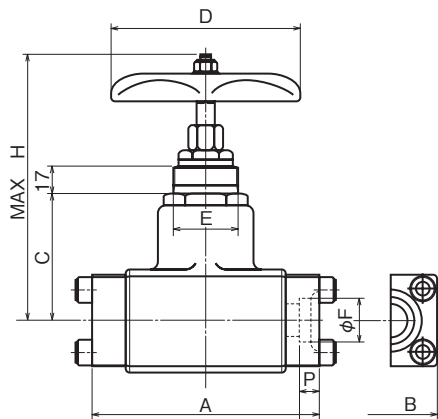
HDCV-T10(ねじ接続形)



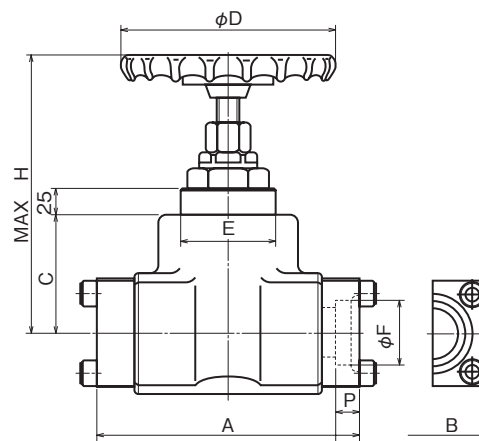
形式記号	寸 法						
	A	B	C	D	E	F	H
HDCV-T03	90	45	57	80	M32×1.5	$\frac{3}{8}$	136
HDCV-T06	110	65	80	120	M40×1.5	$\frac{3}{4}$	181

外形寸法図

HDCV-F06 (フランジ接続形)



HDCV-F10、12、16 (フランジ接続形)



形式記号	寸 法							
	A	B	C	D	E	F	H	P
HDCV-F06	142	58	80	120	M40×1.5	27.7	181	12
HDCV-F10	204	76	85	140	M64×2	43.2	214	16
HDCV-F12	230	92	95	160	M76×2	49.1	229	18
HDCV-F16	245	100	110	200	M90×2	61.1	277	20