

CENTRALIZED LUBRICATING SYSTEM

継手

集中潤滑装置用



ダイキン集中潤滑装置の給油をより適正・確実に、しかも
安価におこなうため、標準の継手の利用をお勧めします。

目 次

■銅管用チューブ継手

チューブ継手 (T203形)	2
継手ナット (T201形)	2
継手スリーブ (T202形)	2
チューブユニオン (T204形)	3
チューブエルボ (T227形)	3
銅管	3

■プラスチック用チューブ継手

チューブ継手 (N32・P4・P6形)	4
チューブエルボ (N32・P4・P6形)	4
継手ナット・プラグナット (N32・P4・P6形)	5
継手スリーブ (N32・P4・P6形)	5
ポリエチレンチューブ	5

■パイプ継手

90° パイプエルボ (T1104形)	6
パイプアンカーブロック (T1927形)	6
溶接形パイプアンカーブロック (T1927-0形)	6

■チェックバルブ

二方ラインパイプチー (T1005形)	7
ボールチェックバルブ (正) (T11形)	7
ボールチェックバルブ (逆) (T13形)	7
o リング式チェックバルブ (正) (T16形)	7
o リング式チェックバルブ (逆) (T15形)	8
o リング式二方チェックバルブ (T192形)	8
ピストン式二方チェックバルブ (T196形)	8

■銅管用ネジ込み形継手

ネジ込み形チー (T121形)	9
ネジ込み形エルボ (T122形)	9
ネジ込み形ソケット (T123形)	9
ネジ込み形ニップル (T125形)	10
ネジ込み形ブッシュ (T126形)	10
ネジ込み形ユニオン (T134形)	10

■ゴムホース

高圧ゴムホース (継手取付セット) (T808形)	11
高圧ゴムホース (継手取付セット) (T804形)	11
低圧ゴムホース及び継手 (T702形・T407形・T404形)	11

■特殊継手

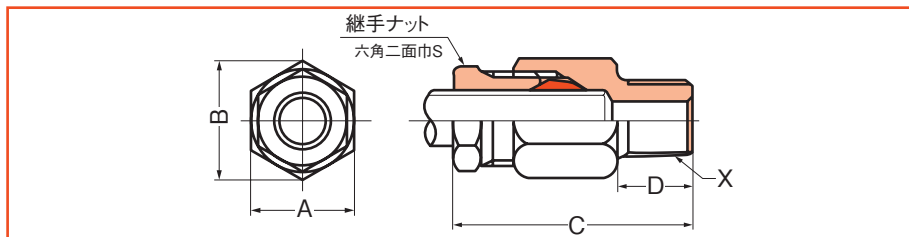
セルフシーリングカップリング (T433形)	12
回転継手 (T916形)	12
Y形ストレナー (T111形)	12
ストップバルブ (T131形)	13
ネジ込み形プラグ (PLG形)	13
レリーフバルブ (RFITT形)	13

■配管バンド

座金付配管バンド (T605形)	14
チューブバンド (N32・T21形)	15
銅管用バンド (T21-20形)	16

■銅管用チューブ継手

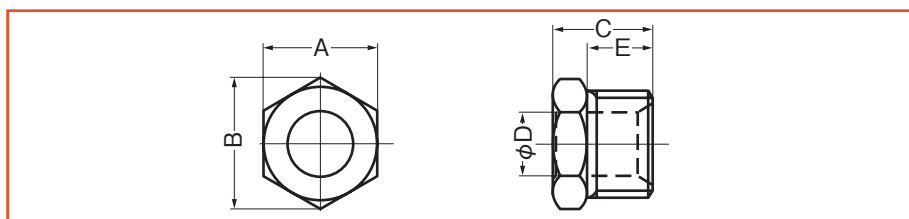
●T203形チューブ継手



形式	銅管外径	R	寸法				
		X	A	B	C	D	S
T203-A1	φ6	1/8	14	16.2	30	10	10
T203-A2	φ6	1/4	14	16.2	30	13	10
T203-B1	φ8	1/8	17	19.6	38	10	14
T203-B2	φ8	1/4	17	19.6	38	13	14
T203-B3	φ8	3/8	17	19.6	34	14	14
T203-D1	φ10	1/8	19	21.9	38	10	17
T203-D2	φ10	1/4	19	21.9	38	13	17
T203-D3	φ10	3/8	19	21.9	35	14	17
T203-F2	φ14	1/4	24	27.7	48	13	22
T203-F3	φ14	3/8	24	27.7	48	14	22
T203-F4	φ14	1/2	24	27.7	45	17	22

最高使用圧力：21MPa
 テスト圧力：31.5MPa
 材 質：快削黄銅

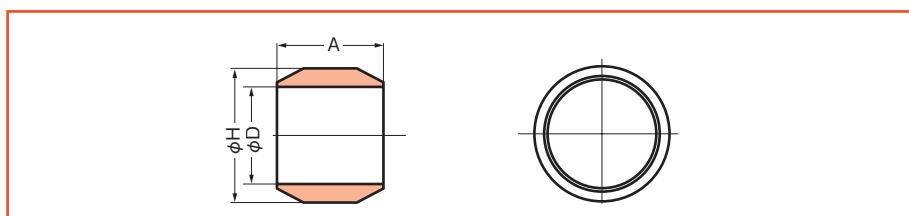
●T201形継手ナット



形式	銅管外径	寸法				
		A	B	C	D	E
T201-A	φ6	10	11.5	12.5	6	8
T201-B	φ8	14	16.2	15	8	9
T201-D	φ10	17	19.6	16	10	10
T201-F	φ14	22	25.4	21	14	14

材 質：快削黄銅

●T202形継手スリーブ

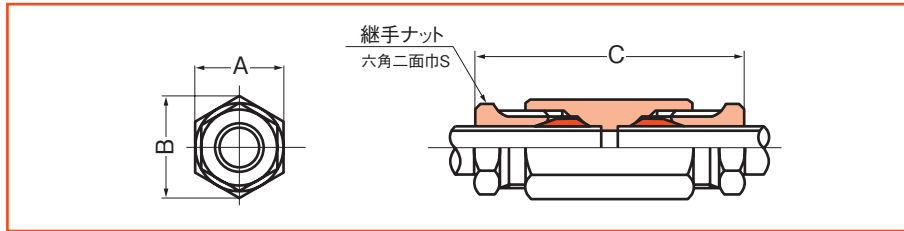


形式	銅管外径	寸法		
		A	D ^{+0.3} / _{+0.1}	H
T202-A	φ6	6	6	8
T202-B	φ8	9	8	11
T202-D	φ10	9	10	13
T202-F	φ14	12	14	17

材 質：快削黄銅

■銅管用チューブ継手

●T204形チューブユニオン



形式	銅管外径	寸法			
		A	B	C	S
T204-A	φ6	14	16.2	40	10
T204-B	φ8	17	19.6	50	14
T204-D	φ10	19	21.9	52	17
T204-F	φ14	24	27.7	69	22

最高使用圧力：21MPa
 テスト圧力：31.5MPa
 材質：快削黄銅

●T227形チューブエルボ



形式	銅管外径	R	X	寸法					
				A	B	C	D	E	S
T227-A1	φ6	1/8	12	10	26.5	12.5	22	16	11.5
T227-A2	φ6	1/4	14	10	33.5	18.5	28	21	11.5
T227-B1	φ8	1/8	20	14	37	18	35	25	16.2
T227-B2	φ8	1/4	20	14	37	18	35	25	16.2
T227-B3	φ8	3/8	20	14	37	18	35	25	16.2
T227-D1	φ10	1/8	20	17	38	18	35	25	19.6
T227-D2	φ10	1/4	20	17	38	18	35	25	19.6
T227-D3	φ10	3/8	20	17	38	18	35	25	19.6

最高使用圧力：21MPa
 テスト圧力：31.5MPa
 材質：本体・一般構造用鋼
(ただしT227-A1・A2は鍛造用黄銅)
 継手ナット・スリーブ・快削黄銅

●銅管 (C1220T-OLまたは1/2H) JISH3300

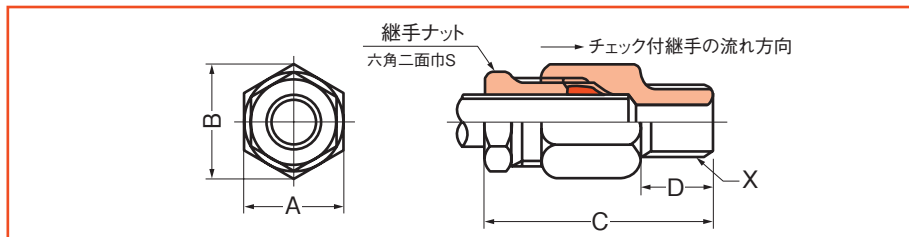
呼び径	3.2	4	6	8	10	14	備考
外径 $\frac{m}{m}$	3.2	4	6	8	10	14	
肉厚 $\frac{m}{m}$	0.8	1.0	0.8	0.8	1.0	2.0	
使用圧力 MPa	10.5	14	10.5	10.5	14	17	集中潤滑用
定尺5m直管	○	○	○	○	○	○	C1220T-1/2H
定尺20mコイル			○	○	○	○	C1220T-OL

備考：呼び径φ14及びφ10×t1.4は供給管用です。

呼び径φ14銅管は、C1220T-OLを御使用下さい。

■プラスチック用チューブ継手

●N32.P4.P6形チューブ継手

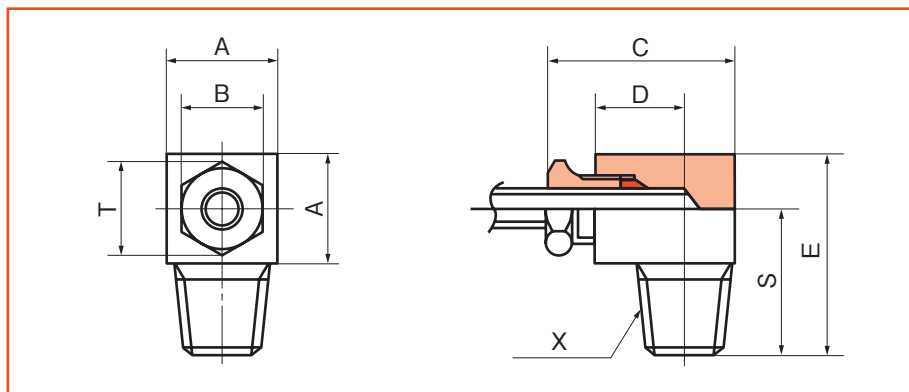


形式	チューブ外径	R	寸法					備考
		X	A	B	C	D	S	
N321A	φ3.2	1/8	10	11.5	21	8	7	
P41A	φ4	1/8	10	11.5	22	9	8	
P61A	φ6	1/8	12	13.6	26	10	10	
N321CA	φ3.2	1/8	10	11.5	26	9	7	チェック付
P41CA	φ4	1/8	10	11.5	26	10	8	チェック付
P61CA	φ6	1/8	12	13.6	30	11	10	チェック付

備考：焼鈍した銅管にも使用出来ます。

最高使用圧力：14MPa
 テスト圧力：21MPa
 材 質：快削黄銅

●N32.P4.P6形チューブエルボ



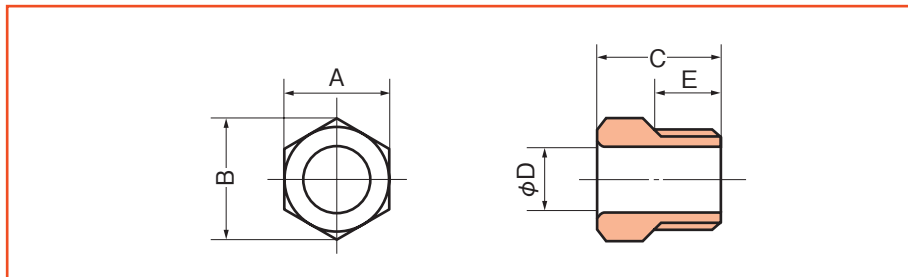
形式	チューブ外径	R	寸法							備考
		X	A	B	C	D	E	S	T	
N321EA	φ3.2	1/8	10	7	21	11	16	12	8.1	Aのたて寸法は8
P41EA	φ4	1/8	12	8	20	10	21	16	9.2	
P61EA	φ6	1/8	12	10	25	11	21	16	11.5	
P41CEA	φ4	1/8	12	8	21	11	22	17	9.2	チェック付
P61CEA	φ6	1/8	12	10	24	10	22	17	11.5	チェック付

備考：焼鈍した銅管にも使用出来ます。

最高使用圧力：14MPa
 テスト圧力：21MPa
 材 質：快削黄銅

■プラスチック用チューブ継手

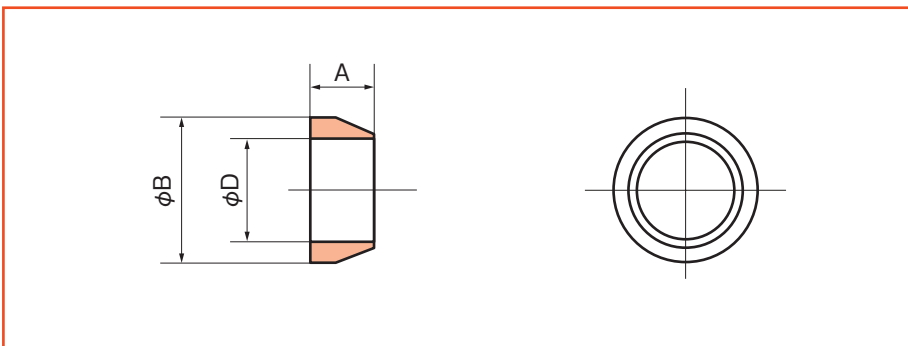
●N32.P4.P6形継手ナット・プラグナット



形式	チューブ外径	寸法				
		A	B	C	D	E
N32N	φ3.2	7	8.1	9.5	3.4	5.5
P4N	φ4	8	9.2	8.0	4.4	5.0
P6N	φ6	10	11.5	12.0	6.4	7.0
N32P	—	7	8.1	12.0	0	8.0

最高使用圧力：14MPa
 テスト圧力：21MPa
 材質：快削黄銅

●N32.P4.P6形継手スリーブ



形式	チューブ外径	寸法		
		A	B	D
N32S	φ3.2	2.6	4.7	3.3
P4S	φ4	3.5	5.6	4.2
P6S	φ6	3.6	8.0	6.2

最高使用圧力：14MPa
 テスト圧力：21MPa
 材質：快削黄銅

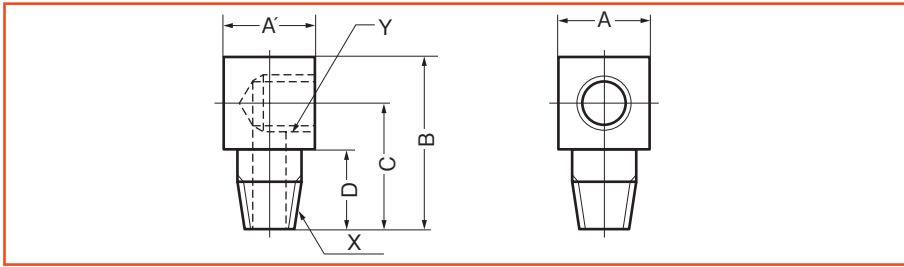
●ポリエチレンチューブ

形式	外径 (mm)	内径 (mm)	肉厚 (mm)	備考
32PLYT	3.2±0.1	1.6±0.1	0.8	一卷 50m
40PLYT	4.0±0.1	2.6±0.1	0.7	一卷 50m
60PLYT	6.0±0.15	4.0±0.15	1.0	一卷 50m

最高使用圧力：2MPa
 テスト圧力：3MPa
 材質：ポリエチレン

■パイプ継手

●T1104形90°パイプエルボ



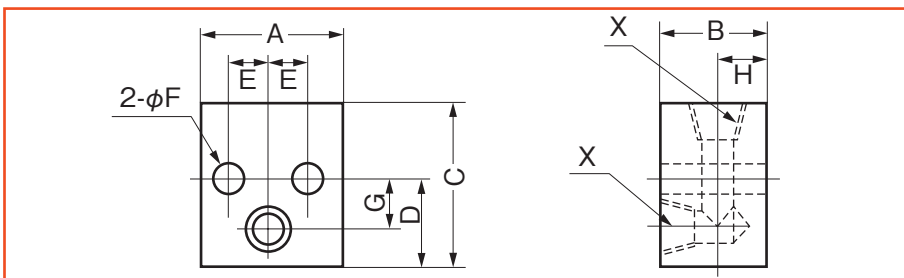
形式	R	Rc	寸 法			
	X	Y	A×A'	B	C	D
T1104-1	$\frac{1}{8}$		16×16	26	18.5	10
T1104-2	$\frac{1}{4}$		22×22	41	30	19
T1104-3	$\frac{3}{8}$		25.4×25.4	45	33	19.6
T1104-4	$\frac{1}{2}$		30×30	54	39	24
T1104-2L	$\frac{1}{4}$		22×22	83	72	61

最高使用圧力：21MPa

テスト圧力：31.5MPa

材 質：一般構造用鋼

●T1927形パイプアンカーブロック



形式	Rc	寸 法								(参考)
	X	A	B	C	D	E	F	G	H	取付ボルト
T1927-2	$\frac{1}{4}$	44	28	44	24	10	9.0	13	11	M8×50 ℓ
T1927-3	$\frac{3}{8}$	60	36	60	35	14	9.0	20	16	M8×55 ℓ
T1927-4	$\frac{1}{2}$	65	40	65	40	15	9.0	20	20	M8×60 ℓ
T1927-6	$\frac{3}{4}$	66	53	90	48	21	9.0	27	21	M8×75 ℓ

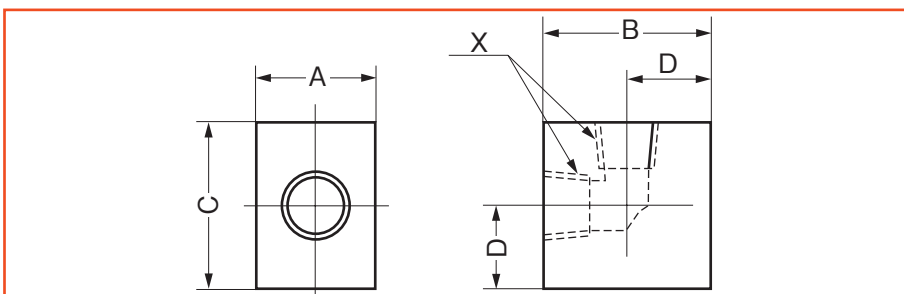
備考：取付ボルトは付属しておりません。

最高使用圧力：21MPa

テスト圧力：31.5MPa

材 質：一般構造用鋼

●T1927-0形溶接形パイプアンカーブロック



形式	Rc	寸 法			
	X	A	B	C	D
T1927-01	$\frac{1}{8}$	20	30	30	15
T1927-02	$\frac{1}{4}$	25	35	35	17.5
T1927-03	$\frac{3}{8}$	30	40	40	20
T1927-04	$\frac{1}{2}$	35	45	45	22.5
T1927-06	$\frac{3}{4}$	40	55	55	25

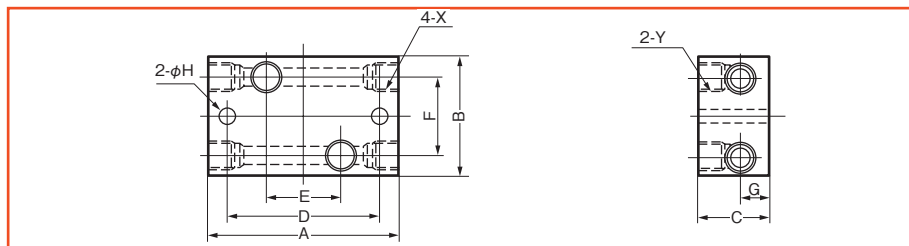
最高使用圧力：21MPa

テスト圧力：31.5MPa

材 質：一般構造用鋼

■パイプ継手・チェックバルブ

●T1005形二方ラインパイプチー



形式	Rc		寸 法							
	X	Y	A	B	C	D	E	F	G	H
T1005-3	3/8	3/8	102	64	38	82	40	42	16	9

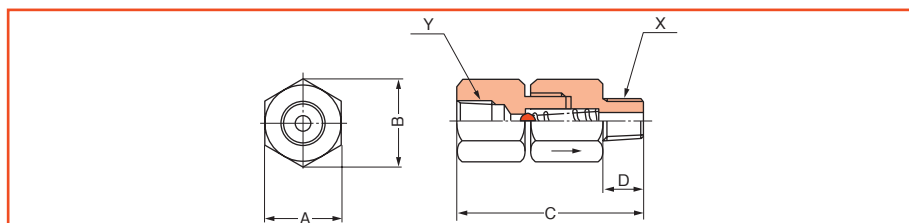
備考：取付ボルトは付属しておりません。

最高使用圧力：21MPa

テスト圧力：31.5MPa

材 質：一般構造用鋼
(参考) 取付ボルト寸法
M8×60R

●T11形ボールチェックバルブ (正)



形式	R	Rc	寸 法			
	X	Y	A	B	C	D
T11-2	1/4		22	25.4	55	13
T11-3	3/8		22	25.4	56	13

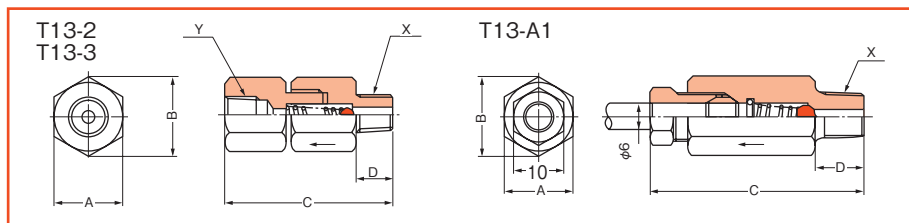
最高使用圧力：21MPa

テスト圧力：31.5MPa

バルブ啓開圧力：0.3MPa

材 質：本体・快削黄銅
適 用：給油配管にのみ使用

●T13形ボールチェックバルブ (逆)



形式	R	Rc	寸 法			
	X	Y	A	B	C	D
T13-2	1/4		22	25.4	55	13
T13-3	3/8		22	25.4	56	13
T13-A1	1/8		14	16.2	44	10

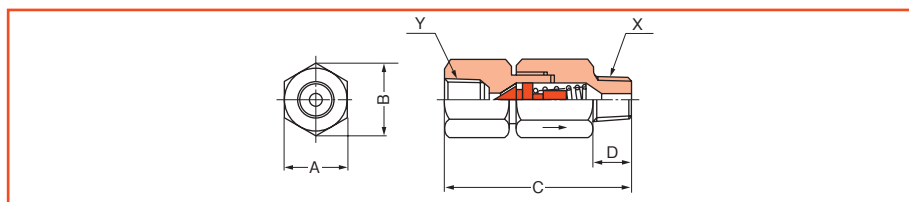
最高使用圧力：21MPa

テスト圧力：31.5MPa

バルブ啓開圧力：0.3MPa

材 質：本体・快削黄銅
適 用：給油配管にのみ使用

●T16形Oリング式チェックバルブ (正)



形式	R	Rc	寸 法				使用 Oリング
	X	Y	A	B	C	D	
T16-2	1/4		22	25.4	58	12	P4
T16-3	3/8		22	25.4	61	13	

最高使用圧力：21MPa

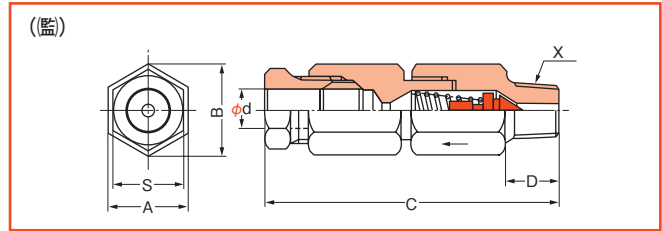
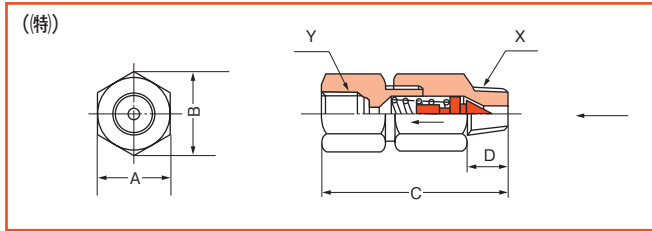
テスト圧力：31.5MPa

バルブ啓開圧力：0.4MPa

材 質：本体・快削黄銅
Oリング・ニトリルゴム
JIS B2401 1種B
適 用：給油配管にのみ使用

■チェックバルブ

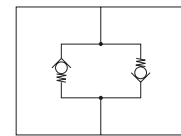
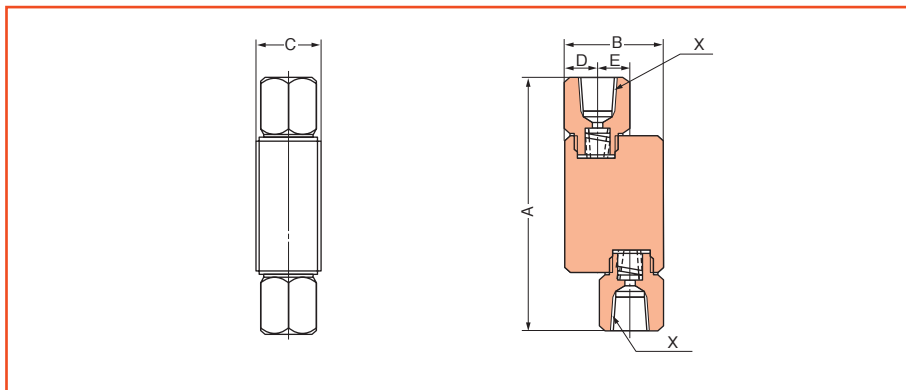
●T15形Oリング式チェックバルブ



形式	R	Rc	d	寸 法					使用 Oリング	適用図
	X	Y		A	B	C	D	S		
T15-2	1/4	—	—	22	25.4	58	12	—	P4	(特)
T15-3	3/8	—	—	22	25.4	61	13	—		
T15-B2	1/4	8	8	22	25.4	71	13	14		(監)
T15-D2	1/4	10	10	22	25.4	72	13	17		

最高使用圧力：21MPa
 テスト圧力：31.5MPa
 バルブ啓開圧力：0.4MPa
 材 質：本体・快削黄銅
 Oリング・ニトリルゴム
 JIS B2401 1種B
 適 用：給油配管にのみ使用

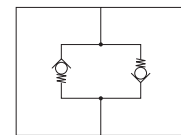
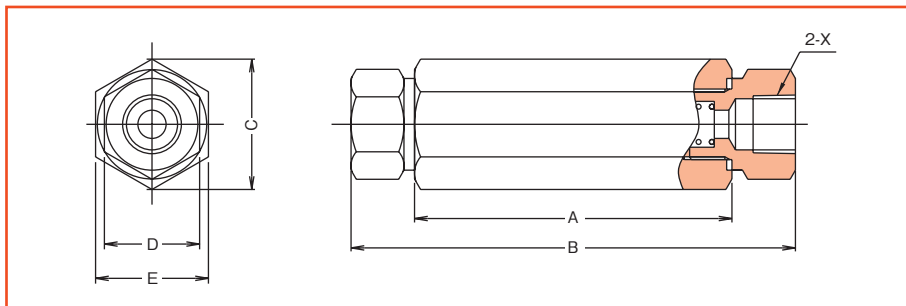
●T192形Oリング式二方チェックバルブ



(シンボル)

最高使用圧力：21MPa
 テスト圧力：31.5MPa
 バルブ啓開圧力：0.4MPa
 使用温度：MAX.120℃
 材 質：本体・機械構造用炭素鋼
 Oリング・ニトリルゴム
 JIS B2401 1種B
 注) 使用流体・集中潤滑用オイル

●T196形ピストン式二方チェックバルブ



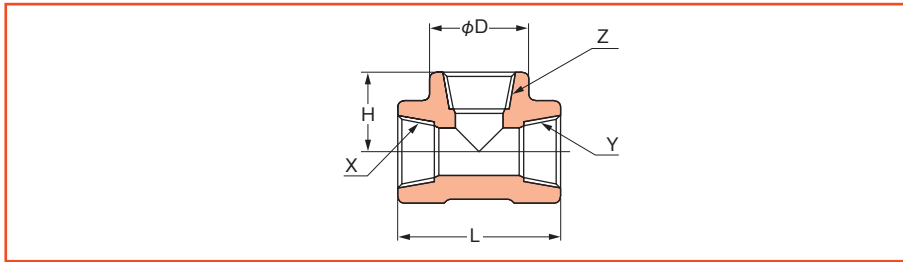
(シンボル)

最高使用圧力：21MPa
 テスト圧力：31.5MPa
 バルブ啓開圧力：0.4MPa
 材 質：本体・機械構造用炭素鋼
 注) 使用流体・集中潤滑用グリース

形式	Rc	寸 法				
	X	A	B	C	D	E
T196-03	3/8	90	126	37	27	32
T196-04	1/2	90	138	37	32	32

■鋼管用ネジ込み形継手

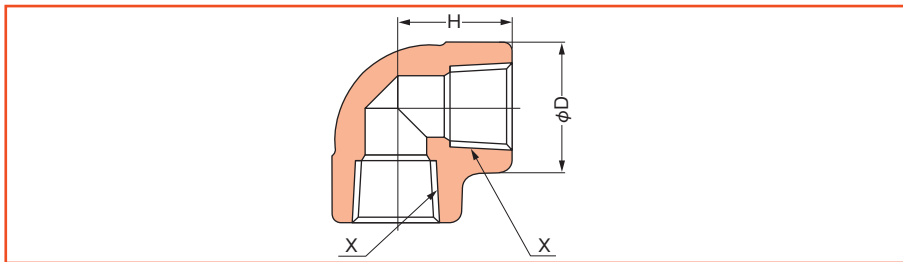
●T121形ネジ込み形チー



形式	Rc			寸法		
	X	Y	Z	D	H	L
T121-2	1/4	1/4	1/4	23	21.6	43.2
T121-3	3/8	3/8	3/8	27	25.5	51
T121-4	1/2	1/2	1/2	34	28.9	57.8
T121-6	3/4	3/4	3/4	39	33.1	66.2
T121-43	1/2	1/2	3/8	33	28.9	57.8
T121-63	3/4	3/4	3/8	38	35.1	70.2

最高使用圧力：21MPa
 テスト圧力：31.5MPa
 材質：機械構造用炭素鋼

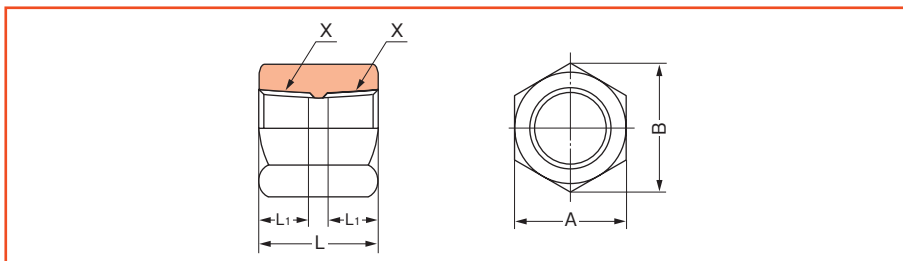
●T122形ネジ込み形エルボ



形式	Rc	寸法	
	X	D	H
T122-2	1/4	23	21.6
T122-3	3/8	27	25.5
T122-4	1/2	34	28.9
T122-6	3/4	39	33.1

最高使用圧力：21MPa
 テスト圧力：31.5MPa
 材質：機械構造用炭素鋼

●T123形ネジ込み形ソケット

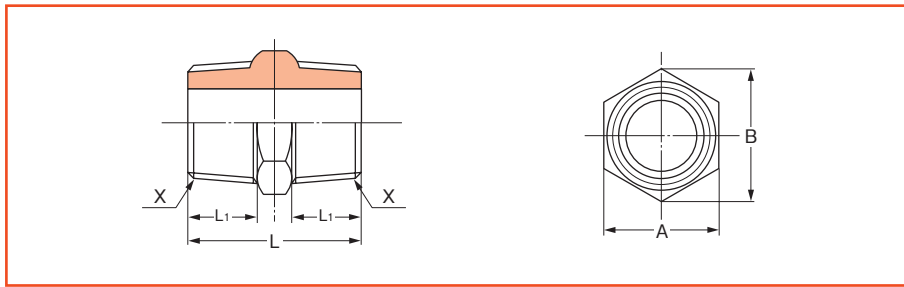


形式	R	寸法			
	X	A	B	L	L ₁
T123-2	1/4	22	25.4	25	11
T123-3	3/8	27	31.2	30	12
T123-4	1/2	32	37	35	15
T123-6	3/4	36	41.6	40	17

最高使用圧力：21MPa
 テスト圧力：31.5MPa
 材質：機械構造用炭素鋼

■鋼管用ネジ込み形継手

●T125形ネジ込み形ニップル



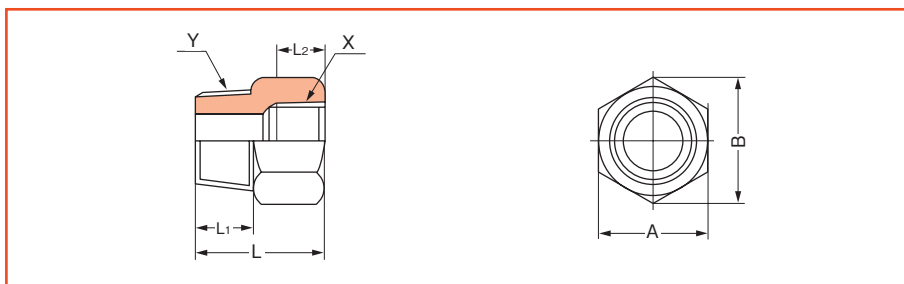
形式	R	寸 法			
	X	A	B	L	L ₁
T125-2	1/4	17	19.6	34	13
T125-3	3/8	22	25.4	37	14
T125-4	1/2	27	31.2	48	18
T125-6	3/4	32	37	52	20
T125-2L	1/4	17	19.6	75	13
T125-3L	3/8	22	25.4	80	14

最高使用圧力：21MPa

テスト圧力：31.5MPa

材 質：機械構造用炭素鋼

●T126形ネジ込み形ブッシュ



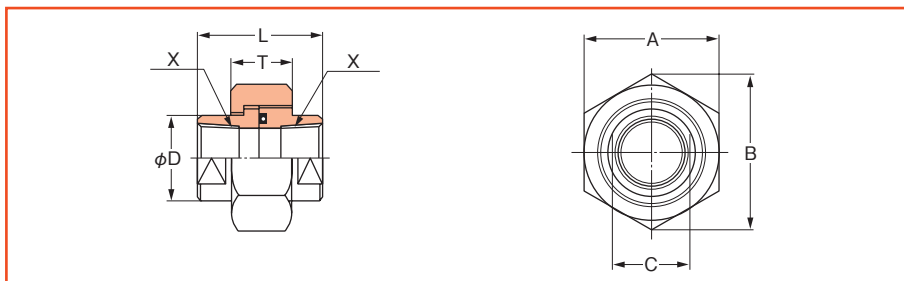
形式	Rc	R	寸 法				
	X	Y	A	B	L	L ₁	L ₂
T126-23	1/4	3/8	22	25.4	30	14	11
T126-34	3/8	1/2	27	31.2	36	18	12
T126-36	3/8	3/4	32	37	36	20	12
T126-46	1/2	3/4	32	37	42	20	15

最高使用圧力：21MPa

テスト圧力：31.5MPa

材 質：機械構造用炭素鋼

●T134形ネジ込み形ユニオン (Oリング式)



形式	Rc	寸 法						使用 Oリング
	X	A	B	C	D	L	T	
T134-2	1/4	32	37	19	21	38	18	P18
T134-3	3/8	36	41.6	22	25	38	18	P20
T134-4	1/2	46	53.2	27	31	44	20	G25
T134-6	3/4	54	62.4	32	36	50	26	G30

最高使用圧力：21MPa

テスト圧力：31.5MPa

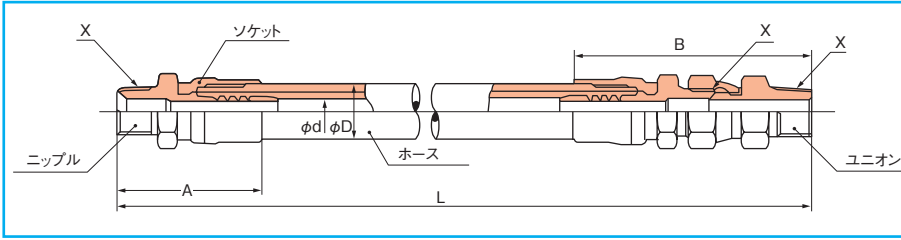
材 質：機械構造用炭素鋼

Oリング・ニトリルゴム

JIS B2401 1種B

■ゴムホース

●T808形高圧ゴムホース（継手取付セット）



形式	ホース 呼称	R		寸 法			最高使用 圧 MPa	テス ト 圧 力 MPa	最小曲げ 半 径
		X	A	B	d	D			
T808-2SB	6×1W	1/4	67	97	6.3	13.6	※1 21	35	55
T808-3SB	9×1W	3/8	71	107	9.5	16.6			75
T808-4SB	12×1W	1/2	79	118	12.7	19.5			90
T808-6SB	19×2W	3/4	85	131	19.0	29.5			140
T808-8SB	25×2W	1	91	141	25.4	36.4			180

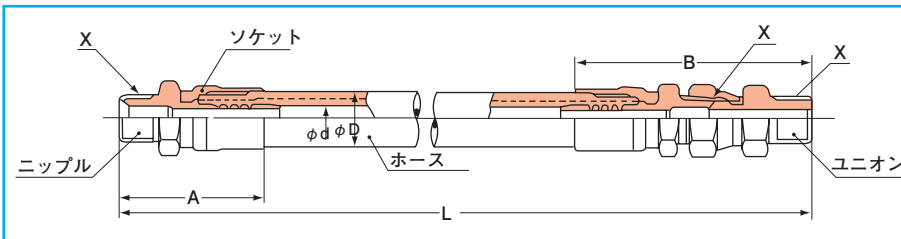
使用温度範囲：-40℃～+70℃

材 質：継手金具・ニップル } 機械構造用炭素鋼
 " ソケット } ユニクロメッキ処理
 " ユニオン }

備 考：ホース長さLは指示ください。

※1 油圧装置に用いる場合は
14MPaでご使用ください。

●T804形高圧ゴムホース（継手取付セット）



形式	ホース 呼称	R		寸 法			最高使用 圧 MPa	テス ト 圧 力 MPa	最小曲げ 半 径
		X	A	B	d	D			
T804-2SB	6×1W	1/4	67	97	6.3	13.4	※2 15	25	55
T804-3SB	9×1W	3/8	71	107	9.5	16.4			75
T804-4SB	12×1W	1/2	79	118	12.7	19.2			80
T804-6SB	19×1W	3/4	85	131	19.0	26.8			130
T804-8SB	25×1W	1	91	141	25.4	33.8			175

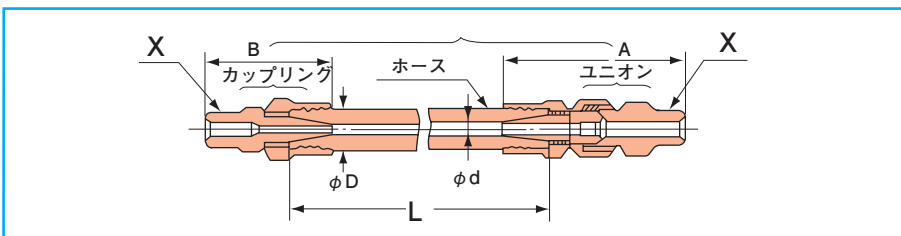
使用温度範囲：-40℃～+70℃

材 質：継手金具・ニップル } 機械構造用炭素鋼
 " ソケット } ユニクロメッキ処理
 " ユニオン }

備 考：ホース長さLは指示ください。

※2 油圧装置に用いる場合は
10.5MPaでご使用ください。

●T702形、T407形、T404形低圧ゴムホースおよび継手



形 式			R	寸 法				最高使用 圧 MPa	テス ト 圧 力 MPa	最小曲げ 半 径
ホースのみ	ユニオンのみ	カップリングのみ	X	A	B	d	D			
T702-2	T407-21	T404-21	1/8	70	48	6.3	12.7	2	3	65
T702-2	T407-22	T404-22	1/4	74	50	6.3	12.7			
T702-2	T407-23	T404-23	3/8	76	52	6.3	12.7			

備考：ホースと継手金具のみ販売いたしますので、貴社にて組立願います。
(現地で簡単に組立できます。)

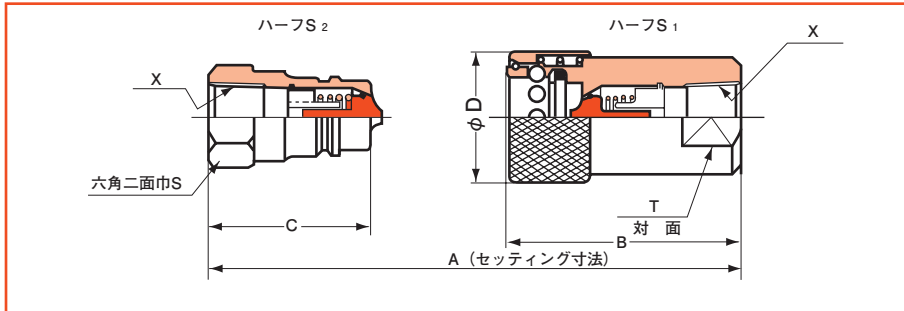
使用温度範囲：-40℃～+70℃

材 質：継手金具・ユニオン } 快削黄銅
 " カップリング }

備 考：ホース長さLは5mの倍数
および50mの定尺。

■特殊継手

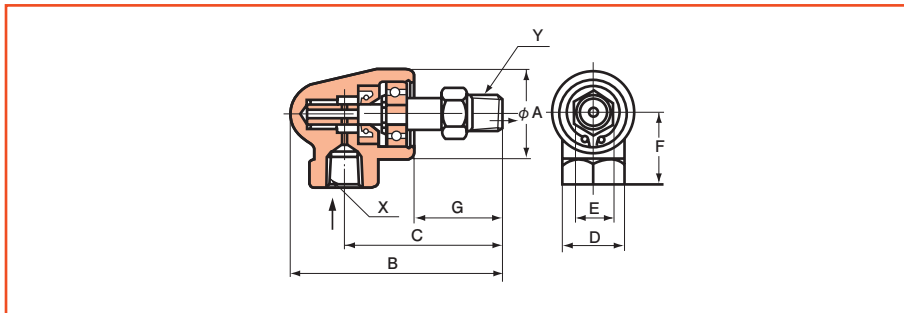
●T433形セルフシーリングカップリング



アセンブリー	形 式		Rc	寸 法							Oリング MS規格
	ハーフS ₂	ハーフS ₁	X	A	B	C	D	S	T		
T433-2	T435-2	T436-2	1/4	72	53	36	26	19	21	MS29513-113	
T433-3	T435-3	T436-3	3/8	83	59	41	32	23	23	MS29513-115	
T433-4	T435-4	T436-4	1/2	96	70	48	40	26	29	MS29513-121	
T433-6	T435-6	T436-6	3/4	115	85	57	40	35	35	MS29513-123	

最高使用圧力：21MPa
 テスト圧力：31.5MPa
 使用温度：MAX.70°C
 材 質：機械構造用炭素鋼
 (特殊熱処理)
 Oリング・ハイカー (CR)
 NS 29513

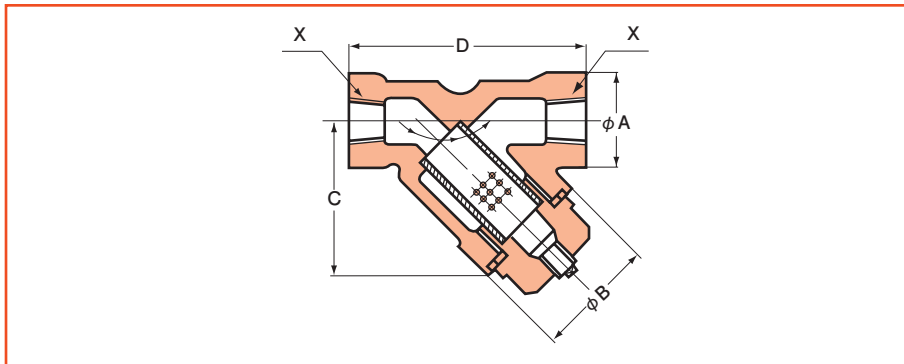
●T916形回転継手



形 式	Rc	R	寸 法						
	X	Y	A	B	C	D	E	F	G
T916-22	1/4	1/4	29	69	52	19	14	24	29
T916-23	1/4	3/8	29	71	54	19	17	24	31

最高使用圧力：2MPa
 テスト圧力：3MPa
 使用温度：MAX.80°C
 使用回転数：MAX.100min⁻¹
 材 質：本体・構造用黄銅

●T111形Y形ストレーナ

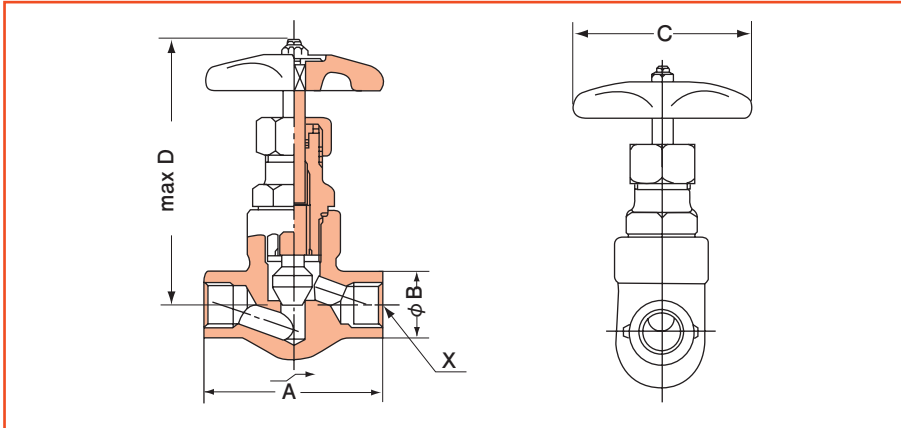


形 式	Rc	寸 法				Oリング
	X	A	B	C	D	
T111-3	3/8	32	42	57	83	G30
T111-4	1/2	38	52	71	96	G35
T111-6	3/4	50	58	76	112	G45

最高使用圧力：21MPa
 テスト圧力：31.5MPa
 メ ッ シ ュ：10メッシュ
 使用油：集中潤滑用グリース
 NLG1ちょう度番号#0～#1
 使用温度：MAX.120°C
 材 質：本体・球状黒鉛鋳鉄
 Oリング・ニトリルゴム
 JIS B2401 1種B

■特殊継手

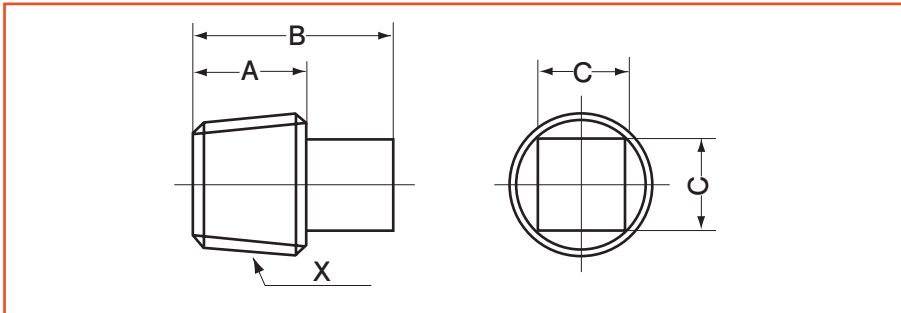
●T131形ネジ込み形ストップバルブ



形式	Rc	寸 法			
	X	A	B	C	D
T131-02H	$\frac{1}{4}$	60	22	65	101
T131-03H	$\frac{3}{8}$	70	26	65	115
T131-04H	$\frac{1}{2}$	80	30	80	127
T131-06H	$\frac{3}{4}$	90	28	100	145

最高使用圧力：21MPa
 テスト圧力：31.5MPa
 材 質：機械構造用炭素鋼

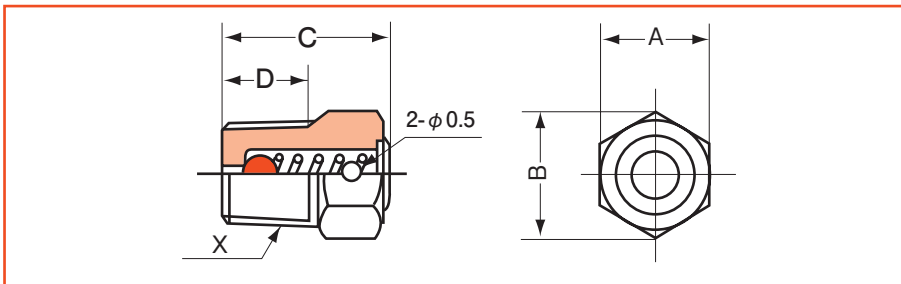
●PLG形ネジ込み形プラグ



形式	R	寸 法		
	X	A	B	C
PLG-01	$\frac{1}{8}$	7	16	7
PLG-02	$\frac{1}{4}$	11	19	9
PLG-03	$\frac{3}{8}$	12	21	12

最高使用圧力：21MPa
 テスト圧力：31.5MPa
 材 質：機械構造用炭素鋼

●RFITT形リリースバルブ

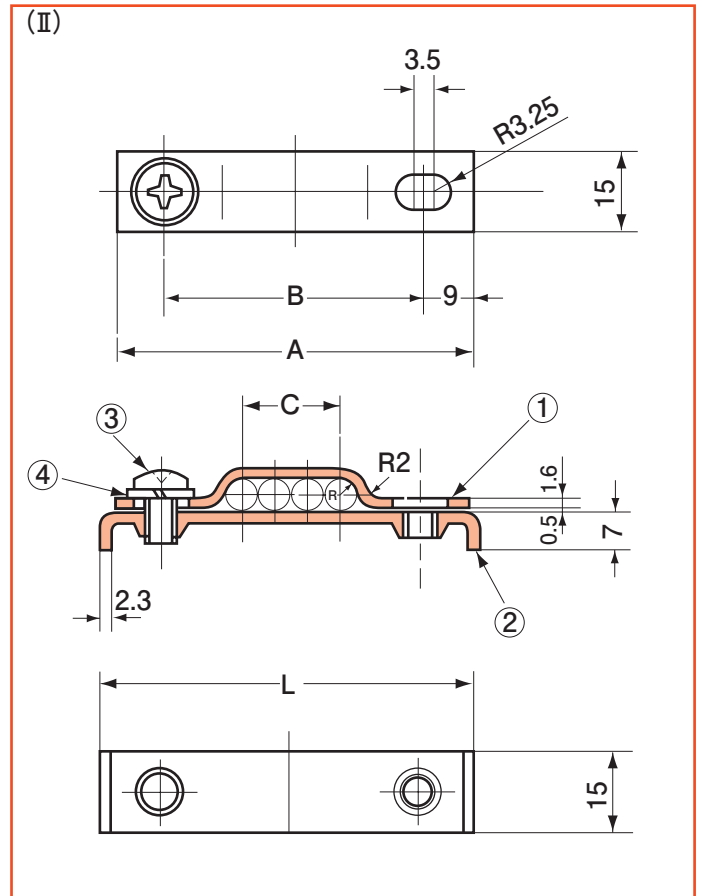
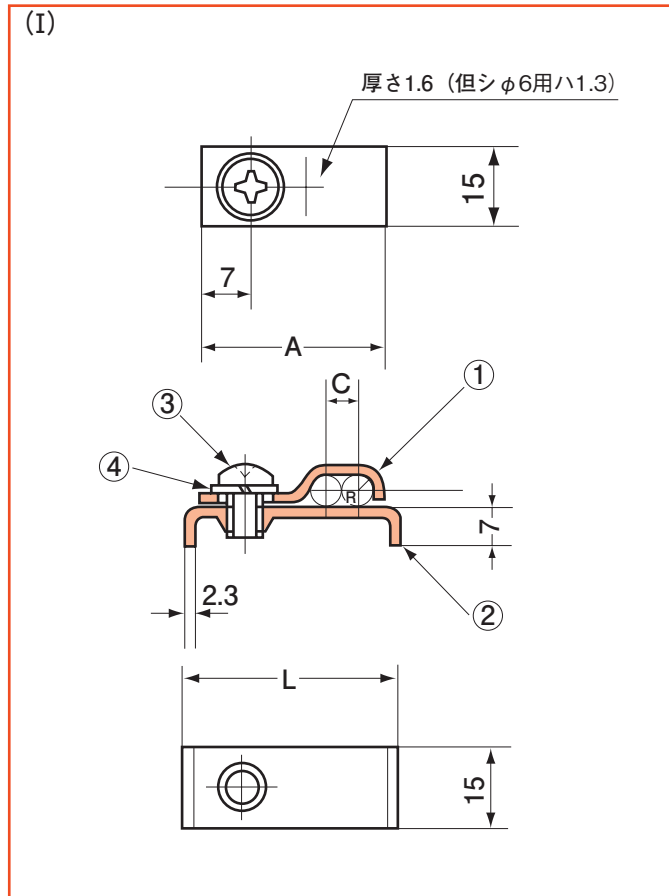


形式	R	寸 法			
	X	A	B	C	D
RFITT-01	$\frac{1}{8}$	10	11.5	16	9
RFITT-02	$\frac{1}{4}$	14	16.2	19	11

バルブ啓開圧力：0.1MPa
 材 質：快削黄銅

■配管バンド

●T605形座金付配管バンド

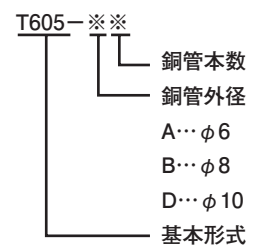


番号	名称	個数	摘要
①	チューブバンド	1	T606-※※
②	座板	1	
③	十字穴付ナベ小ネジ	1 or 2	JIS B1111 M6×8ℓ
④	バネ座金	1 or 2	JIS B1251 2号

適用図	形式	チューブサイズ×列数	寸法				
			A	B	C	L	R
I	T605-A1	φ6×1	22	—	0	40	3
	T605-A2	φ6×2	28	—	6	40	3
II	T605-A3	φ6×3	58	40	12	62	3
	T605-A4	φ6×4	66	48	18	70	3
I	T605-B1	φ8×1	25	—	0	40	4
	T605-B2	φ8×2	35	—	8	40	4
II	T605-B3	φ8×3	66	48	16	70	4
	T605-B4	φ8×4	74	56	24	78	4
	T605-B5	φ8×5	80	62	32	84	4
	T605-B6	φ8×6	90	72	40	94	4
I	T605-D1	φ10×1	29	—	0	40	5
II	T605-D2	φ10×2	66	48	10	70	5
	T605-D3	φ10×3	74	56	20	78	5
	T605-D4	φ10×4	80	62	30	84	5

備考：①チューブバンドのみ単体でも販売いたしますので形式T606-※※を指示下さい。

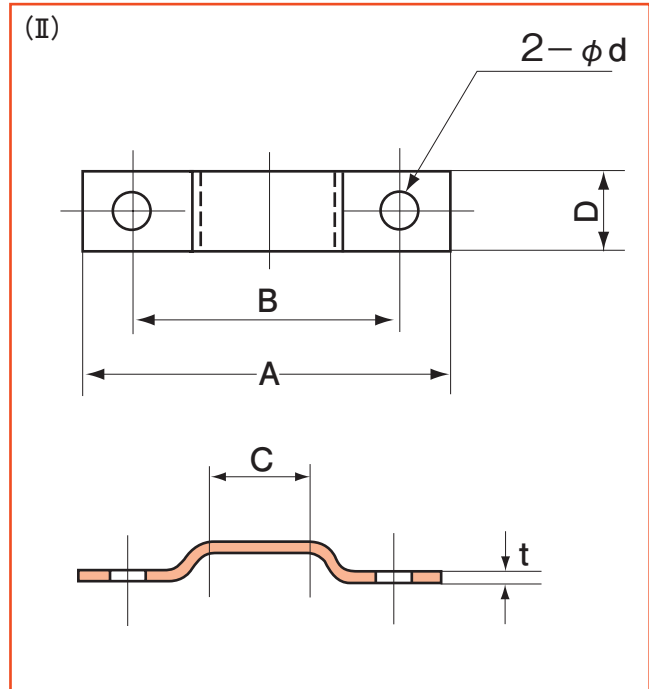
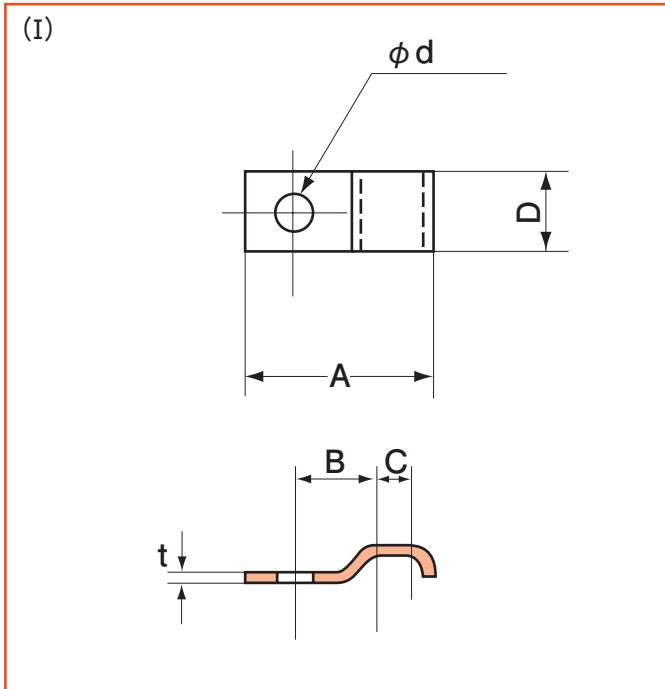
形式記号説明



材 質：SPHC

■配管バンド

●N32.T21形チューブバンド

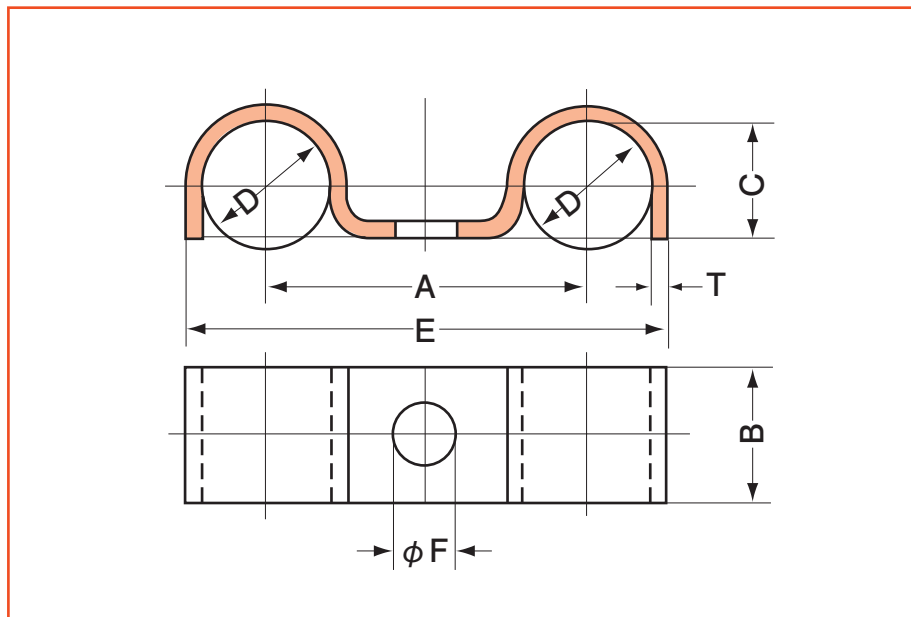


適用図	形式	チューブサイズ×列数	寸法						付属品
			A	B	C	D	d	t	
I	N32-B1	φ3.2×1	17	9	0	10	4.5	0.7	M4×10ℓ 十字穴付ナベ小ネジ ナット、ワッシャー付
	N32-B2	φ3.2×2	22	9	3.2	10	4.5	0.7	
	N32-B3	φ3.2×3	25	9	6.4	10	4.5	0.7	
II	N32-B4	φ3.2×4	41.5	29.5	9.6	10	4.5	0.7	
	N32-B5	φ3.2×5	44.5	32.5	12.8	10	4.5	0.7	
I	T21-N1	φ4×1	30	10	0	14	6.5	1.0	
	T21-N2	φ4×2	34	10	4	14	6.5	1.0	
	T21-N3	φ4×3	38	10	8	14	6.5	1.0	
II	T21-N4	φ4×4	46	32	12	14	6.5	1.0	

材質：SPHC

■配管バンド

●T21-20形鋼管用バンド



形式	D	A	B	C	E	F	T	使用ボルト
T21-23	$\frac{3}{8}B$	50	22	16.5	73	11	2.5	M10
T21-24	$\frac{1}{2}B$	58	25	21	87	11	3.0	M10
T21-26	$\frac{3}{4}B$	75	31	26.5	109	11	3.0	M10

材 質：SPHC

ご照会に際して

■潤滑装置のご照会には下記事項をお知らせください

1. 機械装置の全体図もしくは全体寸法を示すスケッチのご呈示
2. 給油すべき箇所の数量場所
特に場所に関しては図面（スケッチ）上にご明示ください。
3. 上記給油箇所の形式、特性
 - (イ) 軸受、摺動部の別、種類（平軸受、ボールベアリング等）
 - (ロ) 寸法および回転数
 - (ハ) 給油口が固定か、移動か、回転するかとの区別および移動量、回転数
 - (ニ) 給油口ねじ径
 - (ホ) 給油量決定上特に注意すべき事項
 - (ヘ) 潤滑剤（グリース・オイル）の種類
4. 特に高温若しくは低温にさらされる場合（50℃以上、0℃以下）はその状況をくわしくご説明ください。
5. 室外、室内の別および特殊環境
6. ご予定のポンプ種類、制御方法
空圧、油圧ポンプ、全自動制御、半自動制御、制御盤ナシ、予備ポンプの有無
7. ポンプ、主管の位置に対するご予定またはご指示
8. 電動ポンプ、制御盤の電源（電圧、周波数）
9. 制御盤について特にご指示される事項（遠方表示、遠方操作等）
10. 駆動エア源、油圧源の仕様
11. その他見積に関して留意すべき事項
(3、4項以下ご指示なければ弊社の規格により見積ります)
12. 見積提出に関して提出すべき図面、書類およびその部数
なお、工事付の場合は、下記事項をご明示ください。
 1. 工事場所
 2. 工事範囲（原則として、電気、基礎工事等はいりません。）
 3. 支給品の有無
例えば、電力、水（近い所にあるか）使用潤滑剤、酸素、アセチレン等

安全上のご注意

この製品をご使用になる前に潤滑システムの安全上特に注意して頂きたい内容について記載しています。

ここにあげた安全上の注意事項は、お客様への危害や損害を未然に防止するためのものです。

また、注意事項は誤った取り扱いをすると生じると想定される内容を「△警告」「△注意」の2つに区分しています。いずれも安全に関する重要な内容を記載していますので必ず守って下さい。



警告

この表示を無視して、誤った取扱いをすると、人が死亡または重傷を負う可能性が想定される内容を示しています。



注意

この表示を無視して、誤った取扱いをすると、人が傷害を負う可能性が想定される内容または物的損害の発生が想定される内容を示しています。

警告

1. 製品の取付け・取外し、修理等をする前に制御盤の電源スイッチを切って下さい。
ポンプが自動運転して、グリースを洩らし周囲を汚損する原因となります。
2. 機械に装着した潤滑機器・配管等を足場代わりに踏んだり、手摺代わりに引っ張らないで下さい。
滑って転倒したり潤滑システムを破損する原因となります。
3. 潤滑機器を改造・分解しないで下さい。必要な場合は弊社にご相談下さい。
万一、現地でメンテナンス作業が必要な時は専門知識（油圧調整士2級程度）がある人が実施して下さい。
4. 潤滑機器を取扱う際にけがをすることがありますので、状況に応じて保護具を着用して下さい。

注意

1. エア抜きをする時には、ビニール袋等で保護して下さい。
エアの混入したグリース（オイル）が飛散し、目に入ったり周囲を汚損する原因となることがあります。
2. グリースの取扱いには保護具等を使用して下さい。
目に入ったり皮膚に触れると視力障害・炎症を起こす原因となることがあります。
3. 潤滑システムの定期点検（グリース、オイル消費量管理・作動チェック等）を実施して下さい。
点検を忘れると軸受焼付等で機械故障の原因となることがあります。
4. 製品の定格仕様内および使用可能な環境条件の範囲内でご使用下さい。
定格仕様外ならびに特殊な雰囲気中（火気の側、爆発性雰囲気など）で使用すると機械故障・火災等の原因となることがあります。

品質保証について

保証内容は下記のとおりとさせていただきます。

保証期間	このカタログに記載の機器の保証期間は、製品納入日より1年間です。 グリース、オイル等の消耗品は、対象外とさせていただきます。
保証内容	製品の仕様・使用条件・環境については当社発行の仕様書、カタログに記載しています。 上記の範囲を超えてご使用される可能性のある場合又は、記載の無い条件や環境でのご使用或いは、高信頼性が要求される場合は、仕様書の取り交わしをお願いします。 万一、保証期間中に取扱説明書・注意書に従った使用状態で、故障した場合は無償修理とさせていただきます。 また、ここでいう保証は、ご購入または納入された本製品単体の保証に限るもので、本製品の故障や瑕疵から誘発される損害は除かせていただきます。
保証の免責事項	保証期間内でも、次の場合には原則として有料とさせていただきます。 (1) 使用上の誤り及び修理や改造による故障及び損傷 (2) 当社の仕様書、カタログ等に記載されている仕様条件、環境の範囲を超えた使用による故障及び損傷 (3) 当社指定以外の他製品との特殊な組み合わせ施工及び使用による故障及び不具合 (4) 施工上の不備に起因する故障及び不具合 (5) お買上げ後の取り付け場所の移設、落下等による故障及び損傷 (6) 火災、地震、水害、落雷、その他天災地変、異常電圧、指定外の使用電源、公害、塩害による故障及び損傷 (7) 車両、船舶等に搭載された場合に生ずる故障及び損傷 (8) 法令、取扱説明書で要求される保安点検を行わないことによる故障及び損傷 (9) 日本国内以外でのご使用による故障及び損傷



ダイキン潤滑機設株式会社

本 社 〒564-0062 大阪府吹田市垂水町3丁目21番10号 ダイキン工業江坂ビル7階
TEL:(06)6337-2123(代) FAX:(06)6337-2125

東京営業所 〒103-0006 東京都中央区日本橋富沢町12番20号 日本橋T&Dビル2階
TEL:(03)5643-0221(代) FAX:(03)5643-0225

名古屋営業所 〒464-0858 名古屋市中区千種千種1丁目15番1号
TEL:(052)732-6510 FAX:(052)732-6509

加古川駐在所 〒675-0137 兵庫県加古川市金沢町1番地
(株)神戸製鋼所鉄鋼カンパニー加古川製鉄所内
TEL:(079)435-0426 FAX:(079)435-0460

広島営業所 〒730-0052 広島市中区千田町2丁目10番10号 Yビル105号
TEL:(082)242-2171 FAX:(082)242-2172

九州営業所 〒802-0002 北九州市小倉北区京町3丁目14番17号
TEL:(093)551-7040 FAX:(093)551-7041

淀川工場 〒566-0044 大阪府摂津市西一津屋1番1号 ダイキン工業(株)淀川製作所内
TEL:(06)6349-3453 FAX:(06)6349-3455

ホームページアドレス <https://www.daikin-lubrication.co.jp/>

代理店