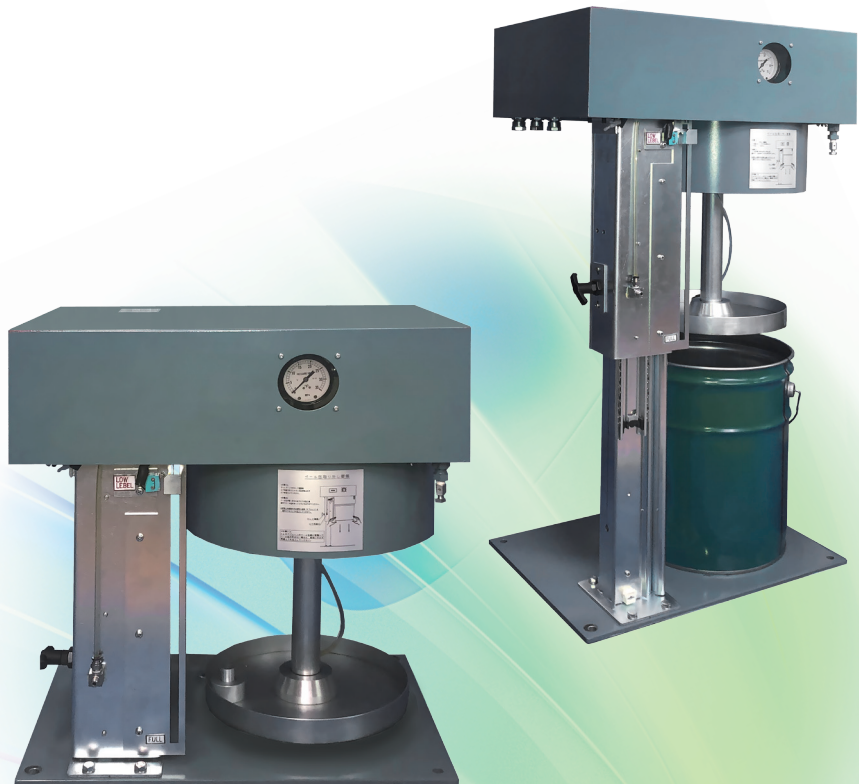


CENTRALIZED LUBRICATING SYSTEM

LPP-R

デュアルライン/シングルライン集中潤滑装置

**グリース残量削減形
電動ペール缶ポンプ**



LPP-R 形電動ペール缶ポンプ

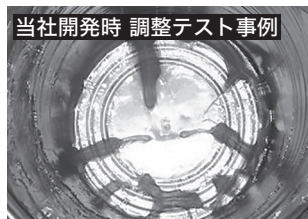
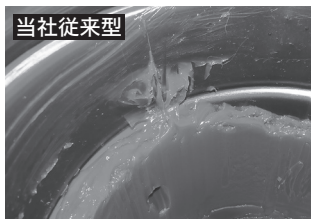
グリース残量の大幅削減を実現しました。



■ 概要

このポンプは、市販されている18kg、または16kg ペール缶 (JIS 規格品) から直接グリースを供給する電動ペール缶ポンプです。旧型標準仕様と比べるとグリース残量が少ない仕様となっております。

● グリース残量比較



残グリース
最大 **80%**
削減

*当社製品 社内比較

■ 特長

- ガススプリングの使用とエア注入により、僅かな操作力で、しかもワンタッチで昇降操作ができる為、ペール缶の交換が容易です。
- 適用ペール缶は16kg 及び18kg、何れにも対応できます。
- レベル計が付いておりグリースの残量を目視にて確認することができます。また任意でローレベルの位置を調整できます。
- ピストンバルブ方式を採用し、吐出性能を高めました。
- 吸い込み部にストレーナが付いており、異物をポンプから保護します。
- 従来形と比較し強度 UP と作業性の向上を図りました。

■ 仕様

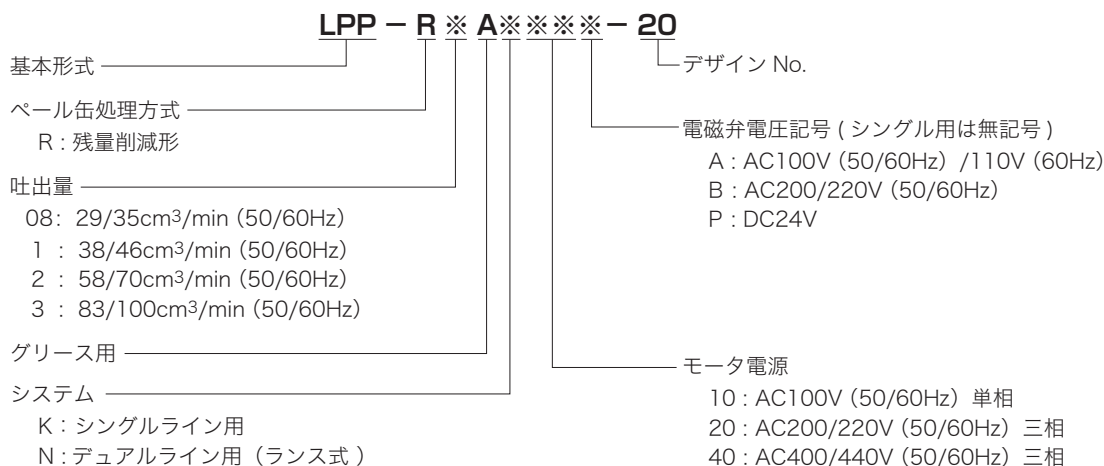
		LPP-R ※ AK ※※ -20 (シングル)				LPP-R ※ AN ※※※ -20 (デュアル)			
ポンプ	吐出量形式	08	1	2	3	08	1	2	3
	最高使用圧力 (MPa)	21							
	吐出量 (cm ³ /min (50/60Hz))	29/35	38/46	58/70	83/100	29/35	38/46	58/70	83/100
	安全弁設定圧力 (MPa)	25							
圧力スイッチ設定圧力 (MPa)		17							
インダクション モータ	電圧	10 : AC100V 単相 50/60Hz		設定なし	10 : AC100V 単相 50/60Hz		設定なし		
		20 : AC200/220V 3相 50/60Hz				40 : AC400/440V 3相 50/60Hz			
	出力 × 極数	90W × 4P							
	減速比	1/100	1/75	1/50	1/36	1/100	1/75	1/50	1/36
タンク容量		18kg 又は 16kg ペール缶							
ペール缶 残量 初期 設定		1L							
回転方向		左右両回転可							
使用グリース		NLGI ちょう度番号 No.0 ~ No.2 (使用温度において、ちょう度 240 以上 - 未混和 - とする)							
使用温度範囲 (°C)		0 ~ 40							
保護構造		屋内・開放形							
質量 (kg)		約 52 (ペール缶除く)				約 58 (ペール缶除く)			

注) 全ての仕様において、シングルライン、デュアルラインの設定があります。

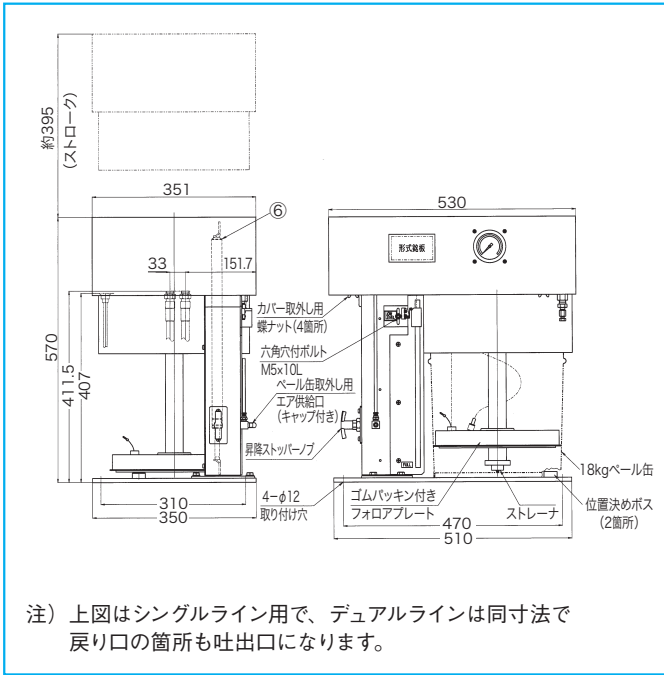
No.2 グリースをご利用の際は当社にご相談ください。

エアは工場エアをご利用ください。工場エアがない場合は自転車用空気入れと別売りの空気入金具セットをお求めください。

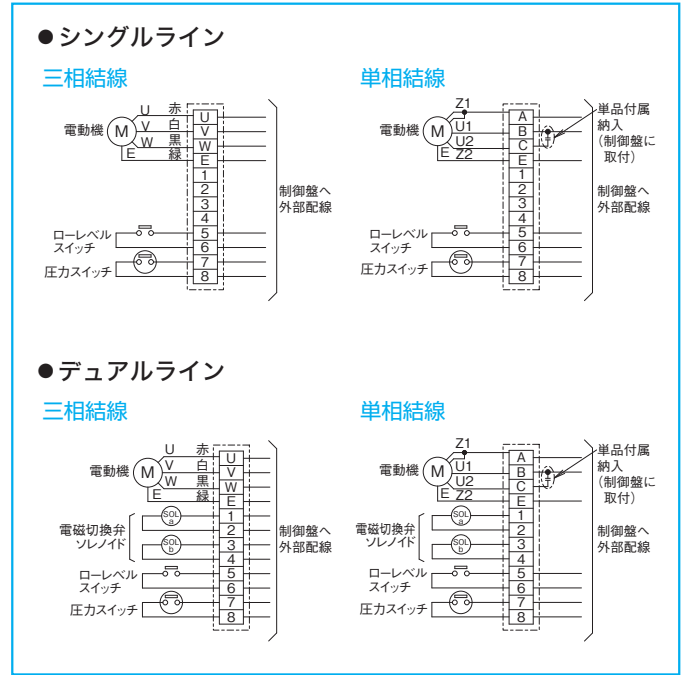
■ 形式記号説明



■ 外形寸法図



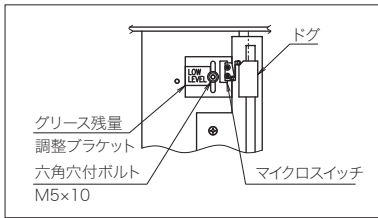
■ 結線図



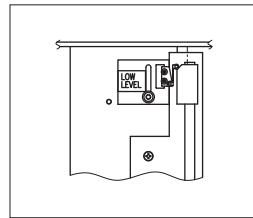
■ ローレベルスイッチ位置調整

取付板調整後はローレベルスイッチの作動性を確認してください
エア噛みしない範囲で調整してください

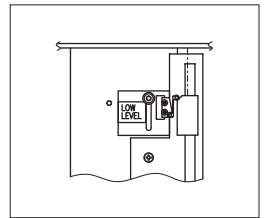
● 出荷時の設定位置



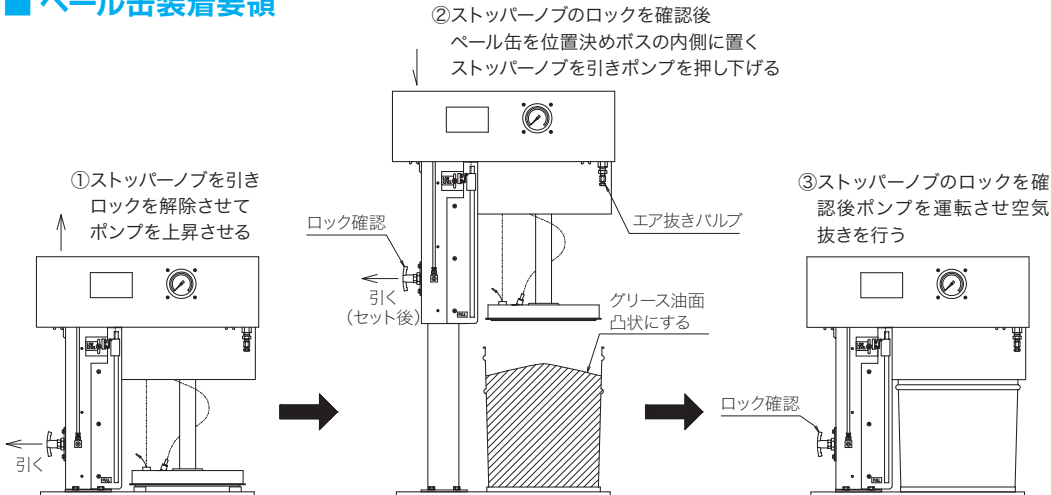
● グリース残量：最小



● グリース残量：最大



■ ペール缶装着要領



【注記】

〈ポンプ上昇の際〉

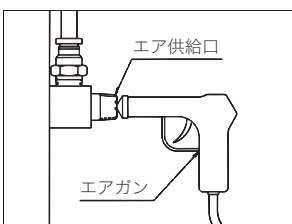
- ・ 勢いよく上昇する場合がありますのでご注意ください。
- ・ ホースや電線の重みでロック位置までポンプが上昇しない場合がありますので、この時はポンプを優しく両手でロック位置まで持ち上げてください。

〈ペール缶セッティング時〉

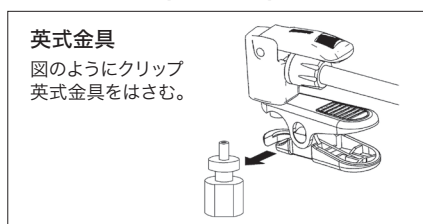
- ・ マークを正面にしてください。
- ・ グリース油面を凸状にしてください。

■ ペール缶取り出しエア注入

● 工場エアで注入する場合



● エアポンプ (空気入れ) で注入する場合

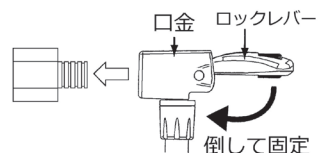


英式金具

図のようにクリップ英式金具をはさむ。

米式金具

口金を直接米式金具の奥まで差し込みロックレバーを倒して固定する。



注) エア供給はエアガンを押当ててご使用ください。
エアポンプ (FP1857) を使用する場合は空気入金具セット (1147394) を別途ご購入し、接続してご利用ください。

品質保証について

保証内容は下記のとおりとさせていただきます。

保証期間	このカタログに記載の機器の保証期間は、製品納入日より1年間です。 グリース、オイル等の消耗品は、対象外とさせていただきます。
保証内容	製品の仕様・使用条件・環境については当社発行の仕様書、カタログに記載しています。 上記の範囲を超えてご使用される可能性のある場合又は、記載の無い条件や環境でのご使用或いは、高信頼性が要求される場合は、仕様書の取り交わしをお願いします。 万一、保証期間中に取扱説明書・注意書に従った使用状態で、故障した場合は無償修理とさせていただきます。 また、ここでいう保証は、ご購入または納入された本製品単体の保証に限るもので、本製品の故障や瑕疵から誘発される損害は除かせていただきます。
保証の免責事項	保証期間内でも、次の場合には原則として有料とさせていただきます。 (1) 使用上の誤り及び修理や改造による故障及び損傷 (2) 当社の仕様書、カタログ等に記載されている仕様条件、環境の範囲を超えた使用による故障及び損傷 (3) 当社指定以外の他製品との特殊な組み合わせ施工及び使用による故障及び不具合 (4) 施工上の不備に起因する故障及び不具合 (5) お買上げ後の取り付け場所の移設、落下等による故障及び損傷 (6) 火災、地震、水害、落雷、その他天災地変、異常電圧、指定外の使用電源、公害、塩害による故障及び損傷 (7) 車両、船舶等に搭載された場合に生ずる故障及び損傷 (8) 法令、取扱説明書で要求される保安点検を行わないことによる故障及び損傷 (9) 日本国内以外でのご使用による故障及び損傷



ダイキン潤滑機設株式会社

本 社 〒564-0062 大阪府吹田市垂水町3丁目21番10号 ダイキン工業江坂ビル7階
TEL:(06)6337-2123(代) FAX:(06)6337-2125

東京営業所 〒103-0006 東京都中央区日本橋富沢町12番20号 日本橋T&Dビル2階
TEL:(03)5643-0221(代) FAX:(03)5643-0225

名古屋営業所 〒464-0858 名古屋市中区千種区千種1丁目15番1号
TEL:(052)732-6510 FAX:(052)732-6509

加古川駐在所 〒675-0137 兵庫県加古川市金沢町1番地
(株)神戸製鋼所鉄鋼カンパニー加古川製鉄所内
TEL:(079)435-0426 FAX:(079)435-0460

広島営業所 〒730-0052 広島市中区千田町2丁目10番10号 Yビル105号
TEL:(082)242-2171 FAX:(082)242-2172

九州営業所 〒802-0002 北九州市小倉北区京町3丁目14番17号
TEL:(093)551-7040 FAX:(093)551-7041

淀川工場 〒566-0044 大阪府摂津市西一津屋1番1号 ダイキン工業(株)淀川製作所内
TEL:(06)6349-3453 FAX:(06)6349-3455

ホームページアドレス <https://www.daikin-lubrication.co.jp/>

代理店